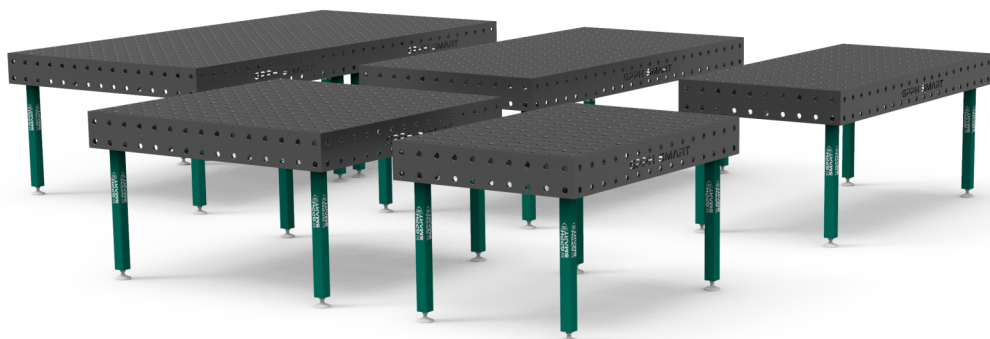


GPPH SMART

ЗВАРЮВАЛЬНІ СТОЛИ

■ ЕКОНОМІЧНА ВЕРСІЯ



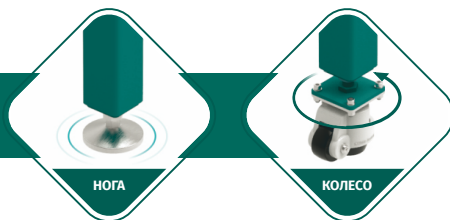
www.GPPH-GROUP.com

Нова лінійка зварювальних столів GPPH SMART - це економічна альтернатива, яка поєднує в собі функціональність і привабливу ціну. Створена для користувачів, які потребують основних зварювальних інструментів, але не потребують розширених функцій професійного обладнання. Ідеально підходить для тих, хто цінує надійність і доступність.

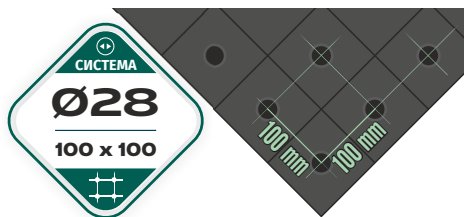
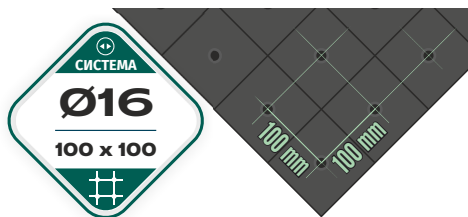
Зварювальні столи GPPH SMART - це лінійка економічних зварювальних столів, яка представлена двома серіями:

- з товщиною стільниці **15 мм (SMART 15)**
- з товщиною стільниці **12 мм (SMART 12)**

Всі столи доступні на ніжках або на колесах.



Залежно від ваших уподобань, ви можете вибрати зварювальні столи **GPPH SMART 15** або **GPPH SMART 12** з системою отворів Ф16 мм або Ф28 мм в сітці 100x100.



ДОСТУПНІ РОЗМІРИ ЗВАРЮВАЛЬНИХ СТОЛІВ GPPH SMART 15 ТА GPPH SMART 12

1500x1000

1500x1480

2000x1000

2400x1200

3000x1480*

*Стіл 3000x1480 мм складається з двох з'єднаних столів розміром 1500x1480 мм.

ПРАЙС-ЛИСТ НА СТОЛИ НА НІЖКАХ з системою отворів Ø16мм та Ø28мм в сітці 100x100

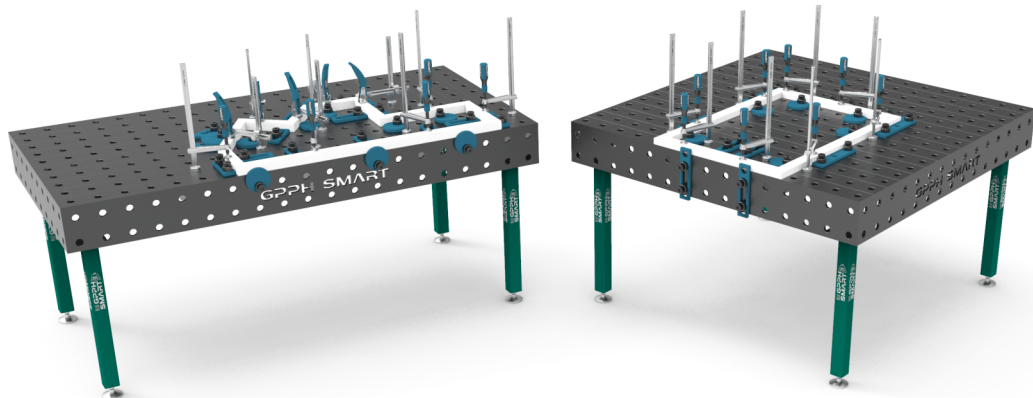


Розміри стільниці	Ціна нетто GPPH SMART 15	Ціна нетто GPPH SMART 12
1500x1000	1 580 EUR	1 120 EUR
1500x1480	1 840 EUR	1 260 EUR
2000x1000	1 720 EUR	1 220 EUR
2400x1200	2 170 EUR	1 490 EUR
3000x1480*	3 680 EUR	2 520 EUR

ПРАЙС-ЛИСТ НА СТОЛИ НА КОЛІЩАТКАХ з системою отворів Ø16мм та Ø28мм в сітці 100x100



Розміри стільниці	Ціна нетто GPPH SMART 15	Ціна нетто GPPH SMART 12
1500x1000	1 750 EUR	1 290 EUR
1500x1480	2 010 EUR	1 430 EUR
2000x1000	1 890 EUR	1 390 EUR
2400x1200	2 340 EUR	1 660 EUR
3000x1480*	4 020 EUR	2 860 EUR



*Стіл 3000x1480 мм складається з двох з'єднаних столів розміром 1500x1480 мм.

Відмінності між економічними зварювальними столами **GPPH SMART 15** і традиційними професійними зварювальними столами GPPH

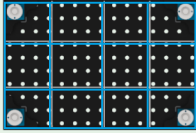
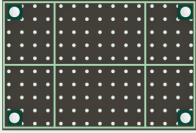
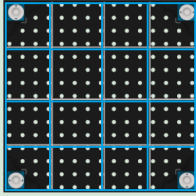
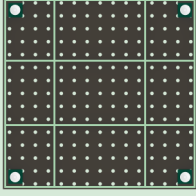
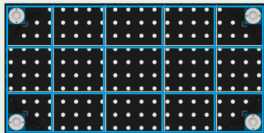
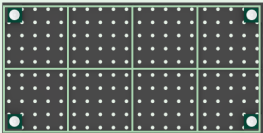
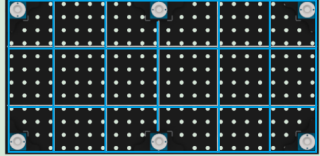
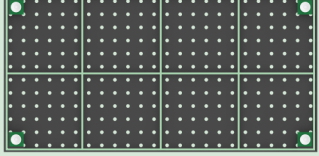
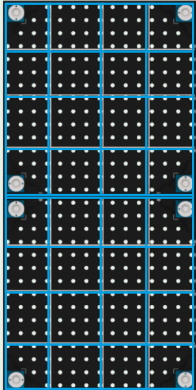
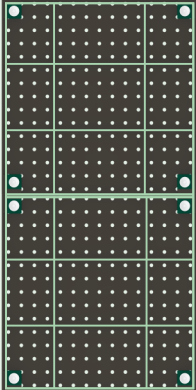
Серія традиційних зварювальних столів GPPH PRO	Економічна серія зварювальних столів GPPH SMART 15
Допуск площинності: $\pm 0,3$ мм по всій поверхні*	Допуск площинності: $\pm 0,5$ мм по всій поверхні*
3 ряди отворів у бічних стінках	2 ряди отворів у бічних стінках
Допуск отвору: $+0,05$ мм	
Фрезеровані та фасонні отвори	
Отвори зі скошеною фаскою на нижній стороні	
Фрезеровані краї стільниці	
Профіль ніжки: 100x100x4 мм	Профіль ніжки: 60x60x4 мм
Вантажопідйомність: 700kg / нога (максимальне навантаження на стіл з 4-ма ніжками: 2800kg)	Вантажопідйомність: max. 1800 kg
Кількість розмірних версій: 10	Кількість розмірних версій: 5
Допуск на відхилення бічної стінки: $\pm 0,3^\circ$	Допуск на відхилення бічної стінки: $\pm 0,35^\circ$
Доступні сітки отворів: 100x100мм, 50x50мм, діагональ	Доступні сітки отворів: 100x100мм

Відмінності між економічними зварювальними столами **GPPH SMART 12** і традиційними професійними зварювальними столами GPPH

Серія традиційних зварювальних столів GPPH PLUS	Економічна серія зварювальних столів GPPH SMART 12
Допуск площинності: $\pm 0,3$ мм по всій поверхні*	Допуск площинності: $\pm 0,5$ мм по всій поверхні*
3 ряди отворів у бічних стінках	2 ряди отворів у бічних стінках
Допуск отвору: $+0,05$ мм	
Фрезеровані та фасонні отвори	
Отвори зі скошеною фаскою на нижній стороні	
Фрезеровані краї стільниці	
Профіль ніжки: 80x80x4 мм	Профіль ніжки: 60x60x4 мм
Вантажопідйомність: 500kg / нога (максимальне навантаження на стіл з 4-ма ніжками: 2000kg)	Вантажопідйомність: max. 1200 kg
Кількість розмірних версій: 10	Кількість розмірних версій: 5
Допуск на відхилення бічної стінки: $\pm 0,3^\circ$	Допуск на відхилення бічної стінки: $\pm 0,35^\circ$
Доступні сітки отворів: 100x100мм, 50x50мм, діагональ	Доступні сітки отворів: 100x100мм

*За умови правильного вирівнювання столу.

Порівняння ребер жорсткості економічних зварювальних столів **GPPH SMART** з традиційними професійними зварювальними столами GPPH

Розмір столу	Ребриста професійна версія столів GPPH	Ребриста версія економічних таблиць GPPH SMART
1500x1000		
1500x1480		
2000x1000		
2400x1200		
3000x1480*		

*Стіл 3000x1480 мм складається з двох з'єднаних столів розміром 1500x1480 мм.

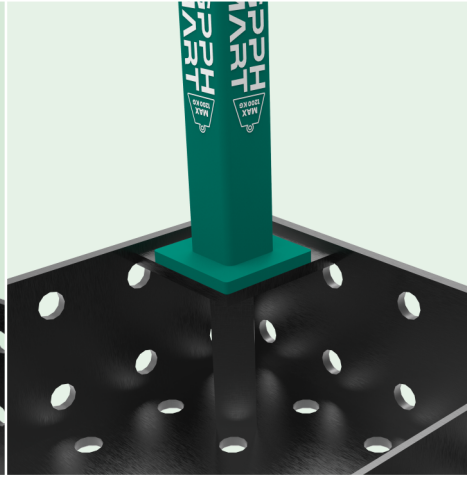
Відмінності між економічними зварювальними столами **GPPH SMART** і традиційними професійними зварювальними столами **GPPH**

ПОРІВНЯННЯ КРІПЛЕНЬ ДЛЯ НІГ

професійні столи **GPPH**



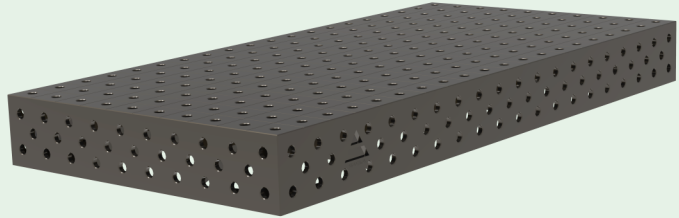
економічна версія таблиць **GPPH SMART**



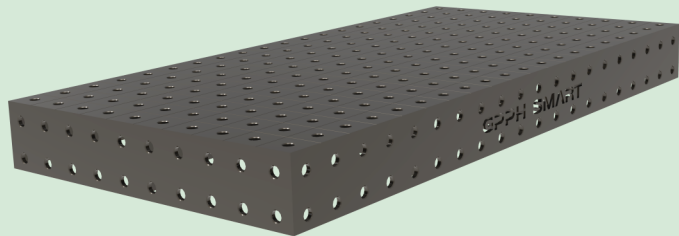
Серія столів
GPPH

ПОРІВНЯННЯ ОТВОРІВ У БІЧНИХ СТІНАХ

професійні
столі **GPPH**



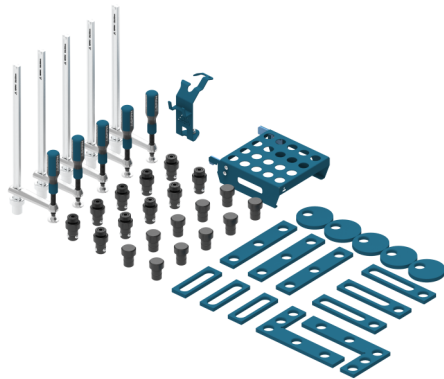
економічна
версія таблиць
GPPH SMART



Інструменти для економічних зварювальних столів **GPPH SMART** доступні для стільниць товщиною 15 мм і 12 мм

КІЛЬКІСТЬ ІНСТРУМЕНТІВ У КОЖНОМУ НАБОРІ

НАЗВА ІНСТРУМЕНТУ	КОМПЛЕКТ SMART № 1	КОМПЛЕКТ SMART № 2
ШВИДКОЗАТИСКНИЙ БОЛТ	10	5
КРЕПЛЕННЯ	10	5
СТРУБЦИНА ПРОФЕСІЙНА	5	4
УПОРИ 150	3	2
УПОРИ 225	3	2
УПОРИ 260	3	-
УПОР ЕКСЦЕНТРИКОВИЙ	5	2
КУТИ ПЛОСКІ ГОРИЗОНТАЛЬНІ 275x150	2	-
МОБІЛЬНА ПОЛИЦЯ-ОРГАНАЙЗЕР для шВИДКОЗАТИСКНИХ БОЛТІВ S	-	1
МОБІЛЬНА ПОЛИЦЯ-ОРГАНАЙЗЕР для шВИДКОЗАТИСКНИХ БОЛТІВ M	1	-
ТРИМАЧ ПАЛЬНИКА	1	1
Загальна кількість інструментів у наборі	43	22



ЦІНА КОМПЛЕКТ SMART № 1

15mm	1 243 EUR
12mm	1 067 EUR



ЦІНА КОМПЛЕКТ SMART № 2

15mm	601 EUR
12mm	528 EUR

Набори інструментів для зварювальних столів **GPPH SMART** призначені для початку роботи зі зварювальними столами з плоскими конструкціями.

Якщо вам потрібно більше інструментів, у нас є набори інструментів зі 146, 96, 60 або 28 предметів у стандартному асортименті. Стандартні набори додатково містять просторові інструменти, більше типів затискачів, подовжувачів, мобільні полиці для інструментів або візки для інструментів.

ЗНАЙТИ НАС:



GPPH SMART



+48 / 573-568-355



gpph@gpph.pl



ul. Ractawicka 7
39-300 Mielec, Poland