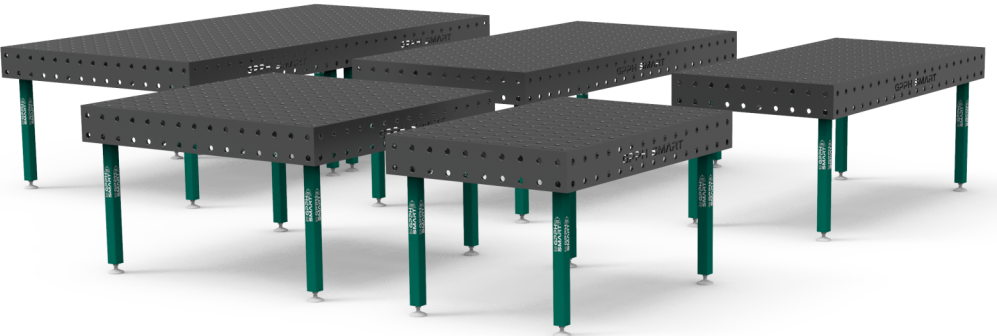


GPPH SMART

KAYNAK MASALARI

■ EKONOMİK VERSİYON



www.GPPH-GROUP.com

Yeni GPPH SMART kaynak masası serisi, işlevselliği cazip bir fiyatla birleştiren ekonomik bir alternatiftir. Temel kaynak araçlarına ihtiyaç duyan ancak profesyonel ekipmanların gelişmiş özelliklerine ihtiyaç duymayan kullanıcılar için yaratılmıştır. Sağlamlığa ve uygun fiyata değer verenler için idealdir.

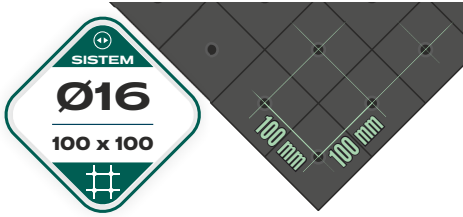
GPPH SMART kaynak masaları, iki seri halinde gelen ekonomik kaynak masaları serisidir:

- 15 mm kalınlığında üst kısımlar ile (SMART15)
- 12 mm kalınlığında üst kısımlar ile (SMART12)

Tüm masalar mevcuttur ayaklı veya tekerlekli.



Tercihinize bağlı olarak, 100x100 ızgarada $\Phi 16$ mm veya $\Phi 28$ mm delik sistemine sahip GPPH SMART15 veya GPPH SMART12 kaynak masalarını seçebilirsiniz.



MEVCUT KAYNAK MASASI BOYUTLARI GPPH SMART 15 VE GPPH SMART 12

1500x1000

1500x1480

2000x1000

2400x1200

3000x1480*

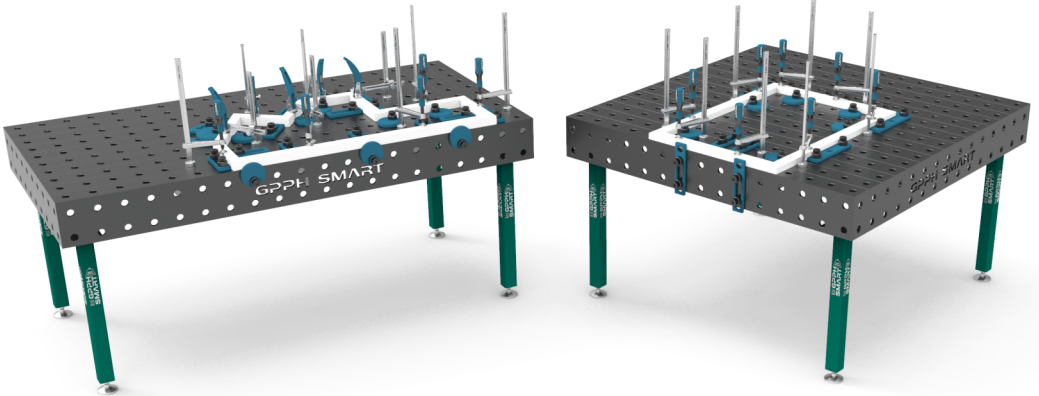
*3000x1480 mm masa, 1500x1480 mm boyutlarında birbirine bağlı iki masadan oluşur.

AYAKLI MASALAR İÇİN FİYAT LİSTESİ100x100 ızgarada \varnothing 16mm ve \varnothing 28mm delik sistemi ile

Tezgah ölçüleri	Net fiyat GPPH SMART 15	Net fiyat GPPH SMART 12
1500x1000	1 580 EUR	1 120 EUR
1500x1480	1 840 EUR	1 260 EUR
2000x1000	1 720 EUR	1 220 EUR
2400x1200	2 170 EUR	1 490 EUR
3000x1480*	3 680 EUR	2 520 EUR

**TEKERLEKLI AYAKLI MASALAR İÇİN FİYAT LİSTESİ**100x100 ızgarada \varnothing 16mm ve \varnothing 28mm delik sistemi ile

Tezgah ölçüleri	Net fiyat GPPH SMART 15	Net fiyat GPPH SMART 12
1500x1000	1 750 EUR	1 290 EUR
1500x1480	2 010 EUR	1 430 EUR
2000x1000	1 890 EUR	1 390 EUR
2400x1200	2 340 EUR	1 660 EUR
3000x1480*	4 020 EUR	2 860 EUR



*3000x1480 mm masa, 1500x1480 mm boyutlarında birbirine bağlı iki masadan oluşur.

Ekonomik **GPPH SMART 15** kaynak masaları ile geleneksel profesyonel GPPH kaynak masaları arasındaki farklar

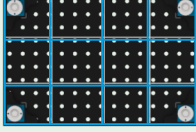
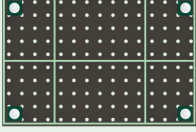
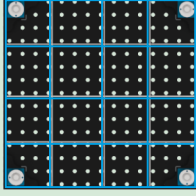
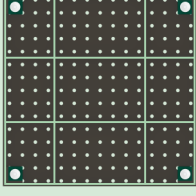
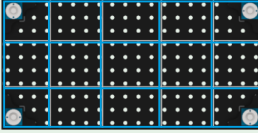
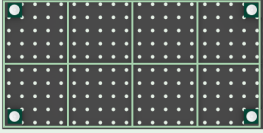
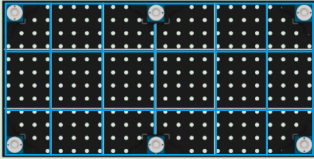
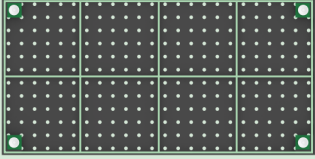
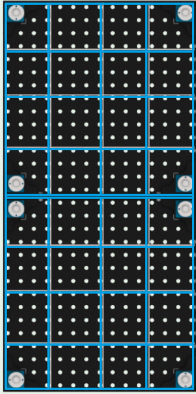
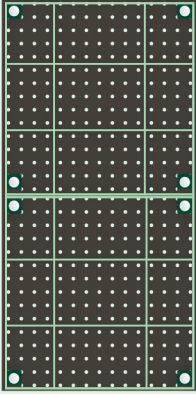
Serisi geleneksel kaynak masaları GPPH PRO	Serisi ekonomik kaynak masası GPPH SMART 15
Düzlük toleransı: Tüm üst kısımda $\pm 0,3$ mm*	Düzlük toleransı: Tüm üst kısımda $\pm 0,5$ mm*
3 sıra yan duvar açıklığı	2 sıra yan duvar açıklığı
Delik toleransı: +0,05 mm	
Frezelenmiş ve yiv açılmış delikler	
Alt tarafta yivli delikler	
Masa tablasının frezelenmiş kenarı	
Bacak profili: 100x100x4 mm	Bacak profili: 60x60x4 mm
Yük kapasitesi: 700kg / bacak (maks. 4 ayaklı masa yük kapasitesi: 2800kg)	Yük kapasitesi: max. 1800 kg
Boyut versiyonlarının sayısı: 10	Boyut versiyonlarının sayısı: 5
Yan duvar sapma toleransı: $\pm 0,3^\circ$	Yan duvar sapma toleransı: $\pm 0,35^\circ$
Mevcut delik ızgaraları: 100x100mm, 50x50mm, diyagonal	Mevcut delik ızgaraları: 100x100mm

Ekonomik **GPPH SMART 12** kaynak masaları ile geleneksel profesyonel GPPH kaynak masaları arasındaki farklar

Serisi geleneksel kaynak masaları GPPH PLUS	Serisi ekonomik kaynak masası GPPH SMART 12
Düzlük toleransı: Tüm üst kısımda $\pm 0,3$ mm*	Düzlük toleransı: Tüm üst kısımda $\pm 0,5$ mm*
3 sıra yan duvar açıklığı	2 sıra yan duvar açıklığı
Delik toleransı: +0,05 mm	
Frezelenmiş ve yiv açılmış delikler	
Alt tarafta yivli delikler	
Masa tablasının frezelenmiş kenarı	
Bacak profili: 80x80x4 mm	Bacak profili: 60x60x4 mm
Yük kapasitesi: 500kg / bacak (maks. 4 ayaklı masa yük kapasitesi: 2000kg)	Yük kapasitesi: max. 1200 kg
Boyut versiyonlarının sayısı: 10	Boyut versiyonlarının sayısı: 5
Yan duvar sapma toleransı: $\pm 0,3^\circ$	Yan duvar sapma toleransı: $\pm 0,35^\circ$
Mevcut delik ızgaraları: 100x100mm, 50x50mm, diyagonal	Mevcut delik ızgaraları: 100x100mm

*Masanın doğru şekilde hizalanması şartıyla.

Ekonomik **GPPH SMART** kaynak masalarının nervürlerinin geleneksel, profesyonel GPPH kaynak masaları ile karşılaştırılması

Tablo boyutu	Profesyonel masaların nervürlü versiyonu GPPH	Ekonomik masaların nervürlü versiyonu GPPH SMART
1500x1000		
1500x1480		
2000x1000		
2400x1200		
3000x1480*		

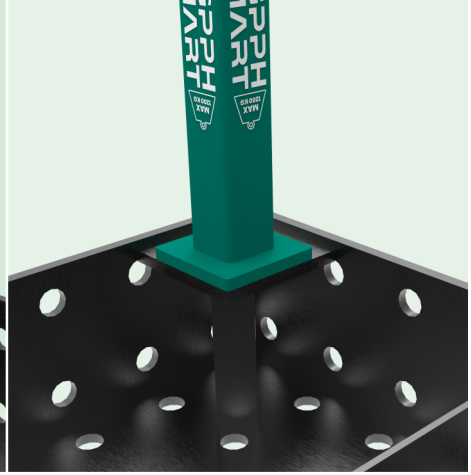
*3000x1480 mm masa, 1500x1480 mm boyutlarında birbirine bağlı iki masadan oluşur.

Ekonomik **GPPH SMART** kaynak masaları ile geleneksel profesyonel **GPPH** kaynak masaları arasındaki farklar

BACAK SABİTLEMELERİNİN KARŞILAŞTIRILMASI

profesyonel masalar **GPPH**

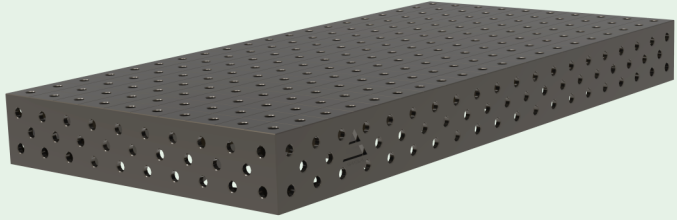
masaların ekonomik versiyonu **GPPH SMART**



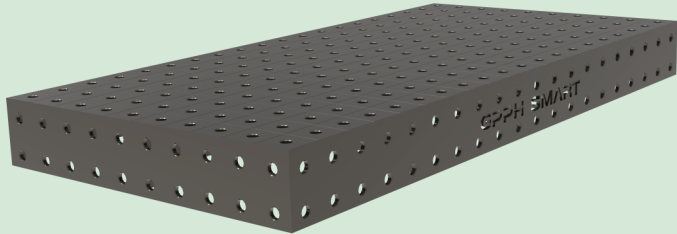
Masa serisi
GPPH

YAN DUVAR AÇIKLIKLARININ KARŞILAŞTIRILMASI

profesyonel
masalar **GPPH**

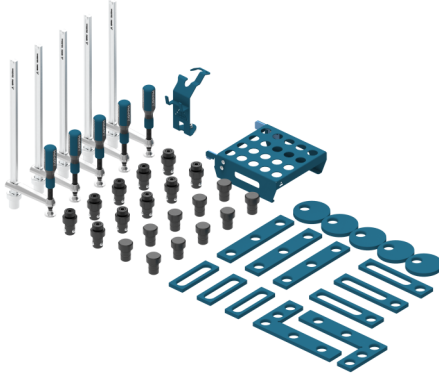


masaların
ekonomik
versiyonu **GPPH
SMART**



GPPH SMART ekonomik kaynak masaları için aletler
15mm ve 12mm masa tablaları için mevcuttur

HER SETTEKİ ALET SAYISI		
ADI ALET	KIT SMART NO 1	KIT SMART NO 2
Hızlı bağlama cıvatası	10	5
Montaj pimi	10	5
Hızlı işkenceler	5	4
Konumlandırma aracı 150	3	2
Konumlandırma aracı 225	3	2
Konumlandırma aracı 260	3	-
Eksantrik lama	5	2
Yassı gönye 275x150	2	-
Hızlı bağlantı cıvata rafı S	-	1
Hızlı bağlantı cıvata rafı M	1	-
Kaynak torç tutucusu	1	1
Kitteki toplam alet sayısı	43	22



FIYATI SMART KIT NO 1

15mm	1 243 EUR
12mm	1 067 EUR



FIYATI SMART KIT NO 2

15mm	601 EUR
12mm	528 EUR

GPPH SMART kaynak masası alet kitleri, düz yapılarla sahip kaynak masalarında çalışmaya başlamanız için tasarlanmıştır.

Daha fazla alete ihtiyacınız varsa, standart ürün yelpazemizde 146, 96, 60 veya 28 parçadan oluşan alet setlerimiz bulunmaktadır. Standart alet setleri ayrıca uzamsal aletler, daha fazla kelepçe türü, uzatmalar, mobil alet rafları veya alet arabaları içerir.

BIZI BULUN:



GPPH SMART



+48 / 573-568-355



gpph@gpph.pl



ul. Ractawicka 7
39-300 Mielec, Poland