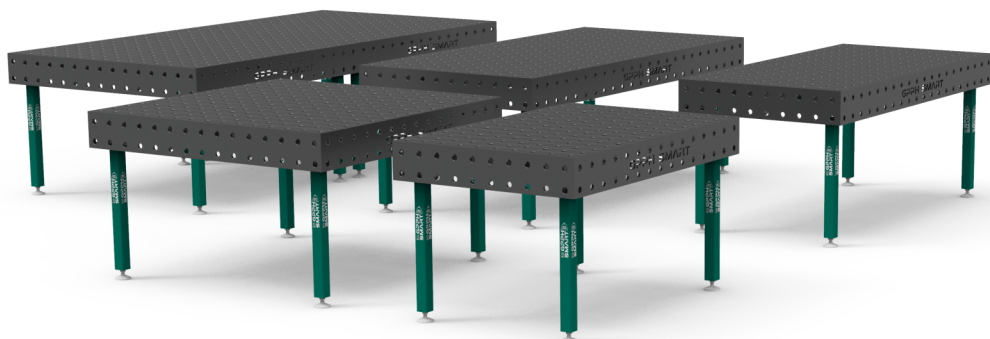


GPPH SMART

ZVÁRACIE STOLY

■ EKONOMICKÁ VERZIA



www.GPPH-GROUP.com

Nový rad zváracích stolov GPPH SMART je ekonomickou alternatívou, ktorá spája funkčnosť s atraktívnou cenou. Vytvorený pre používateľov, ktorí potrebujú základné zváracie náradie, ale nevyžadujú pokročilé funkcie profesionálneho zariadenia. Ideálny pre tých, ktorí oceňujú robustnosť a cenovú dostupnosť.

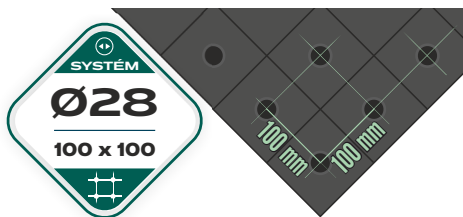
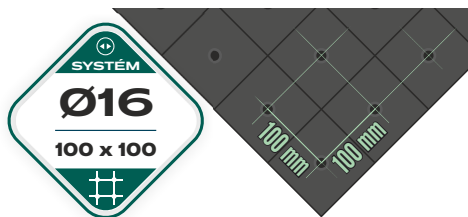
Zváracie stoly GPPH SMART sú radom úsporných zváracích stolov, ktoré sa dodávajú v dvoch sériách:

- s hrubými vrchmi 15 mm (SMART15)
- s hrubými vrchmi 12 mm (SMART12)

Všetky stoly sú k dispozícii s nohami na nožičkách alebo na kolieskach.



V závislosti od vašich preferencií si môžete vybrať zváracie stoly **GPPH SMART 15** alebo **GPPH SMART 12** so systémom otvorov $\Phi 16$ mm alebo $\Phi 28$ mm v mriežke 100x100.



DOSTUPNÉ ROZMERY ZVÁRACIEHO STOLA GPPH SMART 15 A GPPH SMART 12

1500x1000

1500x1480

2000x1000

2400x1200

3000x1480*

*Stôl 3000x1480 mm sa skladá z dvoch spojených stolov s rozmermi 1500x1480 mm.

CENNÍK STOLOV S NOHAMI NA NOŽIČKÁCH

so systémom otvorov $\varnothing 16\text{mm}$ a $\varnothing 28\text{mm}$ v mriežke 100x100



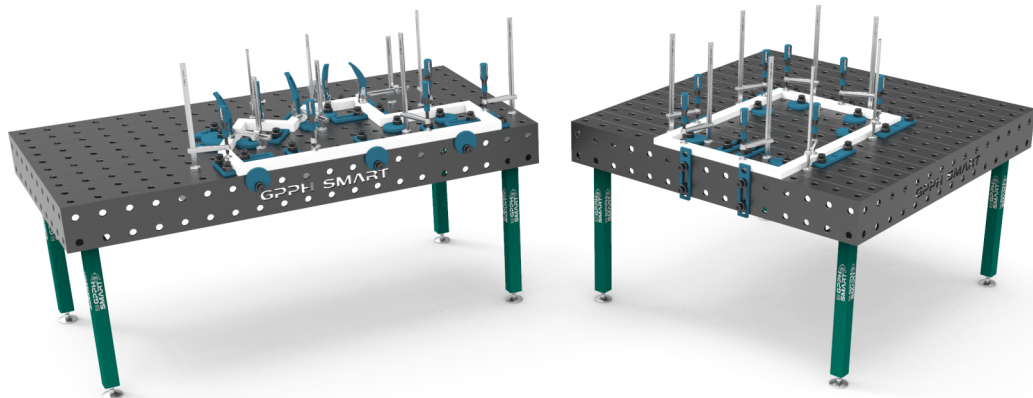
Rozmery pracovnej dosky	Čistá cena GPPH SMART 15	Čistá cena GPPH SMART 12
1500x1000	1 580 EUR	1 120 EUR
1500x1480	1 840 EUR	1 260 EUR
2000x1000	1 720 EUR	1 220 EUR
2400x1200	2 170 EUR	1 490 EUR
3000x1480*	3 680 EUR	2 520 EUR

CENNÍK STOLOV S NOHAMI NA KOLIESKACH

so systémom otvorov $\varnothing 16\text{mm}$ a $\varnothing 28\text{mm}$ v mriežke 100x100



Rozmery pracovnej dosky	Čistá cena GPPH SMART 15	Čistá cena GPPH SMART 12
1500x1000	1 750 EUR	1 290 EUR
1500x1480	2 010 EUR	1 430 EUR
2000x1000	1 890 EUR	1 390 EUR
2400x1200	2 340 EUR	1 660 EUR
3000x1480*	4 020 EUR	2 860 EUR



*Stôl 3000x1480 mm sa skladá z dvoch spojených stolov s rozmermi 1500x1480 mm.

Rozdiely medzi ekonomickými zväracími stolmi **GPPH SMART 15**,
a tradičnými, profesionálnymi zväracími stolmi GPPH

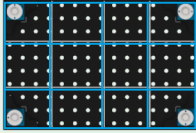
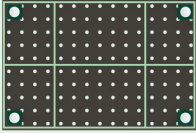
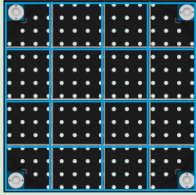
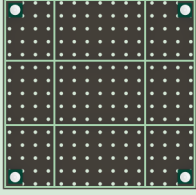
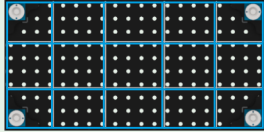
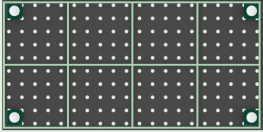
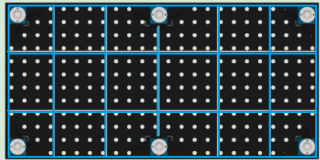
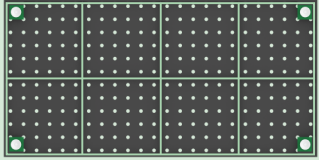
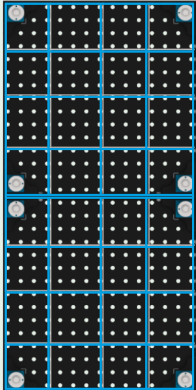
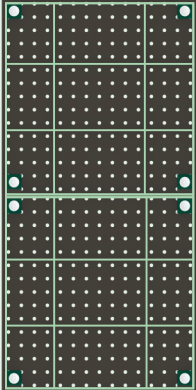
Séria tradičných zväracích stolov GPPH PRO	Séria ekonomických zväracích stolov GPPH SMART 15
Tolerancia rovinnosti: $\pm 0,3$ mm na celej stolovej doske*	Tolerancia rovinnosti: $\pm 0,5$ mm na celej stolovej doske*
3 rady otvorov v bočných stenách	2 rady otvorov v bočných stenách
Tolerancia konštrukcie otvorov: $+0,05$ mm	
Fazetové a frézované otvory	
Fazetové otvory na spodnej strane	
Frézovaný okraj stolovej dosky	
Profil nohy: 100x100x4 mm	Profil nohy: 60x60x4 mm
Nosnosť: 700kg / noha (max. nosnosť stola so 4 nohami: 2800 kg)	Nosnosť: max. 1800 kg
Počet verzií rozmerov: 10	Počet verzií rozmerov: 5
Tolerancia priehybu bočnej steny: $\pm 0,3^\circ$	Tolerancia priehybu bočnej steny: $\pm 0,35^\circ$
Dostupné mriežky otvorov: 100x100mm, 50x50mm, diagonálne	Dostupné mriežky otvorov: 100x100mm

Rozdiely medzi ekonomickými zväracími stolmi **GPPH SMART 12**,
a tradičnými, profesionálnymi zväracími stolmi GPPH

Séria tradičných zväracích stolov GPPH PLUS	Séria ekonomických zväracích stolov GPPH SMART 12
Tolerancia rovinnosti: $\pm 0,3$ mm na celej stolovej doske*	Tolerancia rovinnosti: $\pm 0,5$ mm na celej stolovej doske*
3 rady otvorov v bočných stenách	2 rady otvorov v bočných stenách
Tolerancia konštrukcie otvorov: $+0,05$ mm	
Fazetové a frézované otvory	
Fazetové otvory na spodnej strane	
Frézovaný okraj stolovej dosky	
Profil nohy: 80x80x4 mm	Profil nohy: 60x60x4 mm
Nosnosť: 500kg / noha (max. nosnosť stola so 4 nohami: 2000kg)	Nosnosť: max. 1200 kg
Počet verzií rozmerov: 10	Počet verzií rozmerov: 5
Tolerancia priehybu bočnej steny: $\pm 0,3^\circ$	Tolerancia priehybu bočnej steny: $\pm 0,35^\circ$
Dostupné mriežky otvorov: 100x100mm, 50x50mm, diagonálne	Dostupné mriežky otvorov: 100x100mm

*Za predpokladu, že je stôl správne vyrovnaný.

Porovnanie rebrovania ekonomických zväracích stolov **GPPH SMART** s tradičnými, profesionálnymi zväracími stolmi GPPH

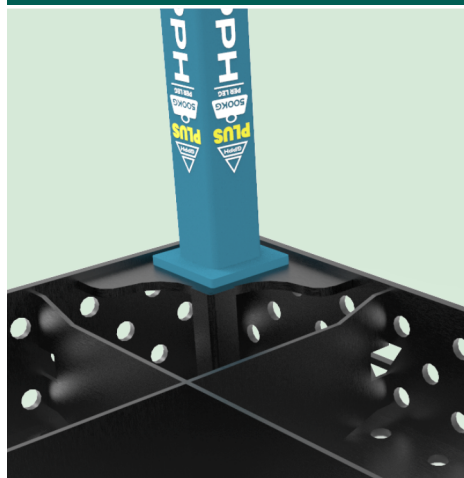
Rozmer stola	Rebrovaná verzia profesionálna stolov GPPH	Rebrovaná verzia ekonomických stolov GPPH SMART
1500x1000		
1500x1480		
2000x1000		
2400x1200		
3000x1480*		

*Stôl 3000x1480 mm sa skladá z dvoch spojených stolov s rozmermi 1500x1480 mm.

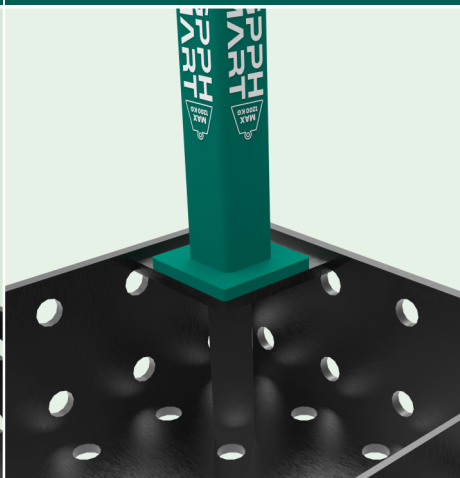
Rozdiely medzi ekonomickými zväracími stolmi **GPPH SMART**
a tradičnými profesionálnymi zväracími stolmi **GPPH**

POROVNANIE UPEVNENÍ NŮH

profesionálne stoly **GPPH**



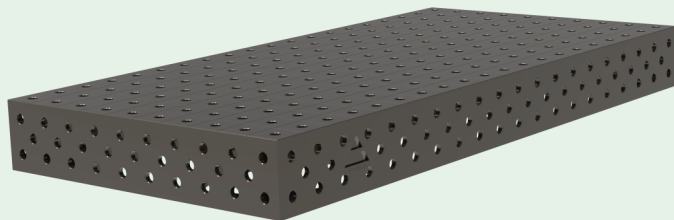
ekonomická verzia stolov **GPPH SMART**



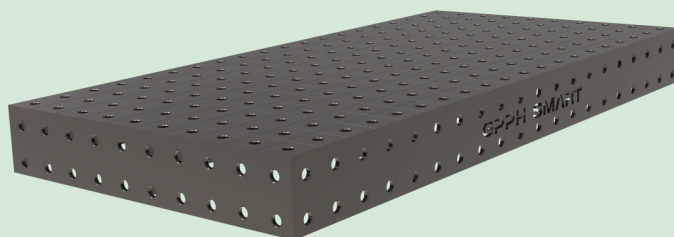
Séria stolov
GPPH

POROVNANIE OTVOROV V BOČNÝCH STENÁCH

profesionálne
stoly **GPPH**



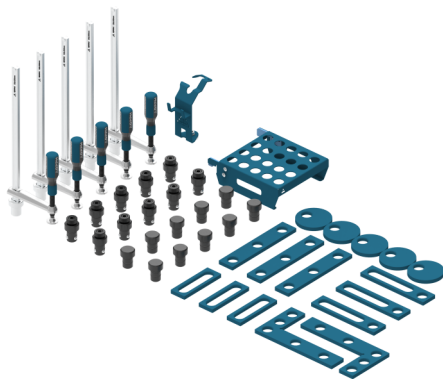
ekonomická
verzia stolov
GPPH SMART



Náradie pre ekonomické zväracie stoly **GPPH SMART**
dostupné vo verziách pre stoly s doskou s hrúbkou 15 mm a 12 mm

POČET NÁRADIA SÚČASŤOU KONKRÉTNEJ SADY

NÁZOV NÁRADIA	SMART SADA Č. 1	SMART SADA Č. 2
Rýchlopúšináč trň	10	5
Montážny kolík	10	5
Skrutkový upínač	5	4
Doraz 150	3	2
Doraz 225	3	2
Doraz 260	3	-
Excentrický doraz	5	2
Plochý uholník 275x150	2	-
Montážna polica S	-	1
Montážna polica M	1	-
Držiak horáka	1	1
Celkový počet náradia v sade	43	22



CENA SADY SMART Č. 1

15mm	1 243 EUR
12mm	1 067 EUR



CENA SADY SMART Č. 2

15mm	601 EUR
12mm	528 EUR

Sady náradia na zväracie stoly **GPPH SMART** sú navrhnuté tak, aby ste mohli začať pracovať na zväracích stoloch s plochými konštrukciami.

Ak potrebujete viac náradia, v našom štandardnom sortimente máme sady náradia so 146, 96, 60 alebo 28 položkami. Štandardné sady náradia obsahujú navyše priestorové náradie, viac typov svoriek, nadstavce, mobilné police na náradie alebo vozíky na náradie.

NÁJDITE NÁS:



GPPH SMART



+48 / 573-568-355



gpph@gpph.pl



ul. Ractawicka 7
39-300 Mielec, Poland