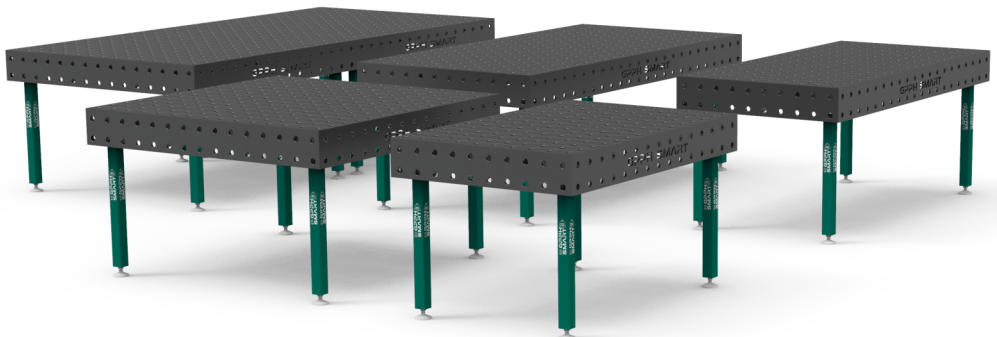


GPPH SMART

SVETSBORD

■ EKONOMISK VERSION



www.GPPH-GROUP.com

Den nya GPPH SMART-serien med svetsbord är ett ekonomiskt alternativ som kombinerar funktionalitet med ett attraktivt pris. Skapat för användare som behöver viktiga svetsverktyg men som inte behöver de avancerade funktionerna hos professionell utrustning. Perfekt för dem som värdesätter robusthet och prisvärdhet.

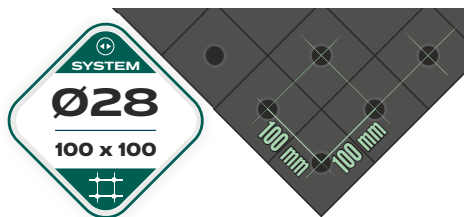
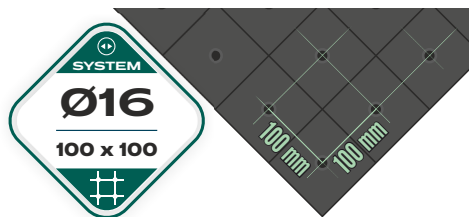
GPPH SMART svetsbord är en serie av ekonomiska svetsbord, som finns i två serier:

- med 15 mm tjocka toppar (SMART15)
- med 12 mm tjocka toppar (SMART12)

Alla bord finns tillgängliga med ben på fötter eller på hjul.



Beroende på vad du föredrar kan du välja **GPPH SMART15** eller **GPPH SMART12** svetsbord med ett hålsystem på $\Phi 16$ mm eller $\Phi 28$ mm i ett rutnät på 100x100.



TILLGÄNGLIGA MÅTT FÖR SVETSBORD GPPH SMART 15 OCH GPPH SMART 12

1500x1000

1500x1480

2000x1000

2400x1200

3000x1480*

*Bordet 3000x1480 mm består av två sammankopplade bord med måtten 1500x1480 mm.

PRISLISTA FÖR BORD MED BEN PÅ FOT

med hålsystem \varnothing 16mm och \varnothing 28mm i rutnät 100x100

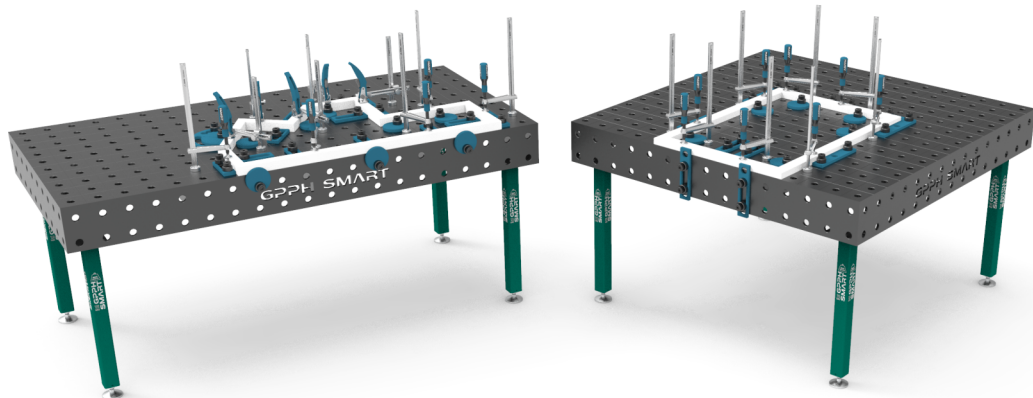
| Bänkskivans mått | Nettopris GPPH SMART 15 | Nettopris GPPH SMART 12 |
|------------------|-------------------------|-------------------------|
| 1500x1000 | 1 580 EUR | 1 120 EUR |
| 1500x1480 | 1 840 EUR | 1 260 EUR |
| 2000x1000 | 1 720 EUR | 1 220 EUR |
| 2400x1200 | 2 170 EUR | 1 490 EUR |
| 3000x1480* | 3 680 EUR | 2 520 EUR |



PRISLISTA FÖR BORD MED HJULFÖRSEDDA BEN

med hålsystem \varnothing 16mm och \varnothing 28mm i rutnät 100x100

| Bänkskivans mått | Nettopris GPPH SMART 15 | Nettopris GPPH SMART 12 |
|------------------|-------------------------|-------------------------|
| 1500x1000 | 1 750 EUR | 1 290 EUR |
| 1500x1480 | 2 010 EUR | 1 430 EUR |
| 2000x1000 | 1 890 EUR | 1 390 EUR |
| 2400x1200 | 2 340 EUR | 1 660 EUR |
| 3000x1480* | 4 020 EUR | 2 860 EUR |



*Bordet 3000x1480 mm består av två sammankopplade bord med måtten 1500x1480 mm.

Skillnader mellan de ekonomiska **GPPH SMART 15**-svetsborden, och traditionella, professionella GPPH-svetsbord

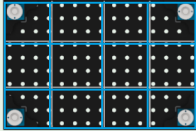
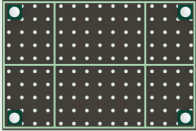
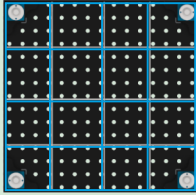
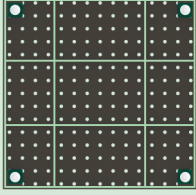
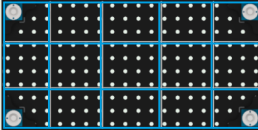
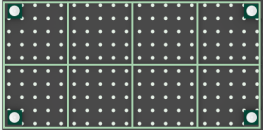
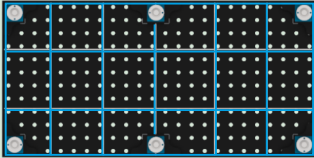
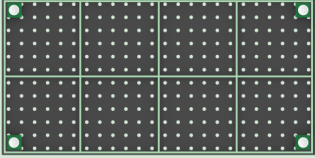
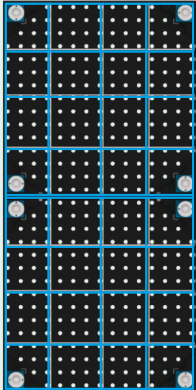
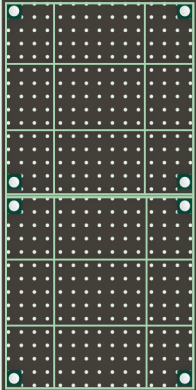
| Serien med traditionella svetsbord GPPH PRO | Serien med ekonomiska svetsbord GPPH SMART 15 |
|---|---|
| Tolerans för planhet: $\pm 0,3$ mm över hela ovansidan* | Tolerans för planhet: $\pm 0,5$ mm över hela ovansidan* |
| 3 rader med sidoväggsöppningar | 2 rader med sidoväggsöppningar |
| Tolerans för hål: $+0,05$ mm | |
| Frästa och avfasade hål | |
| Avfasade hål på undersidan | |
| Fräst kant på bordsskivan | |
| Benprofil: 100x100x4 mm | Benprofil: 60x60x4 mm |
| Lastkapacitet: 700kg / ben (max. lastkapacitet för bord med 4 ben: 2800kg) | Lastkapacitet: max. 1800 kg |
| Antal storleksversioner: 10 | Antal storleksversioner: 5 |
| Tolerans för sidoväggens avböjning: $\pm 0,3^\circ$ | Tolerans för sidoväggens avböjning: $\pm 0,35^\circ$ |
| Tillgängliga hålraster: 100x100mm, 50x50mm, diagonalt | Tillgängliga hålraster: 100x100mm |

Skillnader mellan de ekonomiska **GPPH SMART 12**-svetsborden, och traditionella, professionella GPPH-svetsbord

| Serien med traditionella svetsbord GPPH PLUS | Serien med ekonomiska svetsbord GPPH SMART 12 |
|---|---|
| Tolerans för planhet: $\pm 0,3$ mm över hela ovansidan* | Tolerans för planhet: $\pm 0,5$ mm över hela ovansidan* |
| 3 rader med sidoväggsöppningar | 2 rader med sidoväggsöppningar |
| Tolerans för hål: $+0,05$ mm | |
| Frästa och avfasade hål | |
| Avfasade hål på undersidan | |
| Fräst kant på bordsskivan | |
| Benprofil: 80x80x4 mm | Benprofil: 60x60x4 mm |
| Lastkapacitet: 500kg / ben (max. lastkapacitet för bord med 4 ben: 2000kg) | Lastkapacitet: max. 1200 kg |
| Antal storleksversioner: 10 | Antal storleksversioner: 5 |
| Tolerans för sidoväggens avböjning: $\pm 0,3^\circ$ | Tolerans för sidoväggens avböjning: $\pm 0,35^\circ$ |
| Tillgängliga hålraster: 100x100mm, 50x50mm, diagonalt | Tillgängliga hålraster: 100x100mm |

*Förutsatt att bordet är korrekt nivellerat.

Jämförelse av ribbningen på de ekonomiska **GPPH SMART**-svetsborden med de traditionella, professionella GPPH-svetsborden

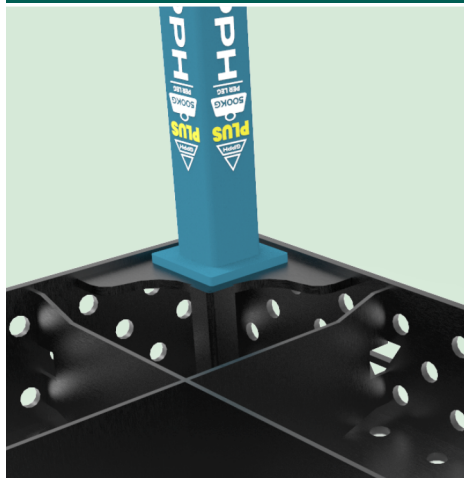
| Bords dimension | Ribbad version professionell av borden GPPH | Ribbad version av ekonomiska borden GPPH SMART |
|-----------------|---|---|
| 1500x1000 |  |  |
| 1500x1480 |  |  |
| 2000x1000 |  |  |
| 2400x1200 |  |  |
| 3000x1480* |  |  |

*Bordet 3000x1480 mm består av två sammankopplade bord med måtten 1500x1480 mm.

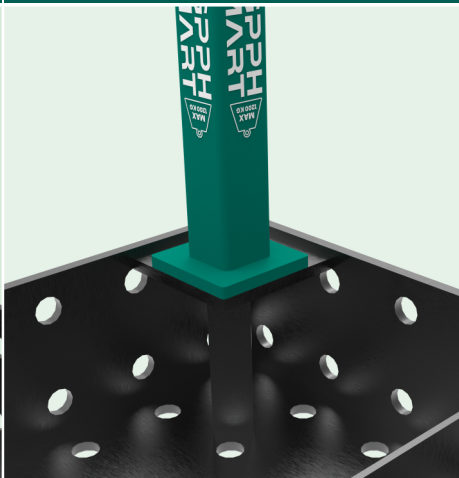
Skillnader mellan ekonomiska **GPPH SMART**-svetsbord och traditionella professionella **GPPH**-svetsbord

JÄMFÖRELSE AV BENFÄSTEN

professionella bord **GPPH**



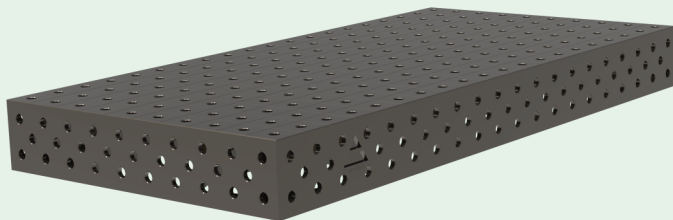
ekonomisk version av borden **GPPH SMART**



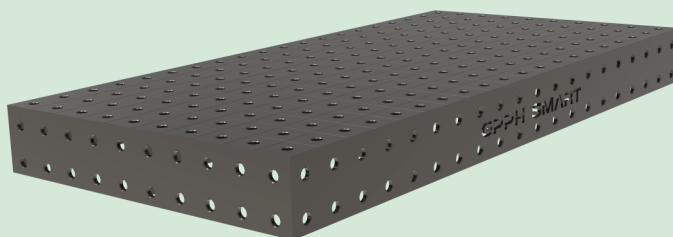
Serie borden
GPPH

JÄMFÖRELSE AV SIDOVÄGGSÖPPNINGAR

professionella
bord **GPPH**



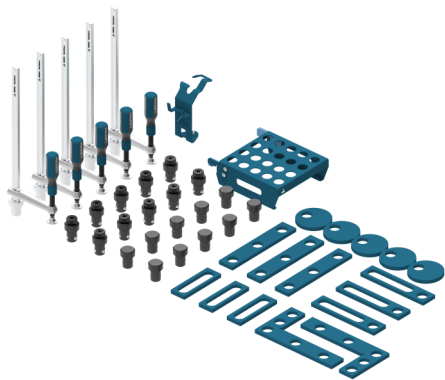
ekonomisk
version
av borden **GPPH
SMART**



Verktyg för ekonomiska **GPPH SMART** svetsbord finns i versioner för bord med 15 mm och 12 mm tjock skiva

ANTAL VERKTYG SOM INGÅR I EN SÄRSKILD SET

| VERKTYGETS NAMN | SET SMART NR 1 | SET SMART NR 2 |
|-------------------------------|----------------|----------------|
| Snabbkopplingsbult | 10 | 5 |
| Monteringsbult | 10 | 5 |
| Skruvtving | 5 | 4 |
| Stopp 150 | 3 | 2 |
| Stoper 225 | 3 | 2 |
| Stoper 260 | 3 | - |
| Excenterstopp | 5 | 2 |
| Flat vinkel 275x150 | 2 | - |
| Bulthållare S | - | 1 |
| Bulthållare M | 1 | - |
| Stativ för svetspistol | 1 | 1 |
| Totalt antal verktyg i satsen | 43 | 22 |



PRIS FÖR SMART SET NR 1

| | |
|------|-----------|
| 15mm | 1 243 EUR |
| 12mm | 1 067 EUR |



PRIS FÖR SMART SET NR 2

| | |
|------|---------|
| 15mm | 601 EUR |
| 12mm | 528 EUR |

Verktygssatserna för **GPPH SMART**-svetsbord är utformade för att hjälpa dig att komma igång på svetsbord, på plana strukturer.

Om du behöver fler verktyg har vi verktygssatser med 146, 96, 60 eller 28 artiklar i vårt standardsortiment. Standardverktygssatserna innehåller dessutom spatiala verktyg, fler typer av klämmor, förlängningar, mobila verktygshyllor eller verktygsvagnar.

HITTA OSS:



GPPH SMART



+48 / 573-568-355



gpph@gpph.pl



ul. Ractawicka 7
39-300 Mielec, Poland