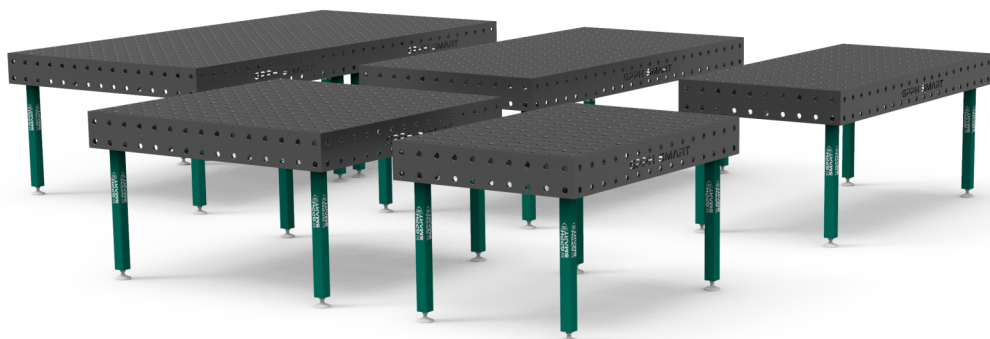


GPPH SMART

STOŁY SPAWALNICZE

■ EKONOMICZNA WERSJA



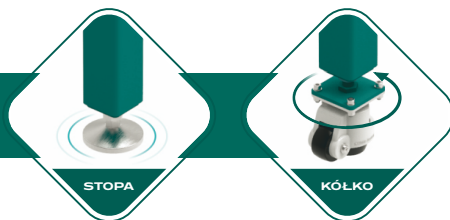
www.GPPH-GROUP.com

Nowa linia stołów spawalniczych GPPH SMART to ekonomiczna alternatywa, która łączy funkcjonalność z atrakcyjną ceną. Stworzone z myślą o użytkownikach, którzy potrzebują niezbędnych narzędzi spawalniczych, ale nie wymagają zaawansowanych funkcji profesjonalnego sprzętu. Idealne rozwiązanie dla tych, którzy cenią sobie solidność i przystępność kosztów.

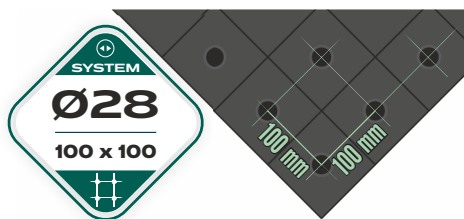
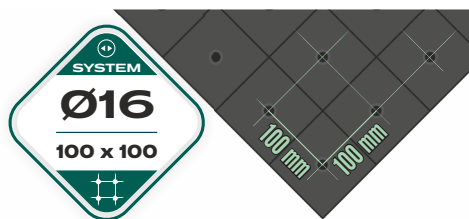
Stoły spawalnicze GPPH SMART to linia ekonomicznych stołów spawalniczych, która występuje w dwóch seriach:

- z blatami o grubości **15 mm (SMART15)**
- z blatami o grubości **12 mm (SMART12)**

Wszystkie stoły występują w wersji z nogami na stopie lub na kołkach.



W zależności od Twoich preferencji, możesz wybrać stoły spawalnicze **GPPH SMART 15** lub **GPPH SMART 12** w systemie otworów $\Phi 16$ mm lub $\Phi 28$ mm w siatce 100x100.



DOSTĘPNE WYMIARY STOŁÓW SPAWALNICZYCH GPPH SMART 15 | GPPH SMART 12

1500x1000

1500x1480

2000x1000

2400x1200

3000x1480*

*Stół 3000x1480 mm składa się z dwóch połączonych ze sobą stołów o wymiarze 1500x1480 mm.

CENNIK DLA STOŁÓW Z NOGAMI NA STOPACH

z systemem otworów $\varnothing 16\text{mm}$ i $\varnothing 28\text{mm}$ w siatce 100x100

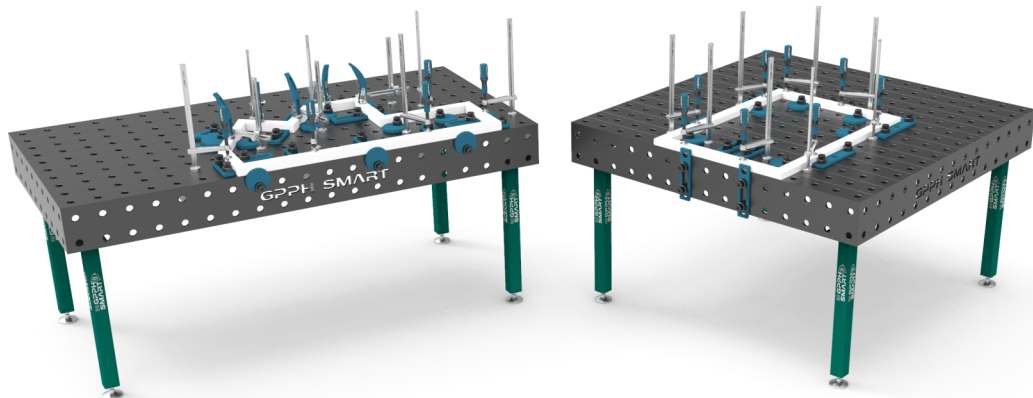
Wymiar blatu	Cena netto GPPH SMART 15	Cena netto GPPH SMART 12
1500x1000	6590 zł	4590 zł
1500x1480	7590 zł	5190 zł
2000x1000	7190 zł	4990 zł
2400x1200	8990 zł	6290 zł
3000x1480*	15180 zł	10380 zł



CENNIK DLA STOŁÓW Z NOGAMI NA KOŁACH

z systemem otworów $\varnothing 16\text{mm}$ i $\varnothing 28\text{mm}$ w siatce 100x100

Wymiar blatu	Cena netto GPPH SMART 15	Cena netto GPPH SMART 12
1500x1000	7290 zł	5290 zł
1500x1480	8290 zł	5890 zł
2000x1000	7890 zł	5690 zł
2400x1200	9690 zł	6990 zł
3000x1480*	16580 zł	11780 zł



*Stół 3000x1480 mm składa się z dwóch połączonych ze sobą stołów o wymiarze 1500x1480 mm.

Różnice pomiędzy ekonomicznymi stołami spawalniczymi **GPPH SMART 15MM**, a tradycyjnymi, profesjonalnymi stołami spawalniczymi GPPH

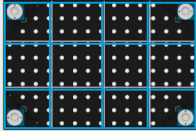
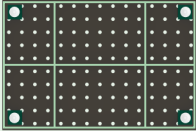
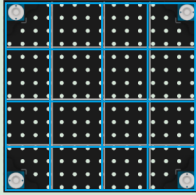
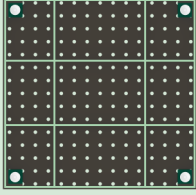
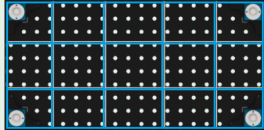
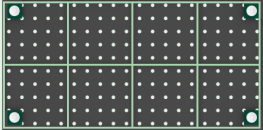
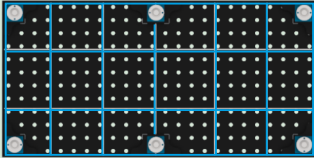
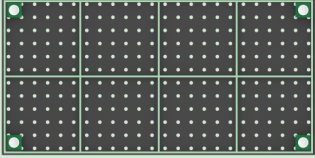
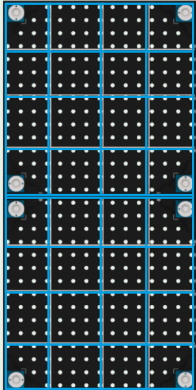
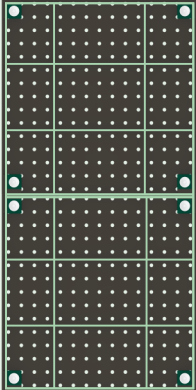
Seria tradycyjnych stołów spawalniczych GPPH PRO	Seria ekonomicznych stołów spawalniczych GPPH SMART 15
Tolerancja płaskości: $\pm 0,3\text{mm}$ na całości blatu*	Tolerancja płaskości: $\pm 0,5\text{mm}$ na całości blatu*
3 rzędy otworów w ścianie bocznej	2 rzędy otworów w ścianie bocznej
Tolerancja wykonania otworów: $+0,05\text{mm}$	
Frezowane i fazowane otwory	
Fazowane otwory od spodu	
Frezowane krawędzie blatu	
Profil nóg: 100x100x4 mm	Profil nóg: 60x60x4 mm
Nośność: 700kg / noga (nośność max. w przypadku stołu z 4 nogami: 2800kg)	Nośność: max. 1800 kg
Ilość wersji wymiarowych: 10	Ilość wersji wymiarowych: 5
Tolerancja odchylenia ściany bocznej: $\pm 0,3^\circ$	Tolerancja odchylenia ściany bocznej: $\pm 0,35^\circ$
Dostępne siatki otworów: 100x100mm, 50x50mm, diagonalna	Dostępne siatki otworów: 100x100mm

Różnice pomiędzy ekonomicznymi stołami spawalniczymi **GPPH SMART 12MM**, a tradycyjnymi, profesjonalnymi stołami spawalniczymi GPPH

Seria tradycyjnych stołów spawalniczych GPPH PLUS	Seria ekonomicznych stołów spawalniczych GPPH SMART 12
Tolerancja płaskości: $\pm 0,3\text{mm}$ na całości blatu*	Tolerancja płaskości: $\pm 0,5\text{mm}$ na całości blatu*
3 rzędy otworów w ścianie bocznej	2 rzędy otworów w ścianie bocznej
Tolerancja wykonania otworów: $+0,05\text{mm}$	
Frezowane i fazowane otwory	
Fazowane otwory od spodu	
Frezowane krawędzie blatu	
Profil nóg: 80x80x4 mm	Profil nóg: 60x60x4 mm
Nośność: 500kg / noga (nośność max. w przypadku stołu z 4 nogami: 2000kg)	Nośność: max. 1200 kg
Ilość wersji wymiarowych: 10	Ilość wersji wymiarowych: 5
Tolerancja odchylenia ściany bocznej: $\pm 0,3^\circ$	Tolerancja odchylenia ściany bocznej: $\pm 0,35^\circ$
Dostępne siatki otworów: 100x100mm, 50x50mm, diagonalna	Dostępne siatki otworów: 100x100mm

*Pod warunkiem prawidłowego wypoziomowania stołu.

Prównanie ożebrowania ekonomicznych stołów spawalniczych **GPPH SMART** z tradycyjnymi, profesjonalnymi stołami spawalniczymi GPPH

Wymiar stołu	Ożebrowanie w wersji profesjonalnej stołów GPPH	Ożebrowanie w wersji ekonomicznych stołów GPPH SMART
1500x1000		
1500x1480		
2000x1000		
2400x1200		
3000x1480*		

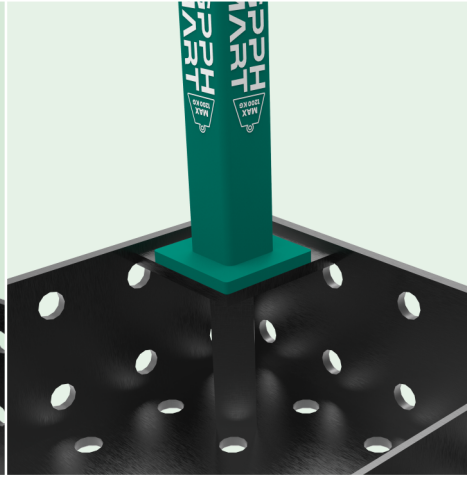
Różnice pomiędzy ekonomicznymi stołami spawalniczymi **GPPH SMART** a tradycyjnymi, profesjonalnymi stołami spawalniczymi **GPPH**

PORÓWNANIE MOCOWANIA NÓG

profesjonalne stoły **GPPH**



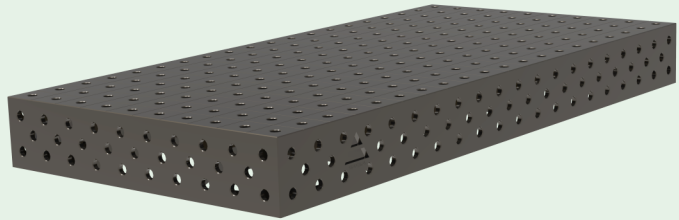
wersja ekonomiczna stołów **GPPH SMART**



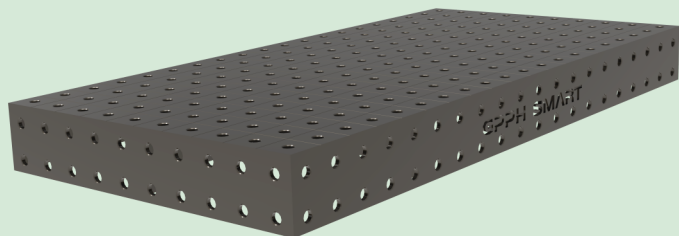
Seria stołów
GPPH

PORÓWNANIE OTWORÓW W ŚCIANACH BOCZNYCH

profesjonalne
stoły **GPPH**



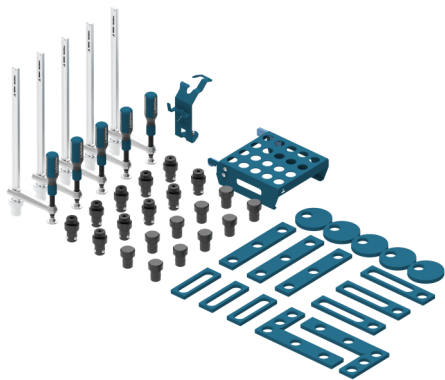
wersja
ekonomiczna
stołów **GPPH
SMART**



Narzędzia do ekonomicznych stołów spawalniczych **GPPH SMART** występują w wersji dla stołów z blatem o grubości 15mm i 12mm

ILOŚĆ NARZĘDZI WCHODZĄCYCH W SKŁAD POSZCZEGÓLNEGO ZESTAWU

NAZWA NARZĘDZIA	ZESTAW SMART NR 1	ZESTAW SMART NR 2
Trzpień mocujący szybkiego montażu	10	5
Pin pozycjonujący	10	5
Zacisk mocujący	5	4
Stoper 150	3	2
Stoper 225	3	2
Stoper 260	3	-
Krażek	5	2
Winkel płaski 275x150	2	-
Półka na trzpienie S	-	1
Półka na trzpienie M	1	-
Uchwyt na palnik	1	1
Łączna ilość narzędzi wchodzących w skład zestawu	43	22



CENA ZESTAWU SMART NR 1

15mm	5167 zł
12mm	4447 zł



CENA ZESTAWU SMART NR 2

15mm	2498 zł
12mm	2198 zł

Zestawy narzędzi do stołów spawalniczych **GPPH SMART** zostały stworzone z myślą o rozpoczęciu pracy na stołach spawalniczych, przy płaskich konstrukcjach.

Jeśli potrzebujesz większej ilości narzędzi, w naszej standardowej ofercie posiadamy zestawy narzędzi składające się ze 146, 96, 60 lub 28 elementów. Standardowe zestawy narzędzi zawierają dodatkowo narzędzia przestrzenne, więcej rodzajów zacisków, przedłużenia, mobilne półki narzędziowe czy wózki na narzędzia.

ZNAJDŹ NAS:



GPPH SMART



+48 / 573-568-355



info@gpph.pl



ul. Ractawicka 7
39-300 Mielec, Polska