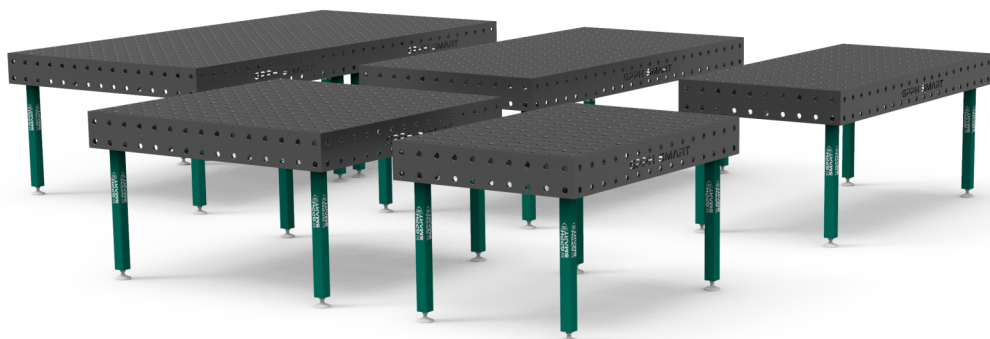


GPPH SMART

LASTAFELS

■ ECONOMISCHE VERSIE



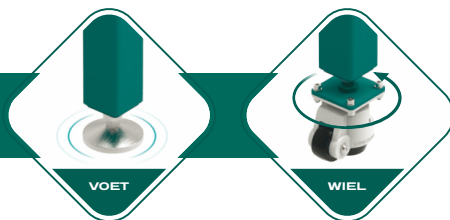
www.GPPH-GROUP.com

De nieuwe GPPH SMART lijn lastafels is een economisch alternatief dat functionaliteit combineert met een aantrekkelijke prijs. Gemaakt voor gebruikers die essentieel lasgereedschap nodig hebben, maar niet de geavanceerde functies van professionele apparatuur nodig hebben. Ideaal voor wie robuustheid en betaalbaarheid belangrijk vindt.

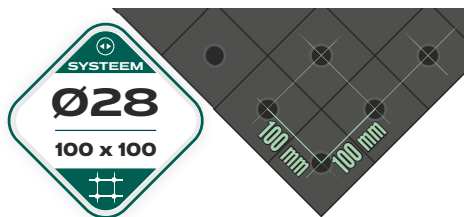
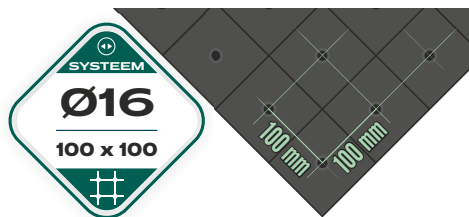
GPPH SMART lastafels zijn een lijn van economische lastafels in twee series:

- met 15 mm dikke bovenbladen (SMART15)
- met 12 mm dikke bovenbladen (SMART12)

Alle tafels zijn verkrijgbaar met poten op poten of op wielen.



Afhankelijk van uw voorkeur kunt u kiezen voor **GPPH SMART 15** of **GPPH SMART 12** lastafels met een $\Phi 16$ mm of $\Phi 28$ mm gatensysteem in een 100x100 raster.



BESCHIKBARE AFMETINGEN LASTAFEL GPPH SMART 15 EN GPPH SMART 12

1500x1000

1500x1480

2000x1000

2400x1200

3000x1480*

*De 3000x1480 mm tafel bestaat uit twee aan elkaar gekoppelde tafels met een afmeting van 1500x1480 mm.

PRIJSLIJST VOOR TAFELS MET POTEN OP VOETEN

met gaatjessysteem $\varnothing 16\text{mm}$ en $\varnothing 28\text{mm}$ in raster 100x100

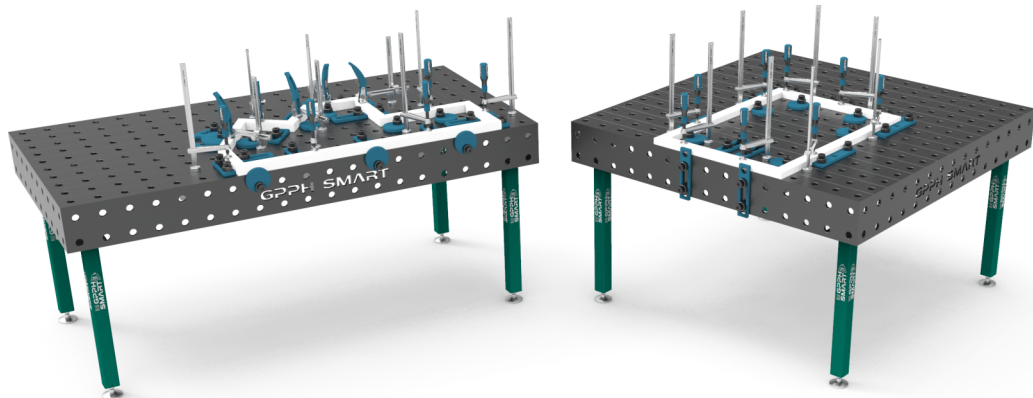
Afmetingen werkblad	Nettoprijs GPPH SMART 15	Nettoprijs GPPH SMART 12
1500x1000	1 580 EUR	1 120 EUR
1500x1480	1 840 EUR	1 260 EUR
2000x1000	1 720 EUR	1 220 EUR
2400x1200	2 170 EUR	1 490 EUR
3000x1480*	3 680 EUR	2 520 EUR



PRIJSLIJST VOOR TAFELS MET POTEN OP WIELEN

met gaatjessysteem $\varnothing 16\text{mm}$ en $\varnothing 28\text{mm}$ in raster 100x100

Afmetingen werkblad	Nettoprijs GPPH SMART 15	Nettoprijs GPPH SMART 12
1500x1000	1 750 EUR	1 290 EUR
1500x1480	2 010 EUR	1 430 EUR
2000x1000	1 890 EUR	1 390 EUR
2400x1200	2 340 EUR	1 660 EUR
3000x1480*	4 020 EUR	2 860 EUR



*De 3000x1480 mm tafel bestaat uit twee aan elkaar gekoppelde tafels met een afmeting van 1500x1480 mm.

Verschillen tussen de zuinige GPPH **SMART 15** lastafels en traditionele, professionele GPPH lastafels

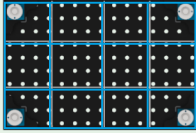
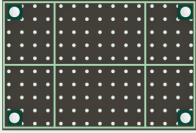
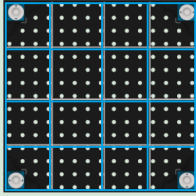
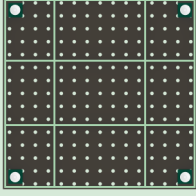
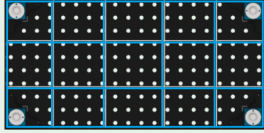
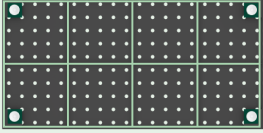
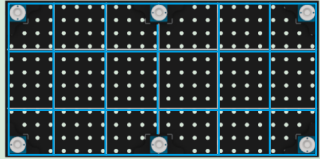
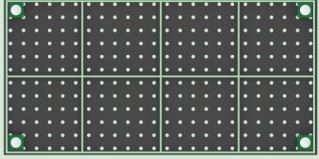
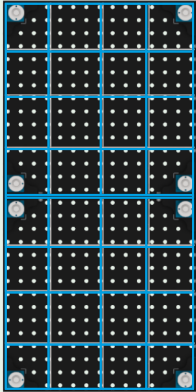
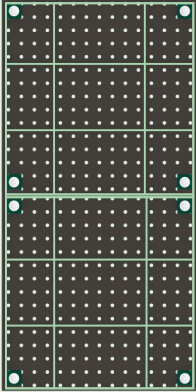
Serie traditionele lastafels GPPH PRO	Serie voordelige lastafels GPPH SMART 15
Tolerantie op vlakheid: $\pm 0,3$ mm over de gehele bovenkant*	Tolerantie op vlakheid: $\pm 0,5$ mm over de gehele bovenkant*
3 rijen gaten in de zijwand	2 rijen gaten in de zijwand
Gatentolerantie: +0,05 mm	
Gefreesde en afgeschuinde gaten	
Afgeschuinde gaten aan de onderkant	
Gefreesde rand van het tafelblad	
Beenprofiel: 100x100x4 mm	Beenprofiel: 60x60x4 mm
Laadcapaciteit: 700kg / been (max. laadcapaciteit van tafel met 4 poten: 2800kg)	Laadcapaciteit: max. 1800 kg
Aantal dimensionale versies: 10	Aantal dimensionale versies: 5
Tolerantie doorbuiging zijwand: $\pm 0,3^\circ$	Tolerantie doorbuiging zijwand: $\pm 0,35^\circ$
Beschikbare gatenrasters: 100x100mm, 50x50mm, diagonaal	Beschikbare gatenrasters: 100x100mm

Verschillen tussen de zuinige **GPPH SMART 12** lastafels en traditionele, professionele GPPH lastafels

Serie traditionele lastafels GPPH PLUS	Serie voordelige lastafels GPPH SMART 12
Tolerantie op vlakheid: $\pm 0,3$ mm over de gehele bovenkant*	Tolerantie op vlakheid: $\pm 0,5$ mm over de gehele bovenkant*
3 rijen gaten in de zijwand	2 rijen gaten in de zijwand
Gatentolerantie: +0,05 mm	
Gefreesde en afgeschuinde gaten	
Afgeschuinde gaten aan de onderkant	
Gefreesde rand van het tafelblad	
Beenprofiel: 80x80x4 mm	Beenprofiel: 60x60x4 mm
Laadcapaciteit: 500kg / been (max. laadcapaciteit van tafel met 4 poten: 2000kg)	Laadcapaciteit: max. 1200 kg
Aantal dimensionale versies: 10	Aantal dimensionale versies: 5
Tolerantie doorbuiging zijwand: $\pm 0,3^\circ$	Tolerantie doorbuiging zijwand: $\pm 0,35^\circ$
Beschikbare gatenrasters: 100x100mm, 50x50mm, diagonaal	Beschikbare gatenrasters: 100x100mm

*Op voorwaarde dat de tafel correct waterpas staat.

Vergelijking van de geribbelde van de voordelige **GPPH SMART** lastafels met de traditionele, professionele GPPH lastafels

Afmeting tafel	Geribbelde in de professionele versie van tafels GPPH	Geribbelde in de voordelige versie van tafels GPPH SMART
1500x1000		
1500x1480		
2000x1000		
2400x1200		
3000x1480*		

*De 3000x1480 mm tafel bestaat uit twee aan elkaar gekoppelde tafels met een afmeting van 1500x1480 mm.

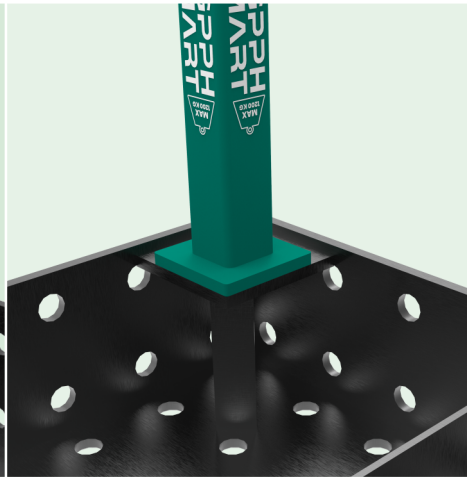
Verschillen tussen de zuinige **GPPH SMART** lastafels en traditionele, professionele **GPPH** lastafels

VERGELIJKING VAN BEENBEVESTIGINGEN

professionele tafels **GPPH**



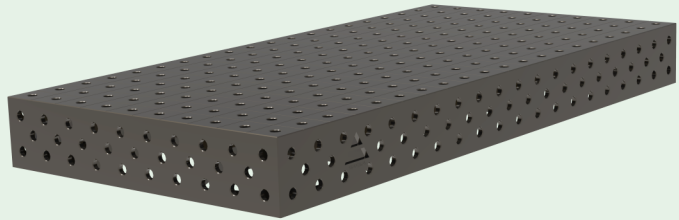
voordelige versie van tafels **GPPH SMART**



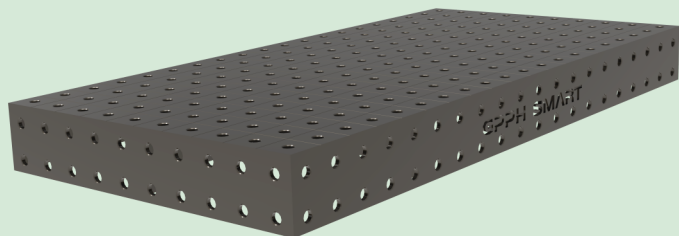
Tafels serie
GPPH

VERGELIJKING VAN ZIJWANDOPENINGEN

professionele
tafels **GPPH**



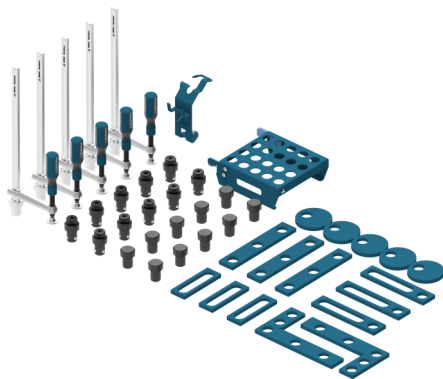
voordelige
versie van tafels
GPPH SMART



Gereedschap voor zuinig **GPPH SMART** lastafels zijn verkrijgbaar in versies voor tafels met een 15 mm en 12 mm dik blad

AANTAL GEREEDSCHAPPEN IN ELKE SET

NAAM VAN HET GEREEDSCHAP	SMART SET NR 1	SMART SET NR 2
Snelmontagepen	10	5
Montagepin	10	5
Spanklem	5	4
Stopper 150	3	2
Stopper 225	3	2
Stopper 260	3	-
Schijf	5	2
Platte winkelhaak 275x150	2	-
Plank voor pennen S	-	1
Plank voor pennen M	1	-
Branderhouder	1	1
Totaal aantal gereedschappen in de set	43	22



PRIJS SMART SET NR 1	
15mm	1 243 EUR
12mm	1 067 EUR



PRIJS SMART SET NR 2	
15mm	601 EUR
12mm	528 EUR

De **GPPH SMART** gereedschapssets voor lastafels zijn ontworpen om je op weg te helpen op lastafels met vlakke structuren.

Als je meer gereedschap nodig hebt, hebben we gereedschapssets van 146, 96, 60 of 28 stuks in ons standaardassortiment. Standaard gereedschapssets bevatten bovendien ruimtelijk gereedschap, meer soorten klemmen, verlengstukken, mobiele gereedschapsrekken of gereedschapswagens.

VIND ONS:



GPPH SMART



+48 / 573-568-355



gpph@gpph.pl



ul. Ractawicka 7
39-300 Mielec, Poland