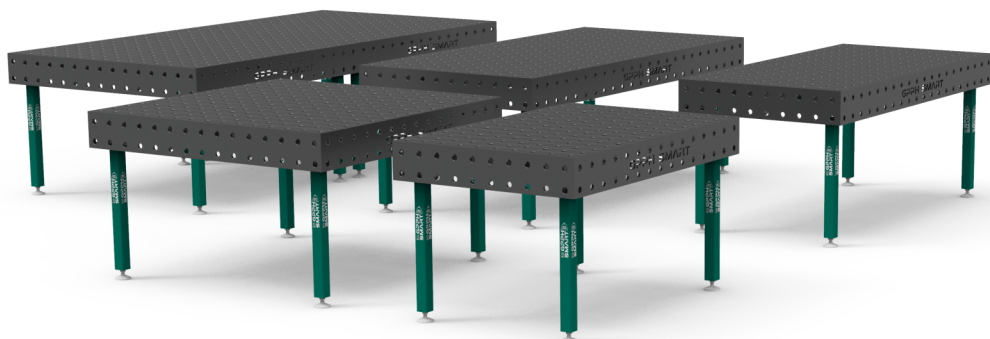


GPPH SMART

METINĀŠANAS GALDI

■ EKONOMISKĀ VERSIJA



www.GPPH-GROUP.com

Jaunā GPPH SMART metināšanas galdu līnija ir ekonomiska alternatīva, kas apvieno funkcionalitāti un pievilcīgu cenu. Izstrādāts lietotājiem, kuriem ir nepieciešami būtiski metināšanas instrumenti, bet kuriem nav nepieciešamas profesionāla aprīkojuma uzlabotās funkcijas. Ideāli piemērots tiem, kas novērtē robustumu un pieejamu cenu.

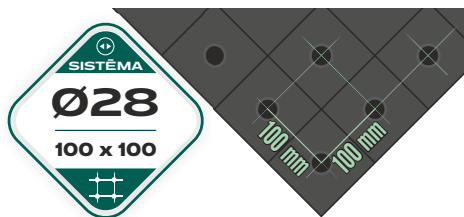
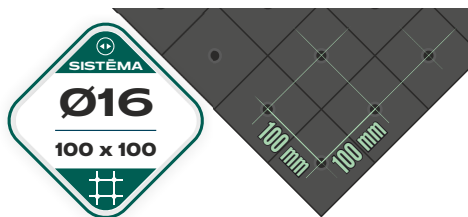
GPPH SMART metināšanas galdi ir ekonomisku metināšanas galdu līnija, kas pieejama divās sērijās:

- ar 15 mm biezu virsmu (SMART15)
- ar 12 mm biezu virsmu (SMART12)

Visi galdi ir pieejami ar kājām uz kājiņām vai uz riteņiem.



Atkarībā no jūsu vēlmēm varat izvēlēties **GPPH SMART15** vai **GPPH SMART12** metināšanas galdus ar $\Phi 16$ mm vai $\Phi 28$ mm caurumu sistēmu 100x100 režģī.



PIEEJAMIE METINĀŠANAS GALDA IZMĒRI GPPH SMART 15 UN GPPH SMART 12

1500x1000

1500x1480

2000x1000

2400x1200

3000x1480*

*Galds 3000x1480 mm sastāv no diviem savienotiem galdiem ar izmēriem 1500x1480 mm.

CENU SARAKSTS GALDIEM AR KĀJĀM UZ KĀJĀM

ar caurumu sistēmu ø16mm un ø28mm 100x100 režģī



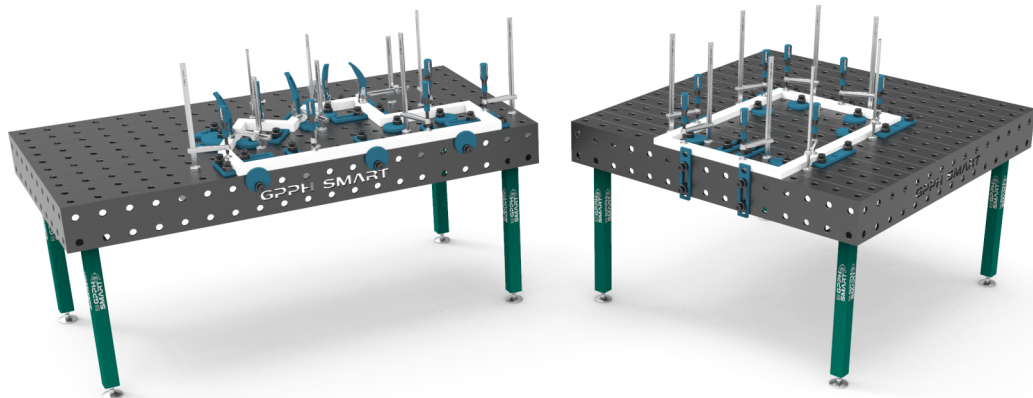
Darba virsmas izmēri	Neto cena GPPH SMART 15	Neto cena GPPH SMART 12
1500x1000	1 580 EUR	1 120 EUR
1500x1480	1 840 EUR	1 260 EUR
2000x1000	1 720 EUR	1 220 EUR
2400x1200	2 170 EUR	1 490 EUR
3000x1480*	3 680 EUR	2 520 EUR

CENU SARAKSTS GALDIEM AR KĀJĀM UZ RITENIEM

ar caurumu sistēmu ø16mm un ø28mm 100x100 režģī.



Darba virsmas izmēri	Neto cena GPPH SMART 15	Neto cena GPPH SMART 12
1500x1000	1 750 EUR	1 290 EUR
1500x1480	2 010 EUR	1 430 EUR
2000x1000	1 890 EUR	1 390 EUR
2400x1200	2 340 EUR	1 660 EUR
3000x1480*	4 020 EUR	2 860 EUR



*Galds 3000x1480 mm sastāv no diviem savienotiem galdiem ar izmēriem 1500x1480 mm.

Atšķirības starp ekonomiskajiem **GPPH SMART 15**, metināšanas galdiem, un tradicionālajiem, profesionālajiem GPPH metināšanas galdiem

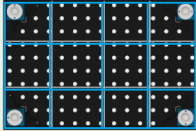
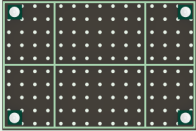
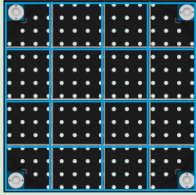
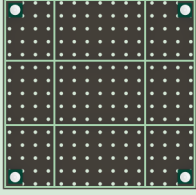
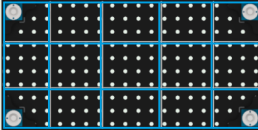
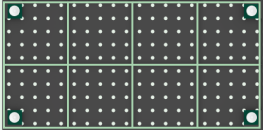
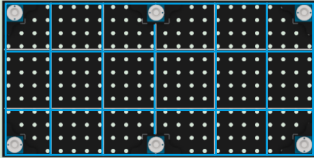
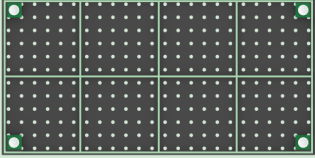
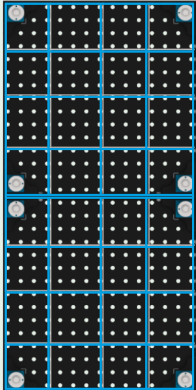
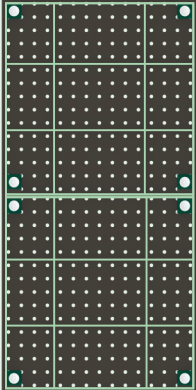
Sērija tradicionālo metināšanas galdu GPPH PRO	Sērija ekonomisku metināšanas galdu GPPH SMART 15
Plakanuma pielāide: $\pm 0,3$ mm visā augšējā daļā*	Plakanuma pielāide: $\pm 0,5$ mm visā augšējā daļā*
3 sānu sienu atveru rindas	2 sānu sienu atveru rindas
Caurumu pielāide: $+0,05$ mm	
Frēzēti un slīpēti caurumi	
Slīpēti caurumi apakšpusē	
Frēzēta galda virsmas mala	
Kājas profils: 100x100x4 mm	Kājas profils: 60x60x4 mm
Krāvnēsība: 700kg / kāja (galda ar 4 kājām maksimālā krāvnēsība: 2800kg)	Krāvnēsība: max. 1800 kg
Izmēru versiju skaits: 10	Izmēru versiju skaits: 5
Sānu sienu novirzes pielāide: $\pm 0,3^\circ$	Sānu sienu novirzes pielāide: $\pm 0,35^\circ$
Pieejamie caurumu režģji: 100x100mm, 50x50mm, diagonāli	Pieejamie caurumu režģji: 100x100mm

Atšķirības starp ekonomiskajiem **GPPH SMART 12**, metināšanas galdiem, un tradicionālajiem, profesionālajiem GPPH metināšanas galdiem

Sērija tradicionālo metināšanas galdu GPPH PLUS	Sērija ekonomisku metināšanas galdu GPPH SMART 12
Plakanuma pielāide: $\pm 0,3$ mm visā augšējā daļā*	Plakanuma pielāide: $\pm 0,5$ mm visā augšējā daļā*
3 sānu sienu atveru rindas	2 sānu sienu atveru rindas
Caurumu pielāide: $+0,05$ mm	
Frēzēti un slīpēti caurumi	
Slīpēti caurumi apakšpusē	
Frēzēta galda virsmas mala	
Kājas profils: 80x80x4 mm	Kājas profils: 60x60x4 mm
Krāvnēsība: 500kg / kāja (galda ar 4 kājām maksimālā krāvnēsība: 2000kg)	Krāvnēsība: max. 1200 kg
Izmēru versiju skaits: 10	Izmēru versiju skaits: 5
Sānu sienu novirzes pielāide: $\pm 0,3^\circ$	Sānu sienu novirzes pielāide: $\pm 0,35^\circ$
Pieejamie caurumu režģji: 100x100mm, 50x50mm, diagonāli	Pieejamie caurumu režģji: 100x100mm

*Ja galds ir pareizi izfīdzināts.

Ekonomisko **GPPH SMART** metināšanas galdu ribu salīdzinājums ar tradicionālajiem, profesionālajiem GPPH metināšanas galdiem

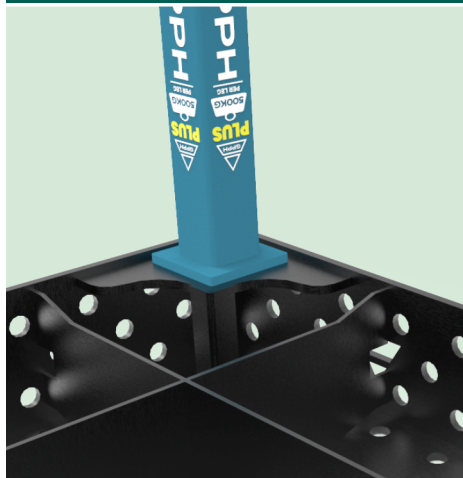
Galda dimensija	Ribas versija galdu profesionālā GPPH	Ribas versija galdu ekonomisko GPPH SMART
1500x1000		
1500x1480		
2000x1000		
2400x1200		
3000x1480*		

*Galds 3000x1480 mm sastāv no diviem savienotiem galdiem ar izmēriem 1500x1480 mm.

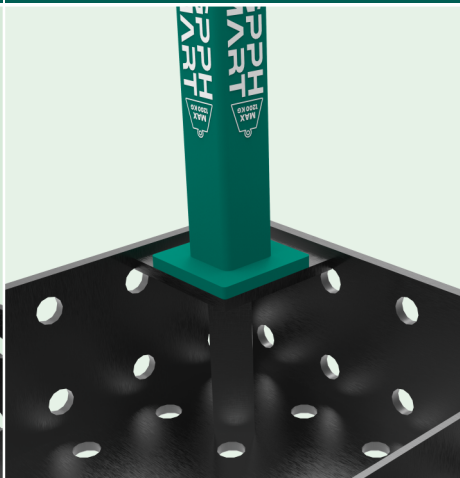
Atšķirības starp ekonomiskajiem **GPPH SMART** metināšanas galdiem un tradicionālajiem, profesionālajiem **GPPH** metināšanas galdiem

KĀJU FIKSĒŠANAS SALĪDZINĀJUMS

profesionālie galdi **GPPH**



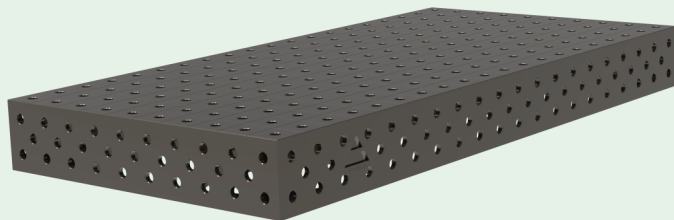
versijā ekonomiskajā galdi **GPPH SMART**



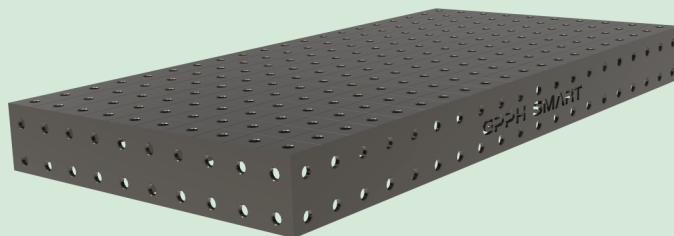
Galda sērija
GPPH

SĀNU SIENU ATVERU SALĪDZINĀJUMS

profesionālie
galdi **GPPH**

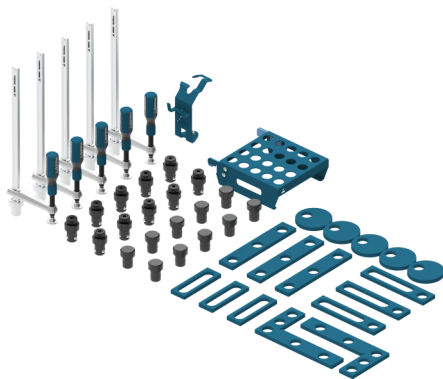


versijā
ekonomiskajā
galdi **GPPH
SMART**



GPPH SMART ekonomiskie metināšanas galda instrumenti ir pieejami 15 mm un 12 mm galda virsmām.

KONKRĒTA KOMPLEKTA IEKĻAUTO RĪKU SKAITS		
RĪKA NOSAUKUMS	KOMPLEKTS SMART NR 1	KOMPLEKTS SMART NR 2
Ātrā montāžas skrūve	10	5
Montāžas tapa	10	5
Stiprināšanas skava	5	4
Stop 150	3	2
Stop 225	3	2
Stop 260	3	-
Eccentric stop	5	2
Lenka precizitātes kvadrāts (plakans) 275x150	2	-
Fātro montāžas skrūvju plaukts S	-	1
Fātro montāžas skrūvju plaukts M	1	-
Metināšanas degļa turētājs	1	1
Kopējais instrumentu skaits komplektā	43	22



CENA KOMPLEKTS SMART NR 1

15mm	1 243 EUR
12mm	1 067 EUR



CENA KOMPLEKTS SMART NR 2

15mm	601 EUR
12mm	528 EUR

GPPH SMART metināšanas galda instrumentu komplekti ir paredzēti, lai sāktu darbu ar metināšanas galdiem ar plakanām konstrukcijām.

Ja jums nepieciešams vairāk instrumentu, mūsu standarta piedāvājumā ir instrumentu komplekti, kas sastāv no 146, 96, 60 vai 28 elementiem. Standarta instrumentu kompleksos ietilpst arī telpiskie instrumenti, vairāku veidu skavas, pagarinājumi, pārvietojami instrumentu plaukti un instrumentu ratiņi.

ATRAST MŪS:    



GPPH SMART



+48 / 573-568-355



gpph@gpph.pl



ul. Ractawicka 7
39-300 Mielec, Poland