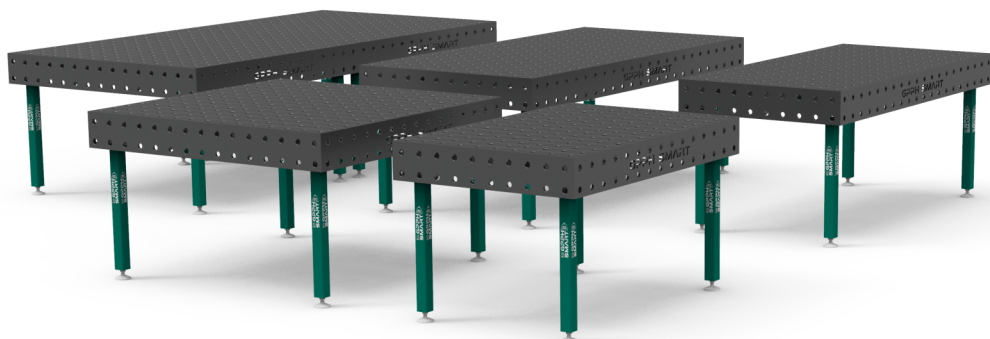


# GPPH SMART

## SUVIRINIMO STALAI

■ EKONOMINĖ VERSIJA



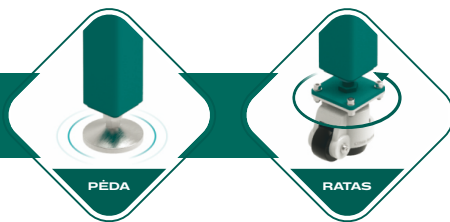
[www.GPPH-GROUP.com](http://www.GPPH-GROUP.com)

Naujoji GPPH SMART suvirinimo stalų linija yra ekonomiška alternatyva, kurioje funkcionalumas ir patraukli kaina. Sukurta naudotojams, kuriems reikalingi pagrindiniai suvirinimo įrankiai, bet kuriems nereikia pažangių profesionalios įrangos funkcijų. Idealiai tinka tiems, kurie vertina tvirtumą ir prieinamą kainą.

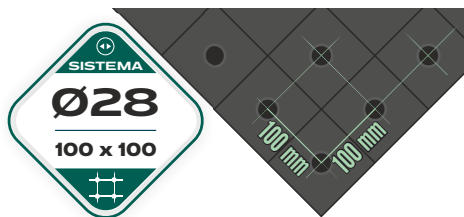
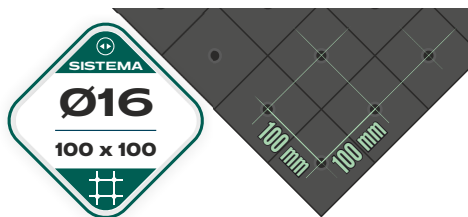
GPPH SMART suvirinimo stalai – tai ekonomiškų suvirinimo stalai, kuriuos sudaro dvi serijos:

- su 15 mm storio viršūnėmis **15 mm (SMART15)**
- su 12 mm storio viršūnėmis **12 mm (SMART12)**

Visi stalai yra prieinami su kojomis ant kojų arba ant ratukų.



Priklausomai nuo pagedavimų, galite rinktis **GPPH SMART 15** arba **GPPH SMART 12** suvirinimo stalus su  $\Phi 16$  mm arba  $\Phi 28$  mm skylių sistema 100x100 tinklėlyje.



### GALIMI SUVIRINIMO STALO MATMENYS GPPH SMART 15 IR GPPH SMART 12

1500x1000

1500x1480

2000x1000

2400x1200

3000x1480\*

\* 3000x1480 mm stalą sudaro du sujungti stalai, kurių matmenys yra 1500x1480 mm.

## STALIŲ SU KOJĖLĖMIS ANT KOJŲ KAINŲ SĄRAŠAS

su skylučių sistema  $\varnothing 16\text{mm}$  ir  $\varnothing 28\text{mm}$  100x100 tinklelyje



Stalviršio matmenys	Grynoji kaina GPPH SMART 15	Grynoji kaina GPPH SMART 12
1500x1000	1 580 EUR	1 120 EUR
1500x1480	1 840 EUR	1 260 EUR
2000x1000	1 720 EUR	1 220 EUR
2400x1200	2 170 EUR	1 490 EUR
3000x1480*	3 680 EUR	2 520 EUR

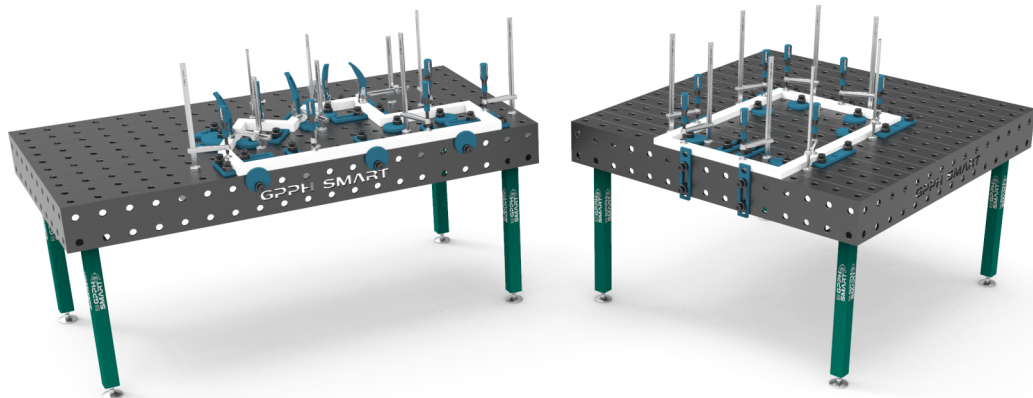


## STALŲ SU KOJOMIS ANT RATUKŲ KAINORAŠTIS

su skylučių sistema  $\varnothing 16\text{mm}$  ir  $\varnothing 28\text{mm}$  100x100 tinklelyje



Stalviršio matmenys	Grynoji kaina GPPH SMART 15	Grynoji kaina GPPH SMART 12
1500x1000	1 750 EUR	1 290 EUR
1500x1480	2 010 EUR	1 430 EUR
2000x1000	1 890 EUR	1 390 EUR
2400x1200	2 340 EUR	1 660 EUR
3000x1480*	4 020 EUR	2 860 EUR



\* 3000x1480 mm stalq sudaro du sujungti stalai, kurių matmenys yra 1500x1480 mm.

Ekonomiškų suvirinimo stalų **GPPH SMART 15**, skirtumai, ir tradicinių, profesionalių GPPH suvirinimo stalų

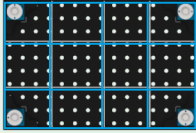
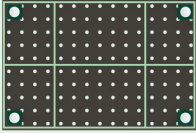
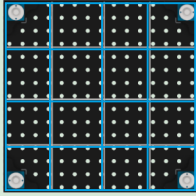
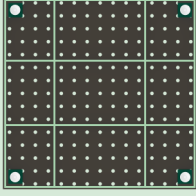
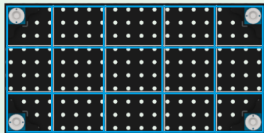
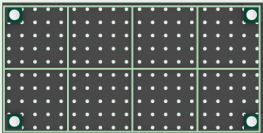
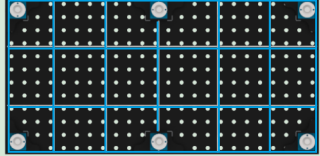
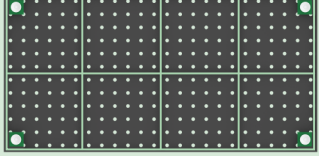
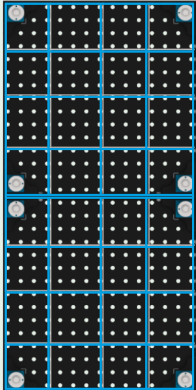
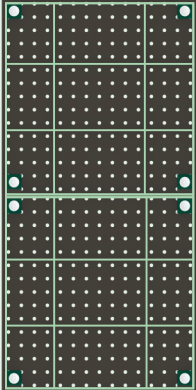
Tradicinių suvirinimo stalų serija <b>GPPH PRO</b>	Ekonomiškų suvirinimo stalų serija <b>GPPH SMART 15</b>
Plokštumo tolerancija: $\pm 0,3$ mm per visą viršų*	Plokštumo tolerancija: $\pm 0,5$ mm per visą viršų*
3 eilės šoninių sienų angų	2 eilės šoninių sienų angų
Skylės tolerancija: $+0,05$ mm	
Frezuotos ir fasoninės skylės	
Fasoninės skylės apatinėje pusėje	
Frezuotas stalviršio kraštas	
Kojos profilis: 100x100x4 mm	Kojos profilis: 60x60x4 mm
Keliamoji galia: 700kg / kojos (maksimali stalo su 4 kojomis keliamoji galia: 2800kg)	Keliamoji galia: max. 1800 kg
Dydžio versijų skaičius: 10	Dydžio versijų skaičius: 5
Šoninių sienelių deformacijos nuokrypis: $\pm 0,3^\circ$	Šoninių sienelių deformacijos nuokrypis: $\pm 0,35^\circ$
Galimi skylių tinklėliai: 100x100mm, 50x50mm, įstrižainės	Galimi skylių tinklėliai: : 100x100mm

Ekonomiškų suvirinimo stalų **GPPH SMART 12**, skirtumai, ir tradicinių, profesionalių GPPH suvirinimo stalų

Tradicinių suvirinimo stalų serija <b>GPPH PLUS</b>	Ekonomiškų suvirinimo stalų serija <b>GPPH SMART 12</b>
Plokštumo tolerancija: $\pm 0,3$ mm per visą viršų*	Plokštumo tolerancija: $\pm 0,5$ mm per visą viršų*
3 eilės šoninių sienų angų	2 eilės šoninių sienų angų
Skylės tolerancija: $+0,05$ mm	
Frezuotos ir fasoninės skylės	
Fasoninės skylės apatinėje pusėje	
Frezuotas stalviršio kraštas	
Kojos profilis: 80x80x4 mm	Kojos profilis: 60x60x4 mm
Keliamoji galia: 500kg / kojos (maksimali stalo su 4 kojomis keliamoji galia: 2000kg)	Keliamoji galia: max. 1200 kg
Dydžio versijų skaičius: 10	Dydžio versijų skaičius: 5
Šoninių sienelių deformacijos nuokrypis: $\pm 0,3^\circ$	Šoninių sienelių deformacijos nuokrypis: $\pm 0,35^\circ$
Galimi skylių tinklėliai: 100x100mm, 50x50mm, įstrižainės	Galimi skylių tinklėliai: : 100x100mm

\*Jeigu stalas yra tinkamai išlygintas.

Ekonomišių **GPPH SMART** suvirinimo stalų šonkauliai palyginimas su tradiciniais profesionaliais GPPH suvirinimo stalais

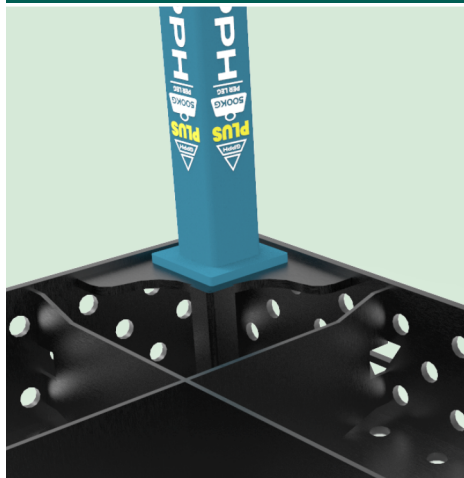
Lentelės matmenys	Šonkauliai versija profesionali suvirinimo stalais <b>GPPH</b>	Šonkauliai versija ekonomiškų suvirinimo stalais <b>GPPH SMART</b>
1500x1000		
1500x1480		
2000x1000		
2400x1200		
3000x1480*		

\* 3000x1480 mm stalų sudaro du sujungti stalai, kurių matmenys yra 1500x1480 mm.

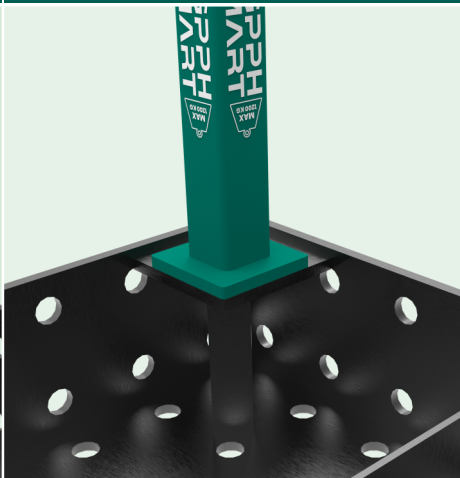
Ekonomiškų suvirinimo stalų **GPPH SMART** skirtumai, ir tradicinių, profesionalių **GPPH** suvirinimo stalų

### KOJŲ TVIRTINIMO DETALIŲ PALYGINIMAS

profesinės stalai **GPPH**



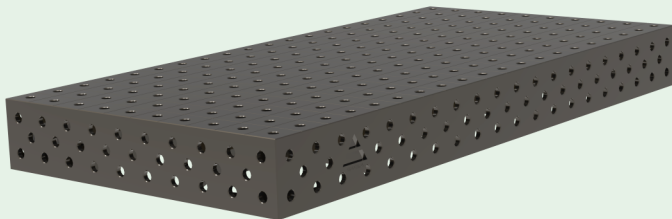
ekonominė stalų versija **GPPH SMART**



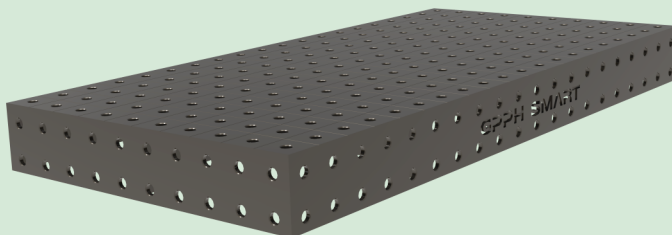
Stalų serijos  
**GPPH**

### ŠONINIŲ SIENŲ ANGŲ PALYGINIMAS

profesinės stalai  
**GPPH**



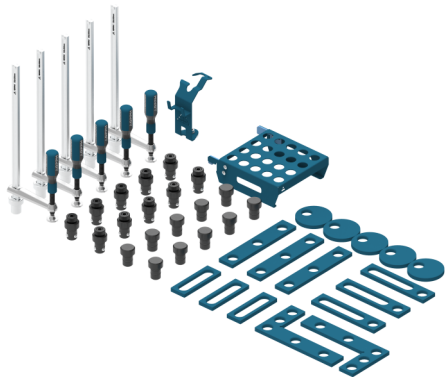
ekonominė stalų  
versija **GPPH  
SMART**



Įrankiai ekonomiškiems **GPPH SMART** suvirinimo stalams Galimos versijos stalams su 15 mm ir 12 mm storio viršumi

## ĮRANKIŲ SKAIČIUS KIEKVIENAME RINKINYJE

ĮRANKIO PAVADINIMAS	RINKINYS SMART NR 1	RINKINYS SMART NR 2
Greito sumontavimo varžtas	10	5
Montavimo pirštas	10	5
Tvirtinimo spaustukas	5	4
Atrama 150	3	2
Atrama 225	3	2
Atrama 260	3	-
Išcentrinė atrama	5	2
Kontrolinis kampuočpis (plokščias) 275x150	2	-
Greito surinkimo varžtų lentyna S	-	1
Greito surinkimo varžtų lentyna M	1	-
Suvirinimo degiklio laikiklis	1	1
Bendras rinkinyje esančių įrankių skaičius	43	22



### KAINA RINKINYS SMART NR 1

15mm	1 243 EUR
12mm	1 067 EUR



### KAINA RINKINYS SMART NR 2

15mm	601 EUR
12mm	528 EUR

**GPPH SMART** suvirinimo stalų įrankių rinkiniai skirti suvirinimo stalams su plokščiomis konstrukcijomis.

Jei jums reikia daugiau įrankių, mūsų standartiniame asortimente yra 146, 96, 60 arba 28 elementų įrankių rinkiniai. Standartinius įrankių rinkinius papildomai sudaro erdviniai įrankiai, daugiau spaustuvių tipų, prailgintuvai, mobilios įrankių lentynos arba įrankių vežimėliai.

SURASKITE MUS:



# GPPH SMART



+48 / 573-568-355



[gpph@gpph.pl](mailto:gpph@gpph.pl)



ul. Ractawicka 7  
39-300 Mielec, Poland