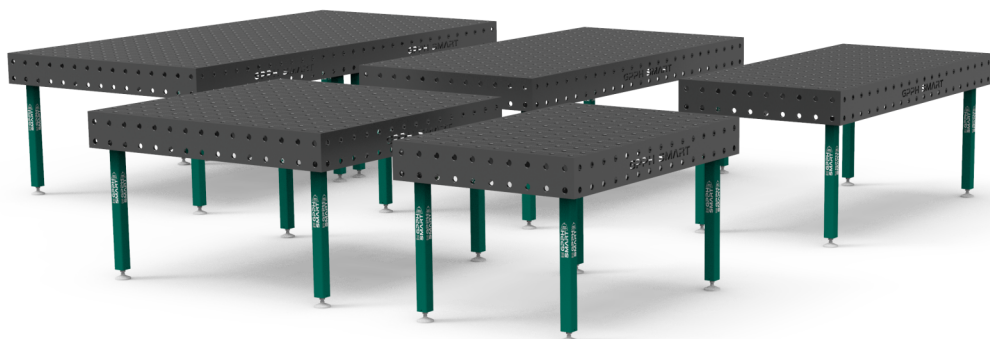


# GPPH SMART

## TAVOLI DI SALDATURA

■ VERSIONE ECONOMICA



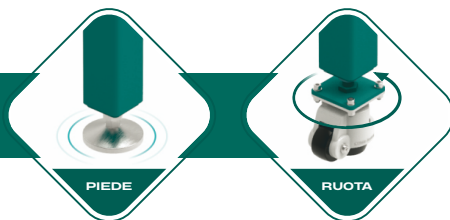
[www.GPPH-GROUP.com](http://www.GPPH-GROUP.com)

La nuova linea di tavoli per saldatura GPPH SMART è un'alternativa economica che combina funzionalità e prezzo interessante. Creata per gli utenti che necessitano di strumenti di saldatura essenziali ma che non richiedono le caratteristiche avanzate delle attrezzature professionali. Ideale per chi apprezza la robustezza e la convenienza.

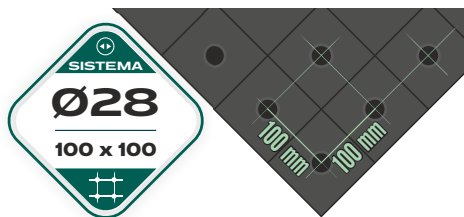
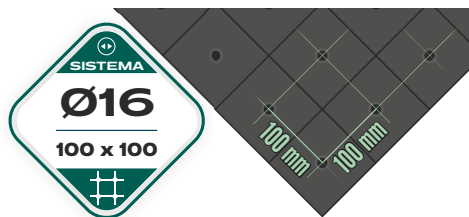
I tavoli di saldatura SMART di GPPH sono una linea di tavoli di saldatura economici, disponibili in due serie:

- con piani di spessore **15 mm (SMART15)**
- con piani di spessore **12 mm (SMART12)**

Tutti i tavoli sono disponibili con piedi su piedi o su ruote.



A seconda delle preferenze, è possibile scegliere tavoli di saldatura **GPPH SMART 15** o **GPPH SMART 12** con un sistema di fori da  $\Phi 16$  mm o  $\Phi 28$  mm in una griglia 100x100.



### DIMENSIONI DEL TAVOLO DI SALDATURA DISPONIBILE GPPH SMART 15 E GPPH SMART 12

1500x1000

1500x1480

2000x1000

2400x1200

3000x1480\*

\*Il tavolo da 3000x1480 mm è composto da due tavoli collegati di dimensioni pari a 1500x1480 mm.

## LISTINO PREZZI PER TAVOLI CON PIEDINI

con sistema di fori  $\varnothing 16\text{mm}$  e  $\varnothing 28\text{mm}$  in griglia 100x100



Dimensioni del piano di lavoro	Prezzo netto GPPH SMART 15	Prezzo netto GPPH SMART 12
1500x1000	1 580 EUR	1 120 EUR
1500x1480	1 840 EUR	1 260 EUR
2000x1000	1 720 EUR	1 220 EUR
2400x1200	2 170 EUR	1 490 EUR
3000x1480*	3 680 EUR	2 520 EUR

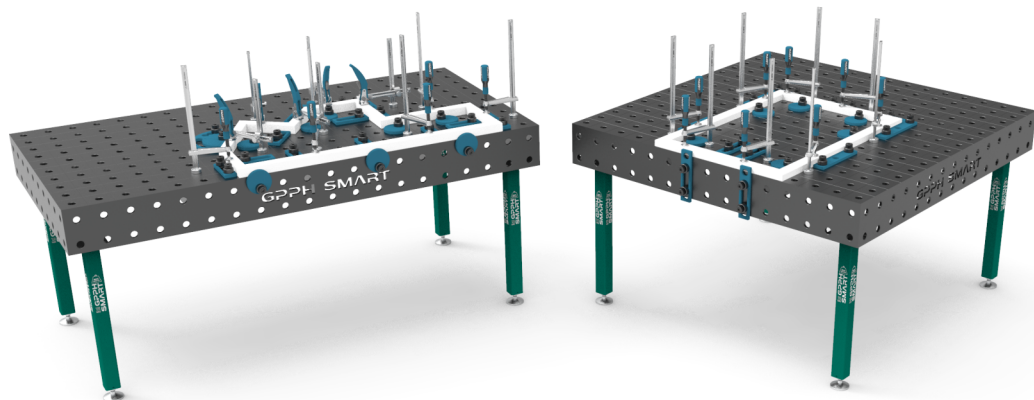


## LISTINO PREZZI PER TAVOLI CON GAMBE SU RUOTE

con sistema di fori  $\varnothing 16\text{mm}$  e  $\varnothing 28\text{mm}$  in griglia 100x100



Dimensioni del piano di lavoro	Prezzo netto GPPH SMART 15	Prezzo netto GPPH SMART 12
1500x1000	1 750 EUR	1 290 EUR
1500x1480	2 010 EUR	1 430 EUR
2000x1000	1 890 EUR	1 390 EUR
2400x1200	2 340 EUR	1 660 EUR
3000x1480*	4 020 EUR	2 860 EUR



\*Il tavolo da 3000x1480 mm è composto da due tavoli collegati di dimensioni pari a 1500x1480 mm.

Differenze tra i tavoli di saldatura economici **GPPH SMART15** e i tradizionali tavoli di saldatura professionali GPPH

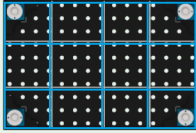
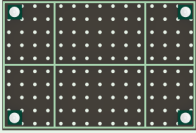
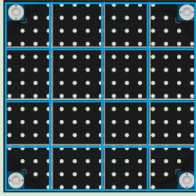
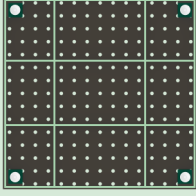
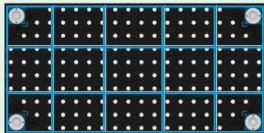
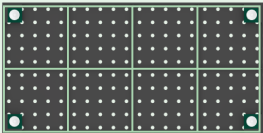
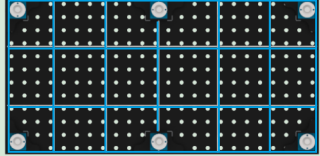
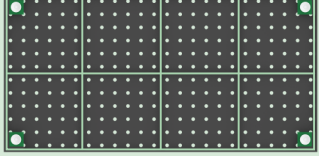
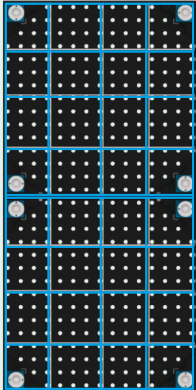
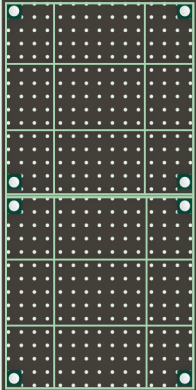
Tavoli di saldatura tradizionali della serie <b>GPPH PRO</b>	Tavoli di saldatura economici della serie <b>GPPH SMART 15</b>
Tolleranza di planarità: $\pm 0,3$ mm su tutta la superficie*	Tolleranza di planarità: $\pm 0,5$ mm su tutta la superficie*
3 file di aperture sulla parete laterale	2 file di aperture sulla parete laterale
Tolleranza del foro: +0,05 mm	
Fori fresati e smussati	
Fori smussati sul lato inferiore	
Bordo fresato del piano del tavolo	
Profilo della gamba: 100x100x4 mm	Profilo della gamba: 60x60x4 mm
Capacità di carico: 700kg / gamba (portata massima del tavolo con 4 gambe: 2800kg)	Capacità di carico: max. 1800 kg
Numero di versioni di dimensioni: 10	Numero di versioni di dimensioni: 5
Tolleranza di deflessione della parete laterale: $\pm 0,3^\circ$	Tolleranza di deflessione della parete laterale: $\pm 0,35^\circ$
Griglie di fori disponibili: 100x100mm, 50x50mm, diagonale	Griglie di fori disponibili: 100x100mm

Differenze tra i tavoli di saldatura economici **GPPH SMART12** e i tradizionali tavoli di saldatura professionali GPPH

Tavoli di saldatura tradizionali della serie <b>GPPH PLUS</b>	Tavoli di saldatura economici della serie <b>GPPH SMART 12</b>
Tolleranza di planarità: $\pm 0,3$ mm su tutta la superficie*	Tolleranza di planarità: $\pm 0,5$ mm su tutta la superficie*
3 file di aperture sulla parete laterale	2 file di aperture sulla parete laterale
Tolleranza del foro: +0,05 mm	
Fori fresati e smussati	
Fori smussati sul lato inferiore	
Bordo fresato del piano del tavolo	
Profilo della gamba: 80x80x4 mm	Profilo della gamba: 60x60x4 mm
Capacità di carico: 500kg / gamba (portata massima del tavolo con 4 gambe: 2000kg)	Capacità di carico: max. 1200 kg
Numero di versioni di dimensioni: 10	Numero di versioni di dimensioni: 5
Tolleranza di deflessione della parete laterale: $\pm 0,3^\circ$	Tolleranza di deflessione della parete laterale: $\pm 0,35^\circ$
Griglie di fori disponibili: 100x100mm, 50x50mm, diagonale	Griglie di fori disponibili: 100x100mm

\*A condizione che il tavolo sia correttamente livellato.

Confronto tra le nervature dei tavoli di saldatura economici **GPPH SMART** e i tradizionali tavoli di saldatura professionali GPPH

Dimensione della tabella	Nervature nella versione professionale delle tavole <b>GPPH</b>	Nervature nella versione economici delle tavole <b>GPPH SMART</b>
1500x1000		
1500x1480		
2000x1000		
2400x1200		
3000x1480*		

\*Il tavolo da 3000x1480 mm è composto da due tavoli collegati di dimensioni pari a 1500x1480 mm.

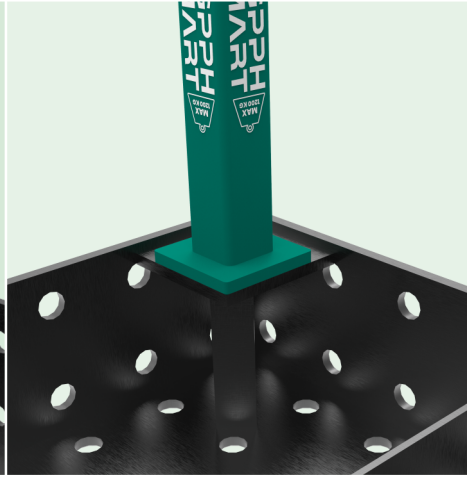
Differenze tra i tavoli di saldatura economici **GPPH SMART** e i tradizionali tavoli di saldatura professionali **GPPH**

### CONFRONTO TRA I FISSAGGI DELLE GAMBE

tavoli professionali **GPPH**



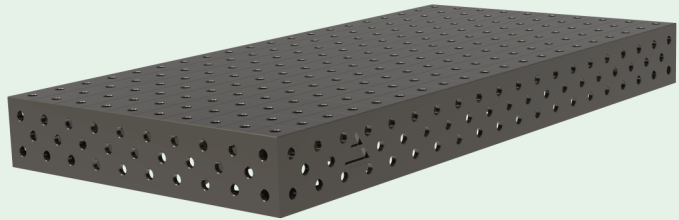
versione economica delle tabelle **GPPH SMART**



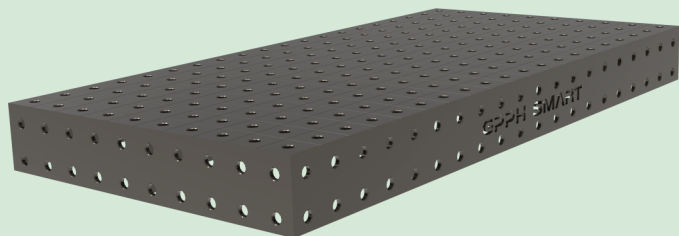
Serie di tabelle  
**GPPH**

### CONFRONTO TRA LE APERTURE DELLE PARETI LATERALI

tavoli professionali  
**GPPH**

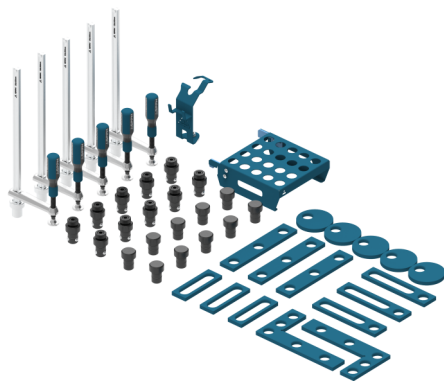


versione  
economica delle  
tabelle **GPPH  
SMART**



Utensili per i tavoli di saldatura economici **GPPH SMART** sono disponibili nelle versioni per tavoli con piano spessore 15 mm e 12 mm.

NUMERO DI UTENSILI IN OGNI SET		
NOME DELLO UTENSILI	SET SMART N. 1	SET SMART N. 2
Perno di serraggio rapido regolabile	10	5
Perno di posizionamento	10	5
Morsetto di fissaggio	5	4
Fermo 150	3	2
Fermo 225	3	2
Fermo 260	3	-
Distanziale eccentrico	5	2
Squadra 275x150	2	-
Scaffale a vite S	-	1
Scaffale a vite M	1	-
Supporto per torcia di saldatura	1	1
Numero totale di utensili nel set	43	22



### PREZZO SET SMART N. 1

15mm	1 243 EUR
12mm	1 067 EUR



### PREZZO SET SMART N. 2

15mm	601 EUR
12mm	528 EUR

I set di utensili per tavoli da saldatura **GPPH SMART** sono progettati per iniziare a lavorare su tavoli da saldatura con strutture piane.

Se avete bisogno di più utensili, nella nostra gamma standard abbiamo set di utensili da 146, 96, 60 o 28 pezzi. I set di utensili standard contengono anche utensili spaziali, più tipi di morsetti, prolunghe, scaffali mobili o carrelli portautensili.

TROVACI:



# GPPH SMART



+48 / 573-568-355



[gpph@gpph.pl](mailto:gpph@gpph.pl)



ul. Ractawicka 7  
39-300 Mielec, Poland