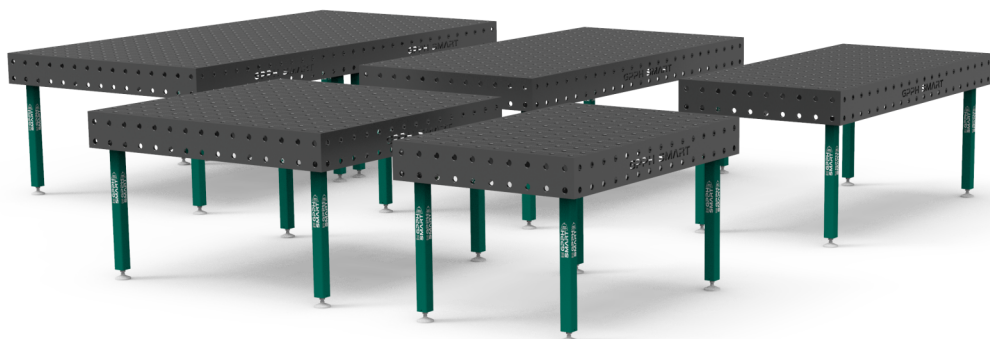


GPPH SMART

HEGESZTŐASZTALOK

■ GAZDASÁGI VÁLTOZAT



www.GPPH-GROUP.com

A GPPH SMART hegesztőasztalok új sorozata egy gazdaságos alternatíva, amely a funkcionalitást vonzó árral ötvözi. Azoknak a felhasználóknak készült, akiknek alapvető hegesztőeszközökre van szükségük, de nem igénylik a professzionális berendezések fejlett funkcióit. Ideális azok számára, akik értékelik a robusztusságot és a megfizethetőséget.

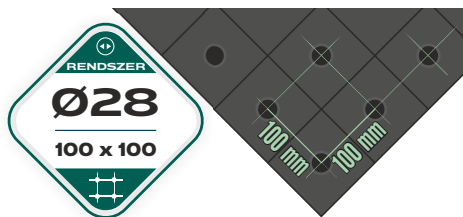
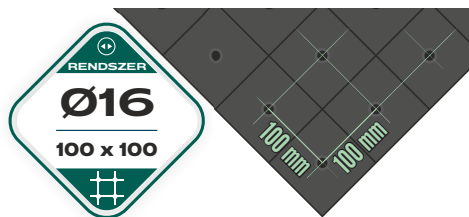
A GPPH SMART hegesztőasztalok a gazdaságos hegesztőasztalok, amelyek két sorozatban készülnek:

- vastagfelsővel **15 mm (SMART15)**
- vastagfelsővel **12 mm (SMART12)**

Minden asztal rendelkezésre áll lábakon vagy kerekeken álló lábakkal.



Az Ön preferenciáitól függően választhatja a **GPPH SMART 15** vagy **GPPH SMART 12** hegesztőasztalt $\Phi 16$ mm-es vagy $\Phi 28$ mm-es furatrendszerrel, 100x100-as ráccsal.



RENDELKEZÉSRE ÁLLÓ HEGESZTŐASZTAL MÉRETEI GPPH SMART 15 ÉS GPPH SMART 12

1500x1000

1500x1480

2000x1000

2400x1200

3000x1480*

*A 3000x1480 mm-es asztal két összekapcsolt 1500x1480 mm-es asztalból áll.

ÁRLISTA A LÁBAKON ÁLLÓ ASZTALOKHOZ

lyukrendszerrel $\varnothing 16\text{mm}$ és $\varnothing 28\text{mm}$ rácsban 100x100



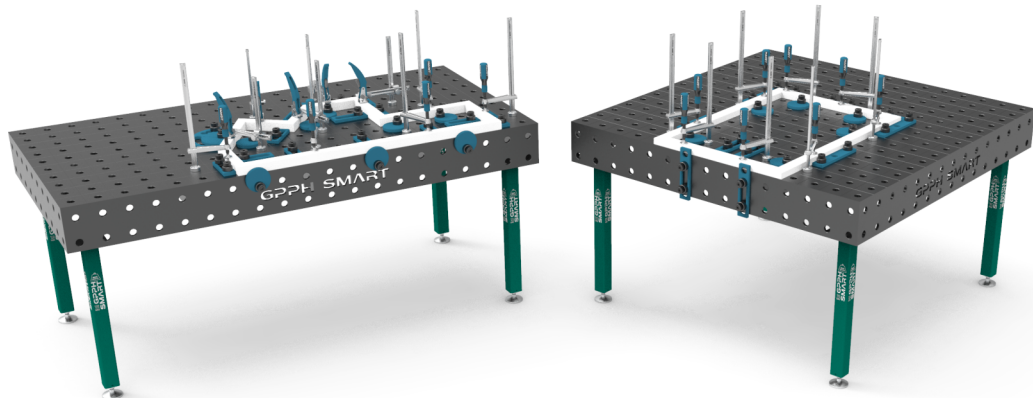
Munkalap méretei	Nettó ár GPPH SMART 15	Nettó ár GPPH SMART 12
1500x1000	1 580 EUR	1 120 EUR
1500x1480	1 840 EUR	1 260 EUR
2000x1000	1 720 EUR	1 220 EUR
2400x1200	2 170 EUR	1 490 EUR
3000x1480*	3 680 EUR	2 520 EUR

KERÉKES LÁBAS ASZTALOK ÁRLISTA

lyukrendszerrel $\varnothing 16\text{mm}$ és $\varnothing 28\text{mm}$ rácsban 100x100



Munkalap méretei	Nettó ár GPPH SMART 15	Nettó ár GPPH SMART 12
1500x1000	1 750 EUR	1 290 EUR
1500x1480	2 010 EUR	1 430 EUR
2000x1000	1 890 EUR	1 390 EUR
2400x1200	2 340 EUR	1 660 EUR
3000x1480*	4 020 EUR	2 860 EUR



*A 3000x1480 mm-es asztal két összekapcsolt 1500x1480 mm-es asztalból áll.

Különbségek a gazdaságos **GPPH SMART 15**, hegesztőasztalok között, és a hagyományos, professzionális GPPH hegesztőasztalok között

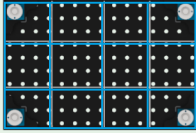
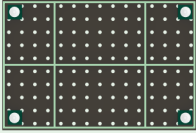
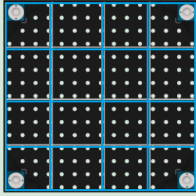
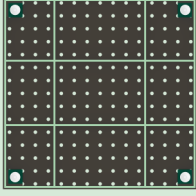
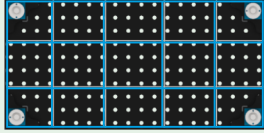
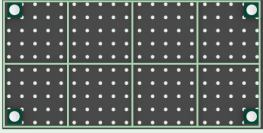
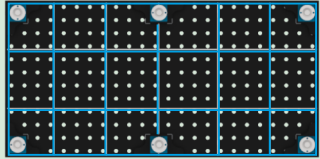
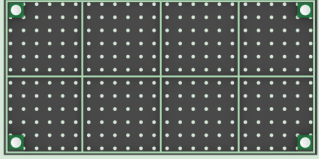
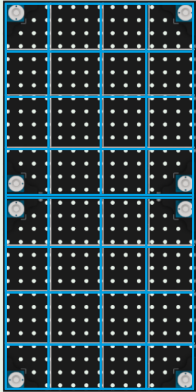
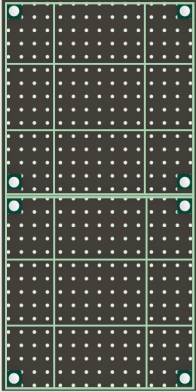
Hagyományos hegesztőasztalok sorozata GPPH PRO	Gazdaságos hegesztőasztalok sorozata GPPH SMART 15
Lapossági tűrés: $\pm 0,3$ mm a teljes felületen*	Lapossági tűrés: $\pm 0,5$ mm a teljes felületen*
3 sor oldalfali nyílás	2 sor oldalfali nyílás
Furat tűrés: +0.05mm	
Maratott és ferde lyukak	
Fazettált lyukak az alján	
Maratott asztallap mart élei	
Lábprofil: 100x100x4 mm	Lábprofil: 60x60x4 mm
Terhelhetőség: 700kg / láb (A 4 lábú asztal maximális terhelhetősége: 2800kg)	Terhelhetőség: max. 1800 kg
Méretváltozatok száma: 10	Méretváltozatok száma: 5
Az oldalfal alakváltozásának tűrése: $\pm 0,3^\circ$	Az oldalfal alakváltozásának tűrése: $\pm 0,35^\circ$
Elérhető lyukrácsok: 100x100mm, 50x50mm, átlós	Elérhető lyukrácsok: 100x100mm

Különbségek a gazdaságos **GPPH SMART 12**, hegesztőasztalok között, és a hagyományos, professzionális GPPH hegesztőasztalok között

Hagyományos hegesztőasztalok sorozata GPPH PLUS	Gazdaságos hegesztőasztalok sorozata GPPH SMART 12
Lapossági tűrés: $\pm 0,3$ mm a teljes felületen*	Lapossági tűrés: $\pm 0,5$ mm a teljes felületen*
3 sor oldalfali nyílás	2 sor oldalfali nyílás
Furat tűrés: +0.05mm	
Maratott és ferde lyukak	
Fazettált lyukak az alján	
Maratott asztallap mart élei	
Lábprofil: 80x80x4 mm	Lábprofil: 60x60x4 mm
Terhelhetőség: 500kg / láb (A 4 lábú asztal maximális terhelhetősége: 2000kg)	Terhelhetőség: max. 1200 kg
Méretváltozatok száma: 10	Méretváltozatok száma: 5
Az oldalfal alakváltozásának tűrése: $\pm 0,3^\circ$	Az oldalfal alakváltozásának tűrése: $\pm 0,35^\circ$
Elérhető lyukrácsok: 100x100mm, 50x50mm, átlós	Elérhető lyukrácsok: 100x100mm

*Feltéve, hogy az asztal megfelelően van kiegyenlítve.

A gazdaságos **GPPH SMART** hegesztőasztalok bordázásának összehasonlítása a hagyományos, professzionális GPPH hegesztőasztalokkal.

Táblázat mérete	Bordázott professzionális változatokban táblázat GPPH	Bordázott gazdaságos változatokban táblázat GPPH SMART
1500x1000		
1500x1480		
2000x1000		
2400x1200		
3000x1480*		

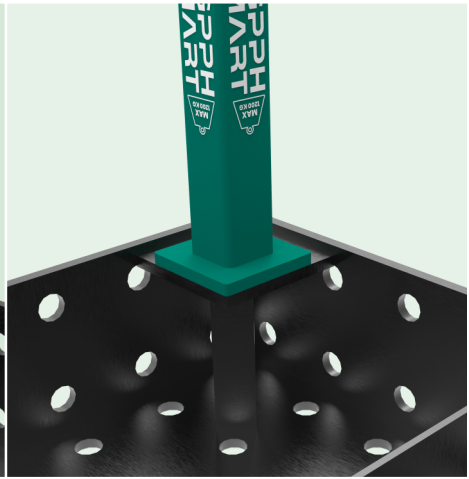
*A 3000x1480 mm-es asztal két összekapcsolt 1500x1480 mm-es asztalból áll.

Különbségek a gazdaságos **GPPH SMART** hegesztőasztalok és a hagyományos professzionális **GPPH hegesztőasztalok között**

A LÁBAK RÖGZÍTÉSÉNEK ÖSSZEHASONLÍTÁSA

szakmai táblázatok **GPPH**

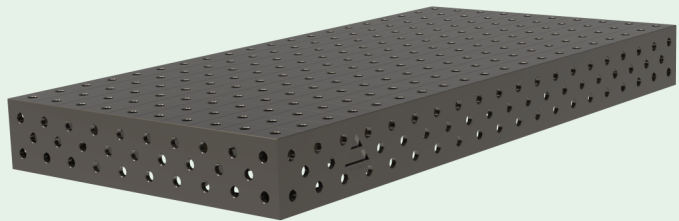
táblázatok gazdaságos változata **GPPH SMART**



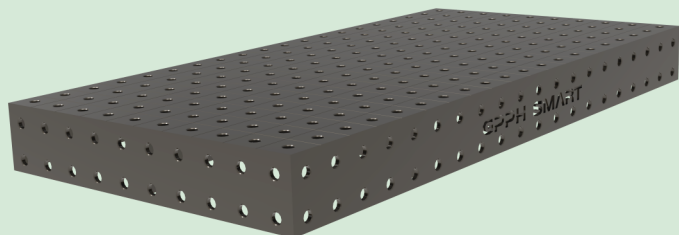
Táblázat sorozata
GPPH

AZ OLDALFALI NYÍLÁSOK ÖSSZEHASONLÍTÁSA

szakmai
táblázatok **GPPH**



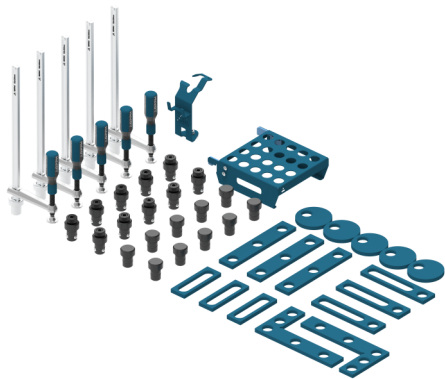
táblázatok
gazdaságos
változata **GPPH
SMART**



A **GPPH SMART** gazdaságos hegesztőasztal szerszámai 15 mm-es és 12 mm-es asztallapokhoz kaphatók.

AZ EGYES KÉSZLETEKBEN LÉVŐ SZERSZÁMOK SZÁMA

SZERSZÁM NEVE	SMART KIT NO. 1	SMART KIT NO. 2
Gyorsrögzítő csavar	10	5
Asztal összekötő csavar	10	5
Csavaros szorító	5	4
Ütköző 150	3	2
Ütköző 225	3	2
Ütköző 260	3	-
Elforgatható ütköző	5	2
Síkderékszög 275x150	2	-
Szerszámtartó polc gyorsrögzítő csavarokhoz S	-	1
Szerszámtartó polc gyorsrögzítő csavarokhoz M	1	-
Pisztolytartó állvány	1	1
A készletben található szerszámok teljes száma	43	22



AZ 1. SZÁMÚ SMART SET ÁRA

15mm	1 243 EUR
12mm	1 067 EUR



A 2. SZÁMÚ SMART SET ÁRA

15mm	601 EUR
12mm	528 EUR

A **GPPH SMART** hegesztőasztal szerszámkészleteket úgy tervezték, hogy a hegesztőasztalokon, lapos szerkezetekkel kezdje meg a munkát.

Ha több szerszámmra van szüksége, alapkínálatunkban 146, 96, 60 vagy 28 elemből álló szerszámkészletek találhatók. A standard szerszámkészletek térbeli szerszámokat, több típusú bilincseket, hosszabbítókat, mobil szerszámpolcokat és szerszámok kocsikat is tartalmaznak.

TALÁLJON MEG MINKET:



GPPH SMART



+48 / 573-568-355



gpph@gpph.pl



ul. Ractawicka 7
39-300 Mielec, Poland