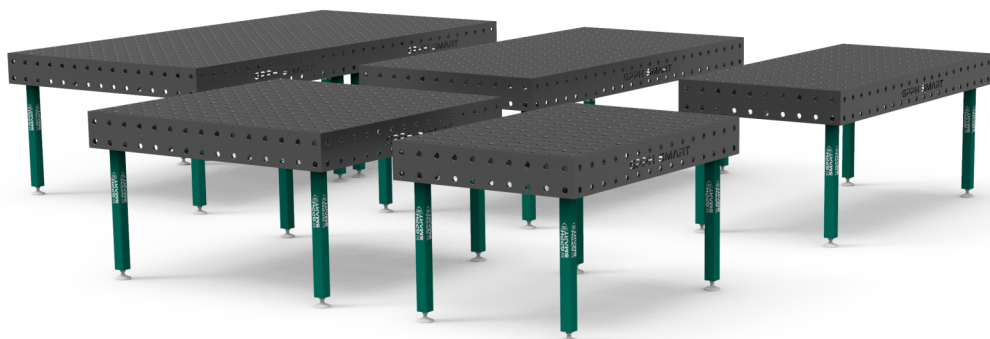


# GPPH SMART

## MESAS DE SOLDADURA

■ VERSIÓN ECONÓMICA



[www.GPPH-GROUP.com](http://www.GPPH-GROUP.com)

La nueva línea de mesas de soldadura GPPH SMART es una alternativa económica que combina funcionalidad con un precio atractivo. Creada para usuarios que necesitan herramientas de soldadura esenciales pero no requieren las características avanzadas de las mesas más profesionales. Ideal para quienes valoran la robustez y la accesibilidad.

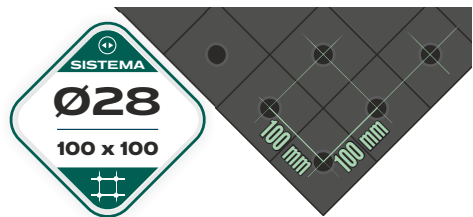
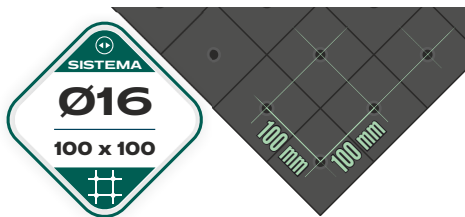
Las mesas de soldadura GPPH SMART son una línea de mesas de soldadura económicas, disponibles en dos series:

- con encimeras de **15 mm** de grosor (**SMART15**)
- con encimeras de **12 mm** de grosor (**SMART12**)

Todas las mesas están disponibles con patas sobre pies o sobre ruedas.



Dependiendo de sus preferencias, puede elegir las mesas de soldadura **GPPH SMART 15** o **GPPH SMART 12** con un sistema de orificios de  $\Phi 16\text{mm}$  o  $\Phi 28\text{mm}$  en una cuadrícula de  $100 \times 100$ .



### DIMENSIONES DISPONIBLES DE LA MESA DE SOLDADURA GPPH SMART 15 Y GPPH SMART 12

1500x1000

1500x1480

2000x1000

2400x1200

3000x1480\*

\*La mesa de soldadura GPPH de 3000x1480 se compone de dos mesas de soldadura de tamaño 1500x1480 interconectadas.

## LISTA DE PRECIOS PARA MESAS CON PATAS SOBRE PIES

con sistema de agujeros  $\varnothing 16\text{mm}$  y  $\varnothing 28\text{mm}$  en cuadrícula 100x100



Dimensiones de la encimera	Precio neto GPPH SMART 15	Precio neto GPPH SMART 12
1500x1000	1 580 EUR	1 120 EUR
1500x1480	1 840 EUR	1 260 EUR
2000x1000	1 720 EUR	1 220 EUR
2400x1200	2 170 EUR	1 490 EUR
3000x1480*	3 680 EUR	2 520 EUR

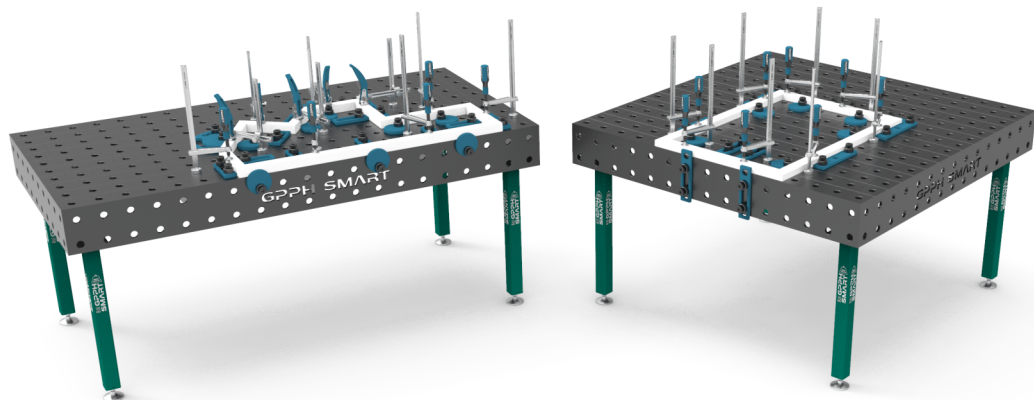


## LISTA DE PRECIOS PARA MESAS CON PATAS SOBRE RUEDAS

con sistema de agujeros  $\varnothing 16\text{mm}$  y  $\varnothing 28\text{mm}$  en cuadrícula 100x100



Dimensiones de la encimera	Precio neto GPPH SMART 15	Precio neto GPPH SMART 12
1500x1000	1 750 EUR	1 290 EUR
1500x1480	2 010 EUR	1 430 EUR
2000x1000	1 890 EUR	1 390 EUR
2400x1200	2 340 EUR	1 660 EUR
3000x1480*	4 020 EUR	2 860 EUR



\*La mesa de soldadura GPPH de 3000x1480 se compone de dos mesas de soldadura de tamaño 1500x1480 interconectadas.

Diferencias entre las mesas de soldadura económicas **GPPH SMART 15**, y las tradicionales mesas de soldadura profesionales GPPH

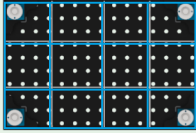
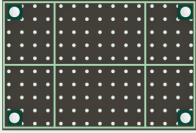
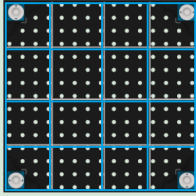
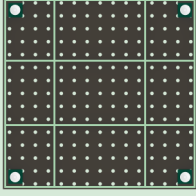
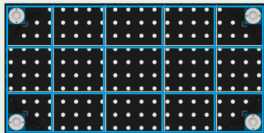
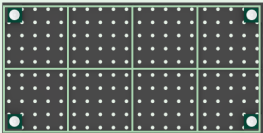
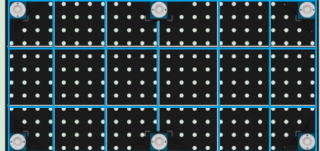
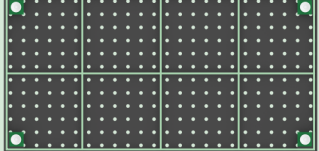
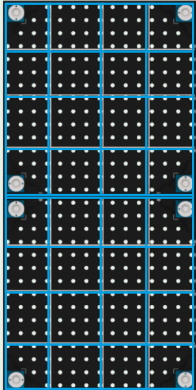
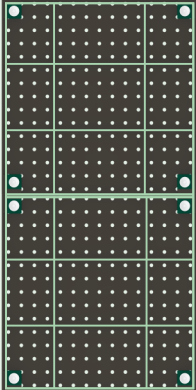
Serie de mesas de soldadura tradicionales <b>GPPH PRO</b>	Serie de mesas de soldadura económicas <b>GPPH SMART 15</b>
Tolerancia de planitud: $\pm 0,3$ mm en toda la parte superior*.	Tolerancia de planitud: $\pm 0,5$ mm en toda la parte superior*.
3 filas de agujeros en la pared lateral	2 filas de agujeros en la pared lateral
Tolerancia del agujero: $+0,05$ mm	
Agujeros fresados y biselados	
Orificios biselados en la parte inferior	
Bordes fresados del tablero de la mesa	
Dimensiones de las piernas: 100x100x4 mm	Dimensiones de las piernas: 60x60x4 mm
Capacidad de carga: 700kg / pierna (capacidad de carga máx. de la mesa con 4 patas: 2800kg)	Capacidad de carga: max. 1800 kg
Número de versiones de tamaño disponibles: 10	Número de versiones de tamaño disponibles: 5
Tolerancia de desviación de la pared lateral $\pm 0,3^\circ$	Tolerancia de desviación de la pared lateral $\pm 0,35^\circ$
Cuadrículas de agujeros disponibles: 100x100mm, 50x50mm, diagonal	Cuadrículas de agujeros disponibles: 100x100mm

Diferencias entre las mesas de soldadura económicas **GPPH SMART 12**, y las tradicionales mesas de soldadura profesionales GPPH

Serie de mesas de soldadura tradicionales <b>GPPH PLUS</b>	Serie de mesas de soldadura económicas <b>GPPH SMART 12</b>
Tolerancia de planitud: $\pm 0,3$ mm en toda la parte superior*.	Tolerancia de planitud: $\pm 0,5$ mm en toda la parte superior*.
3 filas de agujeros en la pared lateral	2 filas de agujeros en la pared lateral
Tolerancia del agujero: $+0,05$ mm	
Agujeros fresados y biselados	
Orificios biselados en la parte inferior	
Bordes fresados del tablero de la mesa	
Dimensiones de las piernas: 80x80x4 mm	Dimensiones de las piernas: 60x60x4 mm
Capacidad de carga: 500kg / pierna (capacidad de carga máx. de la mesa con 4 patas: 2000kg)	Capacidad de carga: max. 1200 kg
Número de versiones de tamaño disponibles: 10	Número de versiones de tamaño disponibles: 5
Tolerancia de desviación de la pared lateral $\pm 0,3^\circ$	Tolerancia de desviación de la pared lateral $\pm 0,35^\circ$
Cuadrículas de agujeros disponibles: 100x100mm, 50x50mm, diagonal	Cuadrículas de agujeros disponibles: 100x100mm

\*Siempre que la mesa esté correctamente nivelada.

Comparación de los reforzamientos de las mesas de soldadura económicas **GPPH SMART** con las mesas de soldadura GPPH profesionales tradicionales

Dimensión de la mesa	Versión profesional de las mesas <b>GPPH</b>	Versión de las mesas económicas <b>GPPH SMART</b>
1500x1000		
1500x1480		
2000x1000		
2400x1200		
3000x1480*		

\*La mesa de soldadura GPPH de 3000x1480 se compone de dos mesas de soldadura de tamaño 1500x1480 interconectadas.

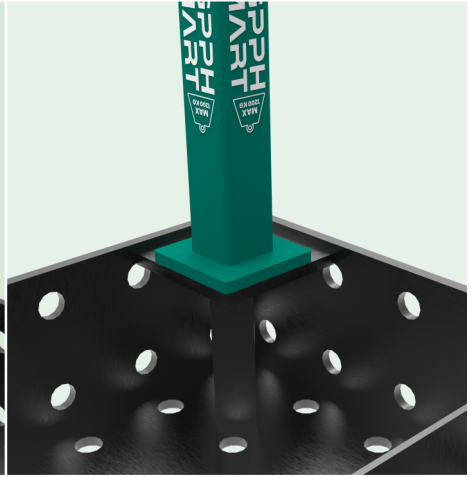
Diferencias entre las mesas de soldadura **GPPH SMART** económicas y las mesas de soldadura **GPPH** profesionales tradicionales

### COMPARACIÓN DE LAS FIJACIONES DE LAS PATAS

mesas profesionales **GPPH**



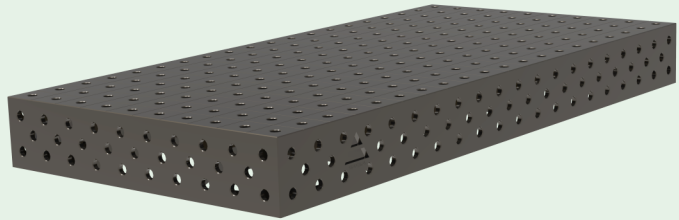
versión económica de las mesas **GPPH SMART**



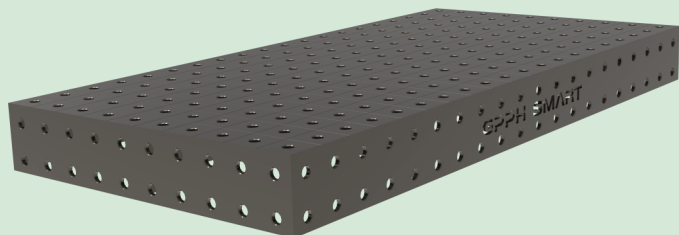
Serie de mesas  
**GPPH**

### COMPARACIÓN DE LAS ABERTURAS DE LAS PAREDES LATERALES

mesas  
profesionales  
**GPPH**



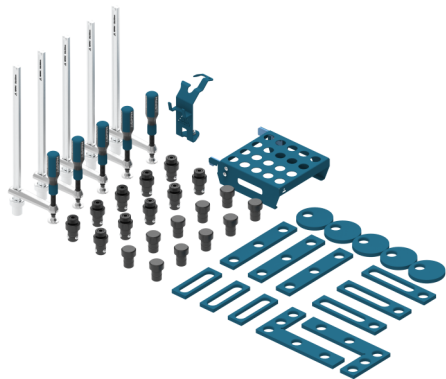
versión  
económica  
de las mesas  
**GPPH SMART**



Las herramientas para las mesas de soldadura **GPPH SMART** económicas están disponibles en versiones para mesas con tableros de 15 mm y 12 mm de grosor.

## NÚMERO DE HERRAMIENTAS EN CADA KIT

NOMBRE DE LA HERRAMIENTA	KIT SMART Nº 1	KIT SMART Nº 2
Perno de sujeción de montaje rápido	10	5
Perno de montaje	10	5
Abrazaderas	5	4
Stop 150	3	2
Stop 225	3	2
Stop 260	3	-
Stop excéntrico	5	2
Escuadra plana 275x150	2	-
Estante para pernos S	-	1
Estante para pernos M	1	-
Soporte para pistolas y antorchas	1	1
Número total de herramientas del kit	43	22



### PRECIO DEL SMART KIT Nº 1

15mm	1 243 EUR
12mm	1 067 EUR

### PRECIO DEL SMART KIT Nº 2

15mm	601 EUR
12mm	528 EUR

Los kits de herramientas para mesas de soldadura **GPPH SMART** están diseñados para nuevos usuarios de las mesas de soldadura, con estructuras planas.

Si necesita más herramientas, disponemos de kits de herramientas de 146, 96, 60 o 28 artículos en nuestra gama estándar. Los kits de herramientas estándar contienen además herramientas especiales, más tipos de abrazaderas, extensiones, estantes móviles para herramientas o carros de herramientas.

ENCUÉTRANOS:



# GPPH SMART



+48 / 573-568-355



[gpph@gpph.pl](mailto:gpph@gpph.pl)



ul. Ractawicka 7  
39-300 Mielec, Poland