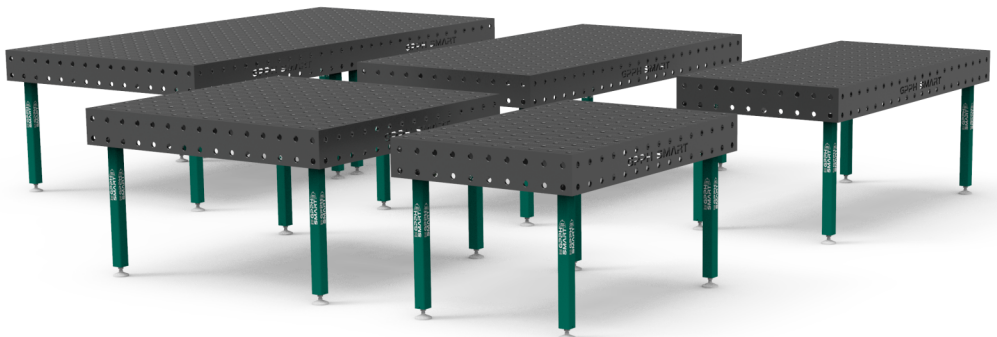


GPPH SMART

SVEJSEBORDE

■ ØKONOMISK VERSION



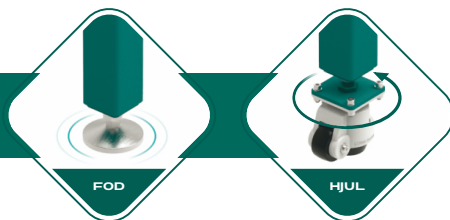
www.GPPH-GROUP.com

Den nye GPPH SMART serie af svejseborde er et økonomisk alternativ, der kombinerer funktionalitet med en attraktiv pris. Skabt til brugere, der har brug for vigtige svejseværktøjer, men som ikke har brug for de avancerede funktioner i professionelt udstyr. Ideel til dem, der værdsætter robusthed og overkommelige priser.

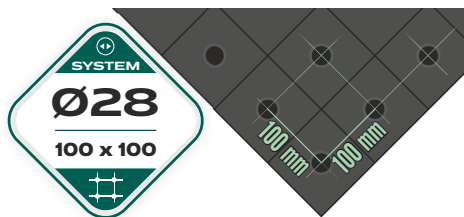
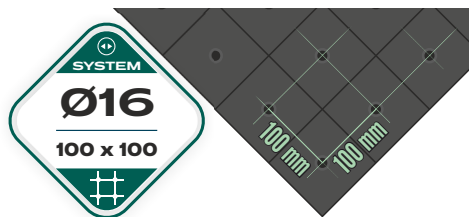
GPPH SMART svejseborde er en serie af økonomiske svejseborde, som findes i to serier:

- med 15 mm tykke toppe (SMART15)
- med 12 mm tykke toppe (SMART12)

Alle borde er tilgængelige med ben på fødder eller på hjul.



Alt efter hvad du foretrækker, kan du vælge **GPPH SMART 15** eller **GPPH SMART 12** svejseborde med et $\Phi 16$ mm eller $\Phi 28$ mm hulsystem i et 100x100 gitter.



TILGÆNDELIGE SVEJSEBORDS DIMENSIONER GPPH SMART 15 OG GPPH SMART 12

1500x1000

1500x1480

2000x1000

2400x1200

3000x1480*

*Bordet på 3000x1480 mm består af to forbundne borde med en dimension på 1500x1480 mm.

PRISLISTE FOR BORDE MED BEN PÅ FØDDER

med hulsystem $\varnothing 16\text{mm}$ og $\varnothing 28\text{mm}$ i 100×100 gitter

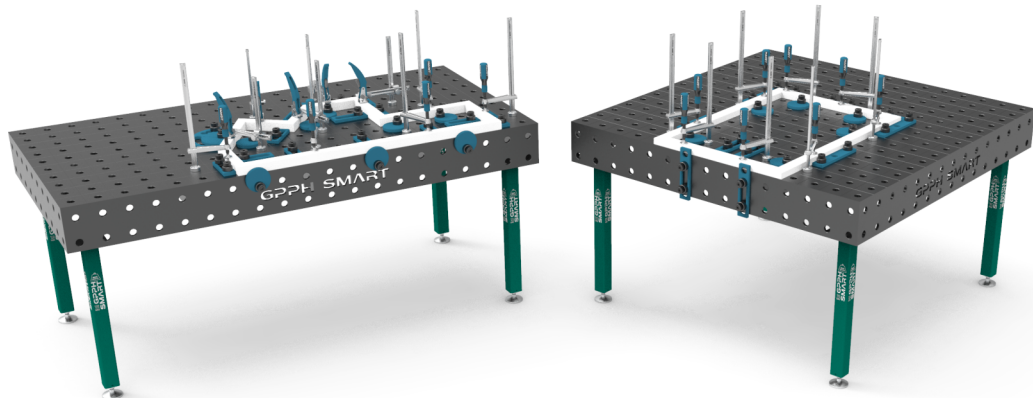
| Bordpladens dimensioner | Nettopris GPPH SMART 15 | Nettopris GPPH SMART 12 |
|-------------------------|-------------------------|-------------------------|
| 1500x1000 | 1 580 EUR | 1 120 EUR |
| 1500x1480 | 1 840 EUR | 1 260 EUR |
| 2000x1000 | 1 720 EUR | 1 220 EUR |
| 2400x1200 | 2 170 EUR | 1 490 EUR |
| 3000x1480* | 3 680 EUR | 2 520 EUR |



PRISLISTE FOR BORDE MED BEN PÅ HJUL

med hulsystem $\varnothing 16\text{mm}$ og $\varnothing 28\text{mm}$ i 100×100 gitter

| Bordpladens dimensioner | Nettopris GPPH SMART 15 | Nettopris GPPH SMART 12 |
|-------------------------|-------------------------|-------------------------|
| 1500x1000 | 1 750 EUR | 1 290 EUR |
| 1500x1480 | 2 010 EUR | 1 430 EUR |
| 2000x1000 | 1 890 EUR | 1 390 EUR |
| 2400x1200 | 2 340 EUR | 1 660 EUR |
| 3000x1480* | 4 020 EUR | 2 860 EUR |



*Bordet på 3000×1480 mm består af to forbundne borde med en dimension på 1500×1480 mm.

Forskelle mellem de økonomiske **GPPH SMART 15** svejseborde, og traditionelle, professionelle GPPH svejseborde

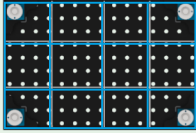
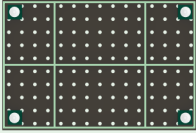
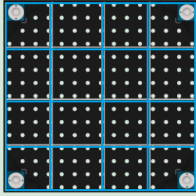
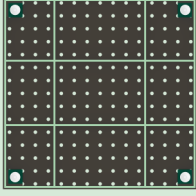
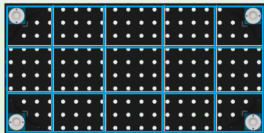
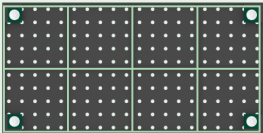
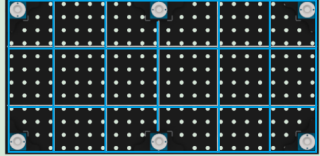
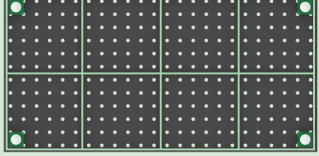
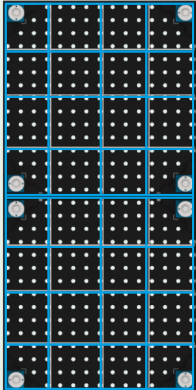
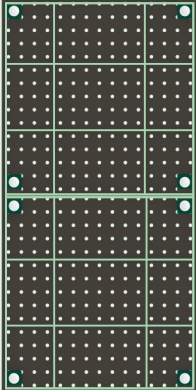
| Serien af traditionelle svejseborde GPPH PRO | Serien af økonomiske svejseborde GPPH SMART 15 |
|--|---|
| Tolerance for fladhed: $\pm 0,3$ mm over hele toppen* | Tolerance for fladhed: $\pm 0,5$ mm over hele toppen* |
| 3 rækker af sidevægsåbninger | 2 rækker af sidevægsåbninger |
| Tolerance på huller: $+0,05$ mm | |
| Fræsede og affasede huller | |
| Affasede huller på undersiden | |
| Fræset kant på bordpladen | |
| Profil af ben: 100x100x4 mm | Profil af ben: 60x60x4 mm |
| Belastningskapacitet: 700kg / ben (maks. bæreevne for bord med 4 ben: 2800kg) | Belastningskapacitet: max. 1800 kg |
| Antal størrelses versioner: 10 | Antal størrelses versioner: 5 |
| Tolerance for afbøjning af sidevæg: $\pm 0,3^\circ$ | Tolerance for afbøjning af sidevæg: $\pm 0,35^\circ$ |
| Tilgængelige hulgitter: 100x100mm, 50x50mm, diagonal | Tilgængelige hulgitter: 100x100mm |

Forskelle mellem de økonomiske **GPPH SMART 12** svejseborde, og traditionelle, professionelle GPPH svejseborde

| Serien af traditionelle svejseborde GPPH PLUS | Serien af økonomiske svejseborde GPPH SMART 12 |
|--|---|
| Tolerance for fladhed: $\pm 0,3$ mm over hele toppen* | Tolerance for fladhed: $\pm 0,5$ mm over hele toppen* |
| 3 rækker af sidevægsåbninger | 2 rækker af sidevægsåbninger |
| Tolerance på huller: $+0,05$ mm | |
| Fræsede og affasede huller | |
| Affasede huller på undersiden | |
| Fræset kant på bordpladen | |
| Profil af ben: 80x80x4 mm | Profil af ben: 60x60x4 mm |
| Belastningskapacitet: 500kg / ben (maks. bæreevne for bord med 4 ben: 2000kg) | Belastningskapacitet: max. 1200 kg |
| Antal størrelses versioner: 10 | Antal størrelses versioner: 5 |
| Tolerance for afbøjning af sidevæg: $\pm 0,3^\circ$ | Tolerance for afbøjning af sidevæg: $\pm 0,35^\circ$ |
| Tilgængelige hulgitter: 100x100mm, 50x50mm, diagonal | Tilgængelige hulgitter: 100x100mm |

*Fordsat at bordet er nivelleret korrekt.

Sammenligning af ribberne på de økonomiske **GPPH SMART** svejseborde med de traditionelle, professionelle GPPH svejseborde

| Bord dimension | Ribber version af professionelle bordene GPPH | Ribbet version af økonomiske borde GPPH SMART |
|----------------|---|---|
| 1500x1000 |  |  |
| 1500x1480 |  |  |
| 2000x1000 |  |  |
| 2400x1200 |  |  |
| 3000x1480* |  |  |

*Bordet på 3000x1480 mm består af to forbundne borde med en dimension på 1500x1480 mm.

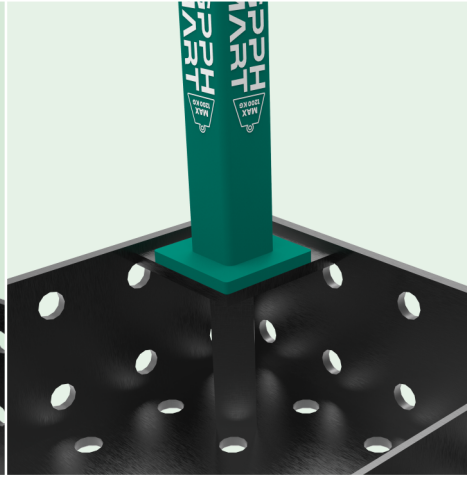
Forskelle mellem de økonomiske **GPPH SMART** svejseborde, og traditionelle, professionelle **GPPH** svejseborde

SAMMENLIGNING AF BENBEFÆSTELSER

professionelle borde **GPPH**



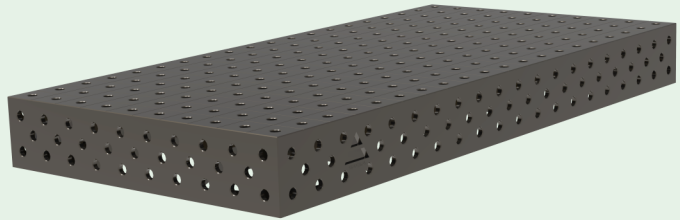
økonomisk version af borde **GPPH SMART**



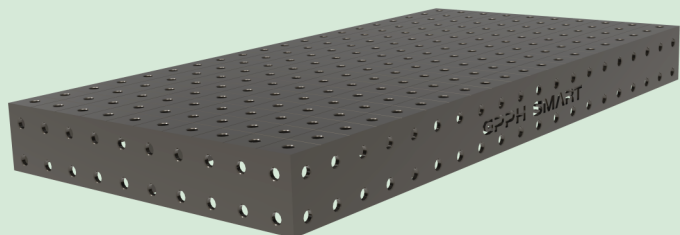
Bord serie
GPPH

SAMMENLIGNING AF SIDEVÆGSÅBNINGER

professionelle
borde **GPPH**



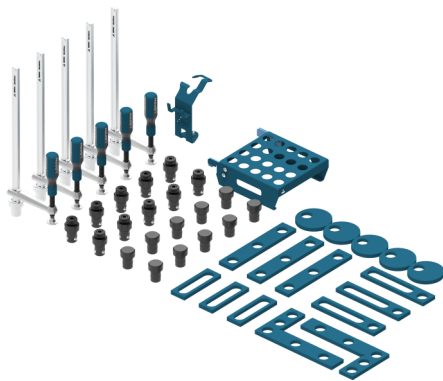
økonomisk
version
af borde **GPPH
SMART**



Værktøj til økonomiske **GPPH SMART** svejsebordefås i versioner til borde med 15 mm og 12 mm tyk plade

ANTAL VÆRKTØJER I HVERT SÆT

| NAVN PÅ VÆRKTØJET | SMART SÆT NR 1 | SMART SÆT NR 2 |
|-----------------------------------|----------------|----------------|
| Hurtig spændebolt | 10 | 5 |
| Monteringsbolt fast | 10 | 5 |
| Spændetang med skruetvinge | 5 | 4 |
| Stopklods 150 | 3 | 2 |
| Stopklods 225 | 3 | 2 |
| Stopklods 260 | 3 | - |
| Excentrisk stopklods | 5 | 2 |
| Liggende vinkel stopklods 275x150 | 2 | - |
| Hylde til hurtigspændbolte S | - | 1 |
| Hylde til hurtigspændbolte M | 1 | - |
| Holder til brænderhåndtag | 1 | 1 |
| Samlet antal værktøjer i sættet | 43 | 22 |



PRIS PÅ SMART SÆT NR 1

| | |
|------|-----------|
| 15mm | 1 243 EUR |
| 12mm | 1 067 EUR |



PRIS PÅ SMART SÆT NR 2

| | |
|------|---------|
| 15mm | 601 EUR |
| 12mm | 528 EUR |

GPPH SMART svejsebordsværktøjssættene er designet til at få dig i gang med svejseborde med flade strukturer.

Hvis du har brug for mere værktøj, har vi værktøjssæt med 146, 96, 60 eller 28 dele i vores standardsortiment. Standardværktøjssættene indeholder desuden rumlige værktøjer, flere typer klemmer, forlængere, mobile værktøjshylder eller værktøjsvogne.

FIND US:



GPPH SMART



+48 / 573-568-355



gpph@gpph.pl



ul. Ractawicka 7
39-300 Mielec, Poland