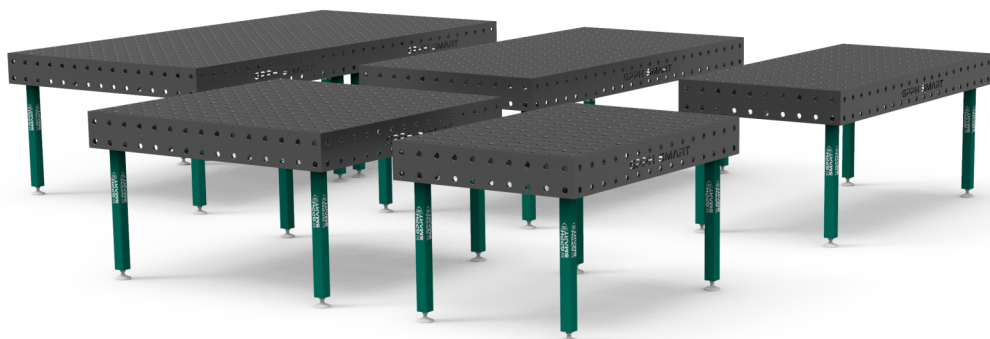


GPPH SMART

SVAŘOVACÍ STOLY

■ EKONOMICKÁ VERZE



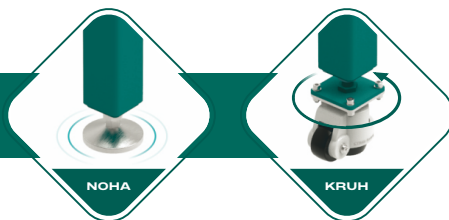
www.GPPH-GROUP.com

Nová řada svařovacích stolů GPPH SMART je ekonomickou alternativou, která kombinuje funkčnost s atraktivní cenou. Byla vytvořena pro uživatele, kteří potřebují základní svařovací nástroje, ale nevyžadují pokročilé funkce profesionálního vybavení. Ideální pro ty, kteří si cení robustnosti a cenové dostupnosti.

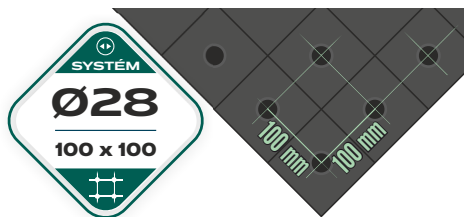
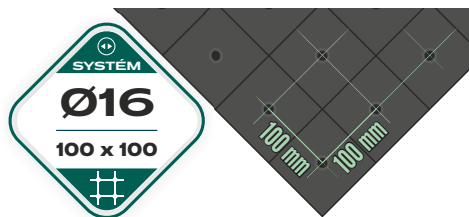
Svařovací stoly GPPH SMART jsou řadou ekonomických svařovacích stolů dostupných ve dvou řadách:

- s silnými deskami **15 mm (SMART15)**
- s silnými deskami **12 mm (SMART12)**

Všechny stoly jsou k dispozici s nohami na nožičkách nebo na kolečkách.



V závislosti na vašich preferencích si můžete vybrat svařovací stoly **GPPH SMART15** nebo **GPPH SMART12** se systémem otvorů $\Phi 16$ mm nebo $\Phi 28$ mm v rastru 100x100.



DOSTUPNÉ ROZMĚRY SVAŘOVACÍHO STOLU GPPH SMART 15 A GPPH SMART 12

1500x1000

1500x1480

2000x1000

2400x1200

3000x1480*

*Stůl 3000x1480 mm se skládá ze dvou spojených stolů o rozměrech 1500x1480 mm.

CENÍK STOLŮ S NOHAMI

se systémem otvorů $\varnothing 16\text{mm}$ a $\varnothing 28\text{mm}$ v mřížce 100x100



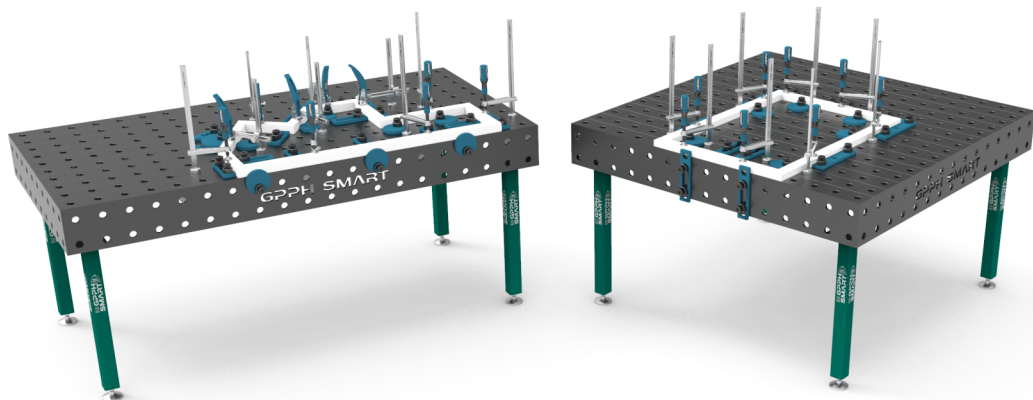
Rozměry pracovní desky	Čistá cena GPPH SMART 15	Čistá cena GPPH SMART 12
1500x1000	1 580 EUR	1 120 EUR
1500x1480	1 840 EUR	1 260 EUR
2000x1000	1 720 EUR	1 220 EUR
2400x1200	2 170 EUR	1 490 EUR
3000x1480*	3 680 EUR	2 520 EUR

CENÍK STOLŮ S NOHAMI NA KOLEČKÁCH

se systémem otvorů $\varnothing 16\text{mm}$ a $\varnothing 28\text{mm}$ v mřížce 100x100



Rozměry pracovní desky	Čistá cena GPPH SMART 15	Čistá cena GPPH SMART 12
1500x1000	1 750 EUR	1 290 EUR
1500x1480	2 010 EUR	1 430 EUR
2000x1000	1 890 EUR	1 390 EUR
2400x1200	2 340 EUR	1 660 EUR
3000x1480*	4 020 EUR	2 860 EUR



*Stůl 3000x1480 mm se skládá ze dvou spojených stolů o rozměrech 1500x1480 mm.

Rozdíly mezi ekonomickými svařovacími stoly **GPPH SMART 15**,
a tradičními, profesionálními svařovacími stoly GPPH

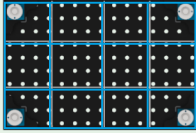
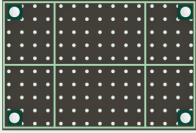
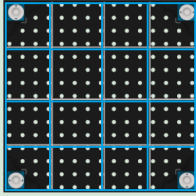
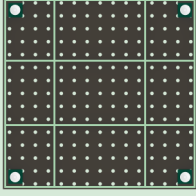
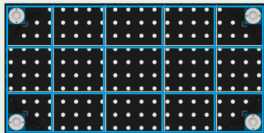
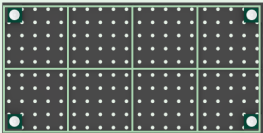
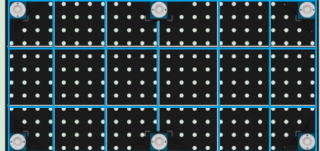
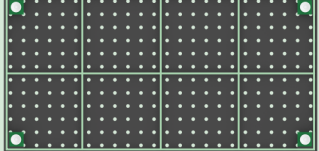
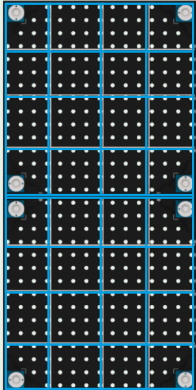
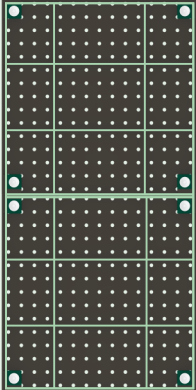
Série tradičních svařovacích stolů GPPH PRO	Série ekonomických svařovacích stolů GPPH SMART 15
Tolerance rovinnosti: $\pm 0,3$ mm po celé horní ploše*	Tolerance rovinnosti: $\pm 0,5$ mm po celé horní ploše*
3 řady otvorů v bočních stěnách	2 řady otvorů v bočních stěnách
Tolerance otvorů: $+0,05$ mm	
Frézované a zkosené otvory	
Zkosené otvory na spodní straně	
Frézovaný okraj stolní desky	
Profil nohy: 100x100x4 mm	Profil nohy: 60x60x4 mm
Nosnost: 700kg / noha (max. nosnost stolu se 4 nohami: 2800kg)	Nosnost: max. 1800 kg
Počet rozměrových verzí: 10	Počet rozměrových verzí: 5
Tolerance průhybu bočních stěn: $\pm 0,3^\circ$	Tolerance průhybu bočních stěn: $\pm 0,35^\circ$
Dostupné mřížky otvorů: 100x100mm, 50x50mm, diagonální	Dostupné mřížky otvorů: 100x100mm

Rozdíly mezi ekonomickými svařovacími stoly **GPPH SMART 12**,
a tradičními, profesionálními svařovacími stoly GPPH

Série tradičních svařovacích stolů GPPH PLUS	Série ekonomických svařovacích stolů GPPH SMART 12
Tolerance rovinnosti: $\pm 0,3$ mm po celé horní ploše*	Tolerance rovinnosti: $\pm 0,5$ mm po celé horní ploše*
3 řady otvorů v bočních stěnách	2 řady otvorů v bočních stěnách
Tolerance otvorů: $+0,05$ mm	
Frézované a zkosené otvory	
Zkosené otvory na spodní straně	
Frézovaný okraj stolní desky	
Profil nohy: 80x80x4 mm	Profil nohy: 60x60x4 mm
Nosnost: 500kg / noha (max. nosnost stolu se 4 nohami: 2000kg)	Nosnost: max. 1200 kg
Počet rozměrových verzí: 10	Počet rozměrových verzí: 5
Tolerance průhybu bočních stěn: $\pm 0,3^\circ$	Tolerance průhybu bočních stěn: $\pm 0,35^\circ$
Dostupné mřížky otvorů: 100x100mm, 50x50mm, diagonální	Dostupné mřížky otvorů: 100x100mm

*Pokud je stůl správně vyrovnan.

Srovnání žebrování ekonomických svařovacích stolů **GPPH SMART** s tradičními, profesionálními svařovacími stoly GPPH

Rozměr stolu	Žebrovaná verze profesionální stolů GPPH	Žebrovaná verze ekonomických stolů GPPH SMART
1500x1000		
1500x1480		
2000x1000		
2400x1200		
3000x1480*		

*Stůl 3000x1480 mm se skládá ze dvou spojených stolů o rozměrech 1500x1480 mm.

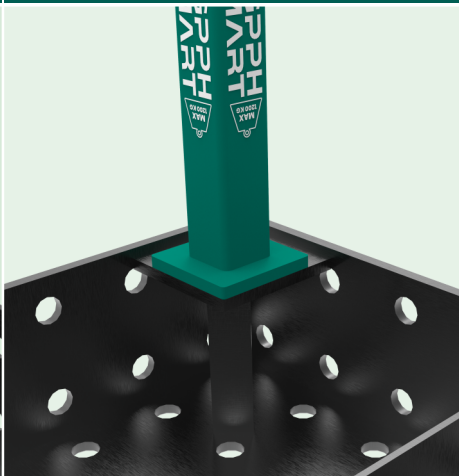
Rozdíly mezi ekonomickými svařovacími stoly **GPPH SMART** a tradičními, profesionálními svařovacími stoly **GPPH**

POROVNÁNÍ UPEVNĚNÍ NOHOU

profesionální stoly **GPPH**



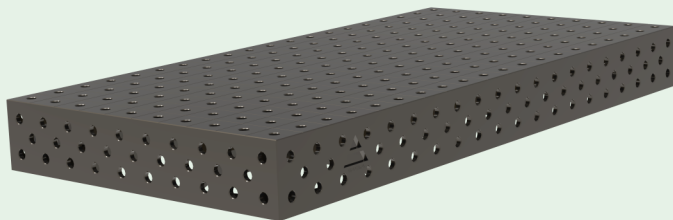
ekonomická verze stolů **GPPH SMART**



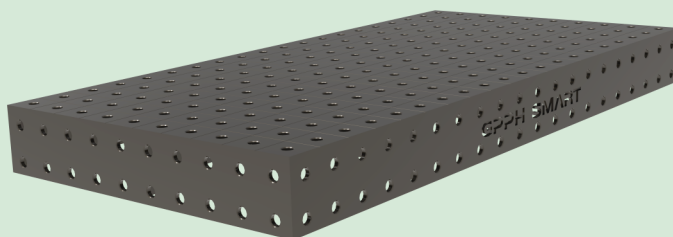
Série stolů
GPPH

POROVNÁNÍ OTVORŮ V BOČNÍCH STĚNÁCH

profesionální
stoly **GPPH**

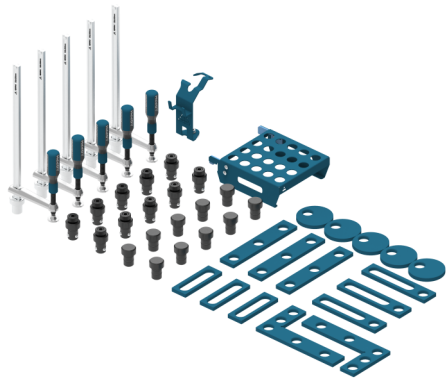


ekonomická
verze stolů
GPPH SMART



Nástroje pro ekonomické svařovací stoly **GPPH SMART** jsou k dispozici ve verzích pro stoly s deskou o tloušťce 15 mm a 12 mm

POČET NÁSTROJŮ V KAŽDÉ SADĚ		
NÁZEV NÁSTROJE	SMART SADA Č. 1	SMART SADA Č. 2
Upevňující trn pro rychlou montáž	10	5
Pin pro montáž	10	5
Upevňující madlo	5	4
Stoper 150	3	2
Stoper 225	3	2
Stoper 260	3	-
Kolečko	5	2
Plochý úhel 275x150	2	-
Police na trny S	-	1
Police na trny M	1	-
Držák na hořák	1	1
Celkový počet nástrojů v sadě	43	22



CENA SADY SMART Č. 1	
15mm	1 243 EUR
12mm	1 067 EUR



CENA SADY SMART Č. 2	
15mm	601 EUR
12mm	528 EUR

Sady nářadí pro svařovací stoly **GPPH SMART** vznikly se záměrem zahájit práce na svařovacích stolech s plochými konstrukcemi.

Pokud potřebujete více nástrojů, máme v naší standardní nabídce sady nástrojů o 146, 96, 60 nebo 28 položkách. Standardní sady nářadí obsahují navíc prostorové nářadí, více typů svorek, nástavce, pojízdné police na nářadí nebo vozíky na nářadí.

NAJDETE NAS:



GPPH SMART



+48 / 573-568-355



gpph@gpph.pl



ul. Ractawicka 7
39-300 Mielec, Poland