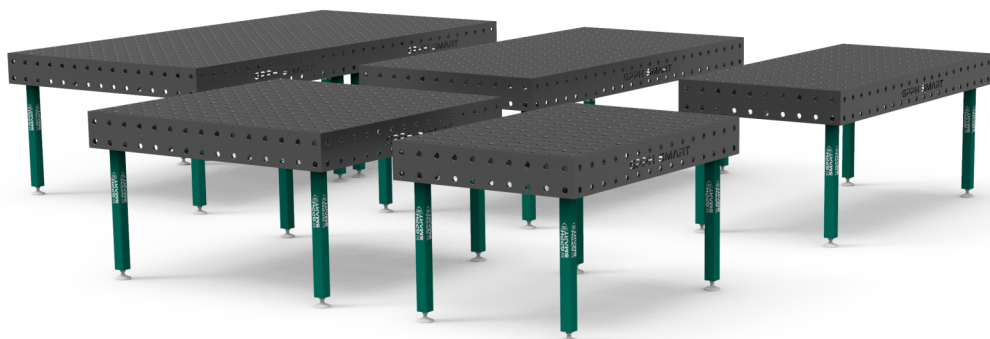


# GPPH SMART

## MESAS DE SOLDAGEM

■ VERSÃO ECONÔMICA



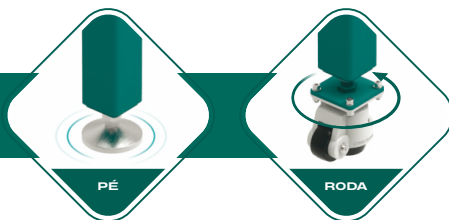
[www.GPPH-GROUP.com](http://www.GPPH-GROUP.com)

A nova linha de mesas de solda GPPH SMART é uma alternativa econômica que combina funcionalidade com um preço atraente. Criada para usuários que precisam de ferramentas essenciais de soldagem, mas não necessitam dos recursos avançados dos equipamentos profissionais. Ideal para quem valoriza a robustez e o preço acessível.

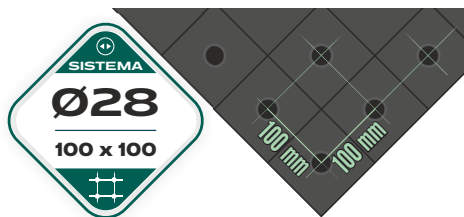
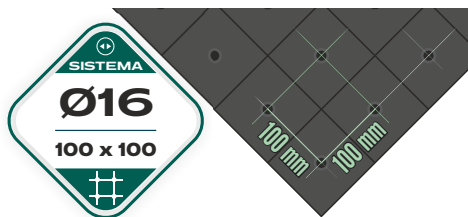
As mesas de solda GPPH SMART são uma linha de mesas de solda econômicas que vêm em duas séries:

- com topos de **15 mm** de espessura (**SMART15**)
- com topos de **12 mm** de espessura (**SMART12**)

Todas as mesas estão disponíveis com pés sobre pés ou sobre rodas.



Dependendo da sua preferência, você pode escolher as mesas de soldagem **GPPH SMART 15** ou **GPPH SMART 12** com um sistema de furos de  $\Phi 16$ mm ou  $\Phi 28$ mm em uma grade de 100x100.



### DIMENSÕES DA MESA DE SOLDAGEM DISPONÍVEIS GPPH SMART 15 E GPPH SMART 12

1500x1000

1500x1480

2000x1000

2400x1200

3000x1480\*

\*A mesa de 3000x1480 mm consiste em duas mesas conectadas com uma dimensão de 1500x1480 mm.

## LISTA DE PREÇOS PARA MESAS COM PÉS

com sistema de furos  $\varnothing 16\text{mm}$  e  $\varnothing 28\text{mm}$  em grade 100x100



Dimensões da bancada	Preço líquido GPPH SMART 15	Preço líquido GPPH SMART 12
1500x1000	1 580 EUR	1 120 EUR
1500x1480	1 840 EUR	1 260 EUR
2000x1000	1 720 EUR	1 220 EUR
2400x1200	2 170 EUR	1 490 EUR
3000x1480*	3 680 EUR	2 520 EUR

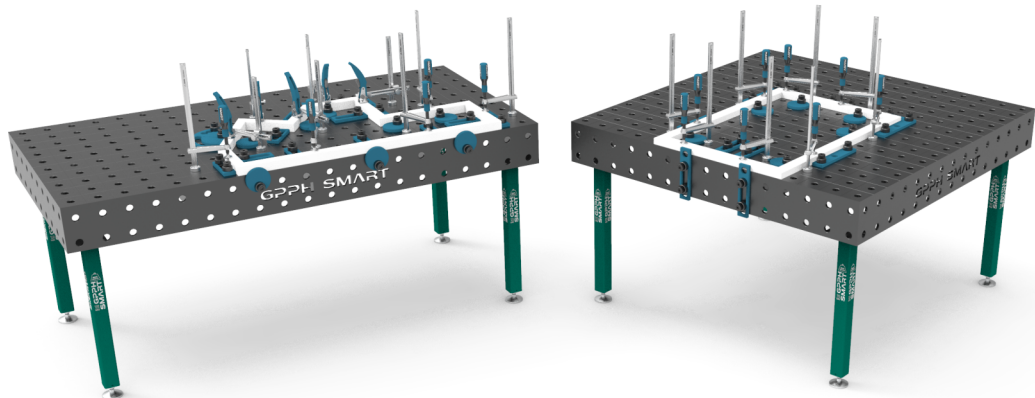


## LISTA DE PREÇOS PARA MESAS COM PERNAS SOBRE RODAS

com sistema de furos  $\varnothing 16\text{mm}$  e  $\varnothing 28\text{mm}$  em grade 100x100



Dimensões da bancada	Preço líquido GPPH SMART 15	Preço líquido GPPH SMART 12
1500x1000	1 750 EUR	1 290 EUR
1500x1480	2 010 EUR	1 430 EUR
2000x1000	1 890 EUR	1 390 EUR
2400x1200	2 340 EUR	1 660 EUR
3000x1480*	4 020 EUR	2 860 EUR



\*A mesa de 3000x1480 mm consiste em duas mesas conectadas com uma dimensão de 1500x1480 mm.

Diferenças entre as mesas de soldagem econômicas **GPPH SMART 15** e as mesas de soldagem profissionais tradicionais GPPH

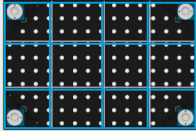
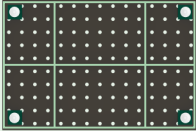
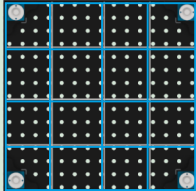
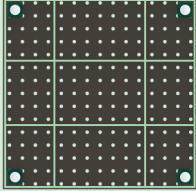
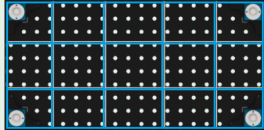
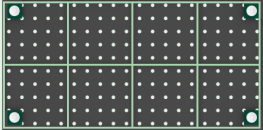
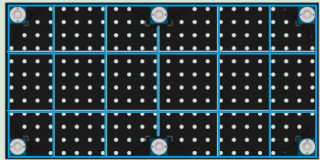
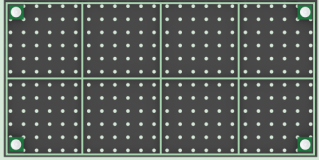
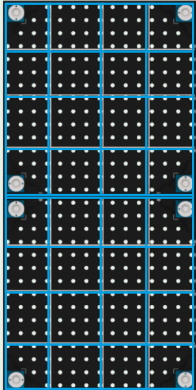
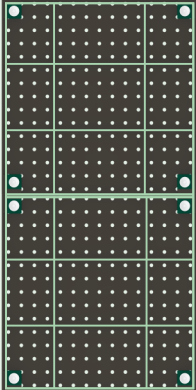
Série de mesas de soldagem tradicionais <b>GPPH PRO</b>	Série de mesas de soldagem econômicas <b>GPPH SMART 15</b>
Tolerância de planicidade: $\pm 0,3$ mm em toda a parte superior*	Tolerância de planicidade: $\pm 0,5$ mm em toda a parte superior*
3 fileiras de aberturas nas paredes laterais	2 fileiras de aberturas nas paredes laterais
Tolerância do furo: $+0,05$ mm	
Furos fresados e chanfrados	
Furos chanfrados na parte inferior	
Bordas fresadas do tampo da mesa	
Perfil da perna: 100x100x4 mm	Perfil da perna: 60x60x4 mm
Capacidade de carga: 700kg / perna (Capacidade máxima de carga da mesa com 4 pernas: 2800kg)	Capacidade de carga: max. 1800 kg
Número de versões de tamanho: 10	Número de versões de tamanho: 5
Tolerância de deflexão da parede lateral: $\pm 0,3^\circ$	Tolerância de deflexão da parede lateral: $\pm 0,35^\circ$
Grades de furos disponíveis: 100x100mm, 50x50mm, diagonal	Grades de furos disponíveis: 100x100mm

Diferenças entre as mesas de soldagem econômicas **GPPH SMART 12** e as mesas de soldagem profissionais tradicionais GPPH

Série de mesas de soldagem tradicionais <b>GPPH PLUS</b>	Série de mesas de soldagem econômicas <b>GPPH SMART 12</b>
Tolerância de planicidade: $\pm 0,3$ mm em toda a parte superior*	Tolerância de planicidade: $\pm 0,5$ mm em toda a parte superior*
3 fileiras de aberturas nas paredes laterais	2 fileiras de aberturas nas paredes laterais
Tolerância do furo: $+0,05$ mm	
Furos fresados e chanfrados	
Furos chanfrados na parte inferior	
Bordas fresadas do tampo da mesa	
Perfil da perna: 80x80x4 mm	Perfil da perna: 60x60x4 mm
Capacidade de carga: 500kg / perna (Capacidade máxima de carga da mesa com 4 pernas: 2000kg)	Capacidade de carga: max. 1200 kg
Número de versões de tamanho: 10	Número de versões de tamanho: 5
Tolerância de deflexão da parede lateral: $\pm 0,3^\circ$	Tolerância de deflexão da parede lateral: $\pm 0,35^\circ$
Grades de furos disponíveis: 100x100mm, 50x50mm, diagonal	Grades de furos disponíveis: 100x100mm

\*Desde que a mesa esteja corretamente nivelada.

Comparação das nervuras das mesas de solda econômicas **GPPH SMART** com as mesas de solda tradicionais e profissionais GPPH

Dimensão da tabela	Versão profissional com nervuras das mesas <b>GPPH</b>	Versão econômicas com nervuras das mesas <b>GPPH SMART</b>
1500x1000		
1500x1480		
2000x1000		
2400x1200		
3000x1480*		

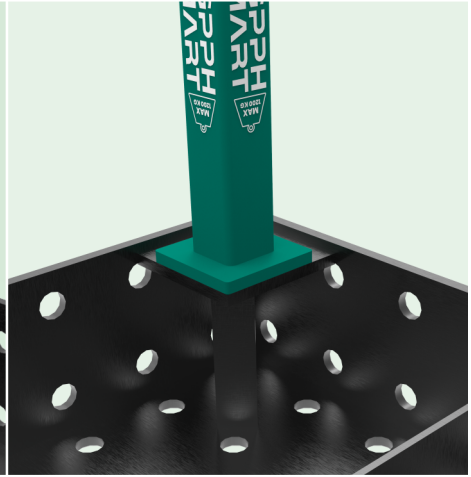
\*A mesa de 3000x1480 mm consiste em duas mesas conectadas com uma dimensão de 1500x1480 mm.

Diferenças entre as mesas de soldagem econômicas **GPPH SMART** e as mesas de soldagem profissionais tradicionais GPPH

### COMPARAÇÃO DAS FIXAÇÕES DAS PERNAS

mesas profissionais **GPPH**

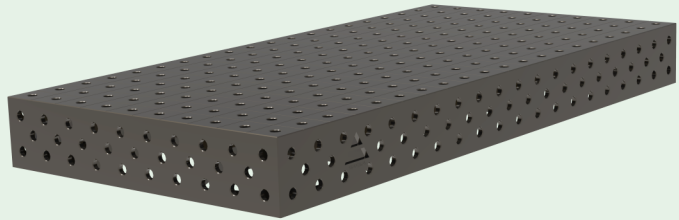
versão econômica das mesas **GPPH SMART**



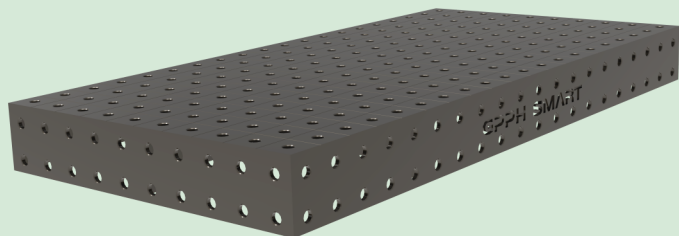
Séries de mesas  
**GPPH**

### COMPARAÇÃO DAS ABERTURAS DAS PAREDES LATERAIS

mesas  
profissionais **GPPH**

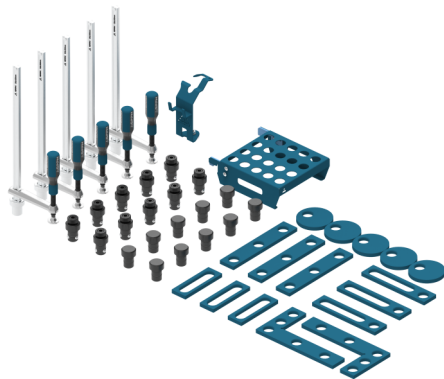


versão  
econômica  
das mesas  
**GPPH SMART**



Ferramentas para as mesas de solda econômicas **GPPH SMART** estão disponíveis para tampos de mesa de 15 mm e 12 mm

NÚMERO DE FERRAMENTAS EM CADA CONJUNTO		
NOME DA FERRAMENTA	KIT SMART Nº 1	KIT SMART Nº 2
Pino de fixação rápida	10	5
Pino de montagem	10	5
Grampo de fixação	5	4
Ferramenta de posicionamento 150	3	2
Ferramenta de posicionamento 225	3	2
Ferramenta de posicionamento 260	3	-
Ferramenta de posicionamento excêntrico	5	2
Ângulo de precisão quadrado (plano) 275x150	2	-
Prateleira de pinos de fixação rápida S	-	1
Prateleira de pinos de fixação rápida M	1	-
Suporte da tocha de soldagem	1	1
Número total de ferramentas no kit	43	22



PREÇO KIT SMART Nº 1	
15mm	1 243 EUR
12mm	1 067 EUR



PREÇO KIT SMART Nº 2	
15mm	601 EUR
12mm	528 EUR

Os kits de ferramentas para mesas de soldagem **GPPH SMART** foram projetados para que você comece a trabalhar com mesas de soldagem, com estruturas planas.

Se você precisar de mais ferramentas, temos conjuntos de ferramentas de 146, 96, 60 ou 28 itens em nossa linha padrão. Os conjuntos de ferramentas padrão também contêm ferramentas especiais, mais tipos de grampos, extensões, prateleiras de ferramentas móveis ou carrinhos de ferramentas.

ENCONTRE-NOS:



# GPPH SMART



+48 / 573-568-355



[gpph@gpph.pl](mailto:gpph@gpph.pl)



ul. Ractawicka 7  
39-300 Mielec, Poland